



Kos

116,9 m²

plus garaż 19,10 m²

Parterowy dom z zadaszonym tarasem wypoczynkowym oraz garażem, na działki wjazdem od południa

min. wymiary działki 25,88 x 19,53 m

pow. netto parteru	162,10 m ²
pow. całkowita	197,90 m ²
pow. zabudowy	197,90 m ²
kubatura brutto	859,80 m ³
wysokość budynku	6,08 m
kąt nachylenia dachu	25°
rodzaj stropu	lekki
pow. dachu	276,00 m ²



TECHNOLOGIA

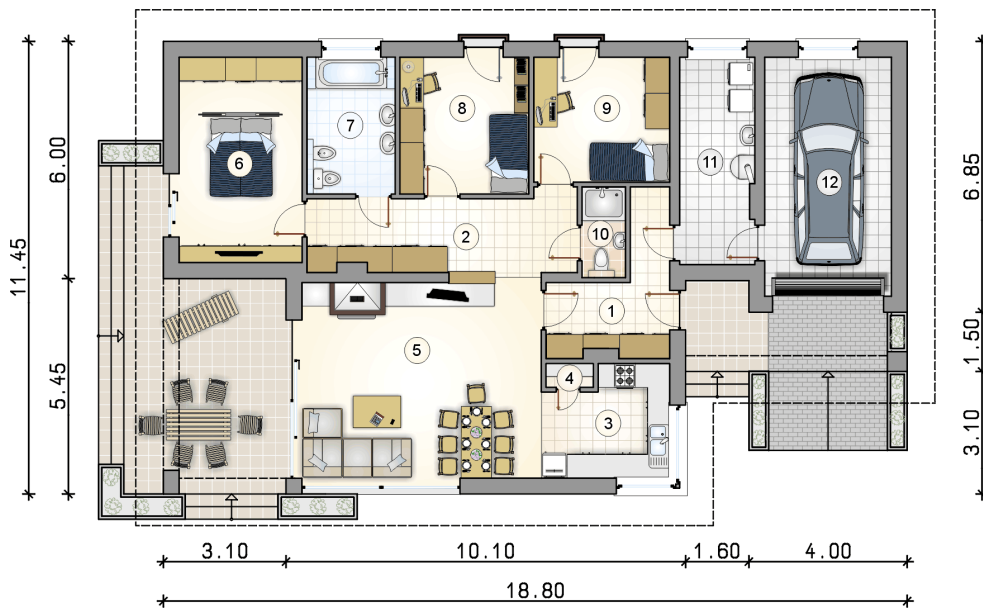
Technologia murowana: Pustak ceramiczny gr. 25 cm + ocieplenie w systemie Termo Organika. Pokrycie dachu dachówką cementową. Brama garażowa i drzwi zewnętrzne marki Hörmann.

Do tego projektu możesz wprowadzić zmiany, na które wyrazimy bezpłatną zgodę. Więcej na www.studioatrium.pl

KOSZTY BUDOWY

stan surowy	243 191 zł
roboty wykończeniowe	222 570 zł
instalacje	102 309 zł
koszt budowy	568 070 zł

Podane ceny są szacunkowymi cenami netto. Zapytaj o zestawienie materiałów naszego konsultanta na www.studioatrium.pl



RZUT PARTERU		[m ²]
1	przedsionek	8,00
2	hall	12,65
3	kuchnia	8,25
4	spizarka	0,70
5	pokój dzienny z jadalnią	30,00
6	pokój z garderobą	15,90
7	łazienka	7,55
8	pokój	11,10
9	pokój	10,65
10	łazienka	2,45
11	kotłownia	9,65
	razem	116,90
12	garaż	19,10