



Kos II

116,9 m²

plus garaż 37,15 m²

Nowoczesny dom parterowy z zadaszonym tarasem oraz garażem dwustanowiskowym

min. wymiary działki 29,88 x 19,53 m

pow. netto parteru	184,65 m ²
pow. całkowita	223,00 m ²
pow. zabudowy	223,00 m ²
kubatura brutto	961,70 m ³
wysokość budynku	6,08 m
kąt nachylenia dachu	25°
rodzaj stropu	lekki
pow. dachu	308,00 m ²

TECHNOLOGIA

Pustak ceramiczny gr. 25 cm + ocieplenie w systemie Termo Organika. Pokrycie dachu dachówką cementową. Brama garażowa i drzwi zewnętrzne marki Hörmann.

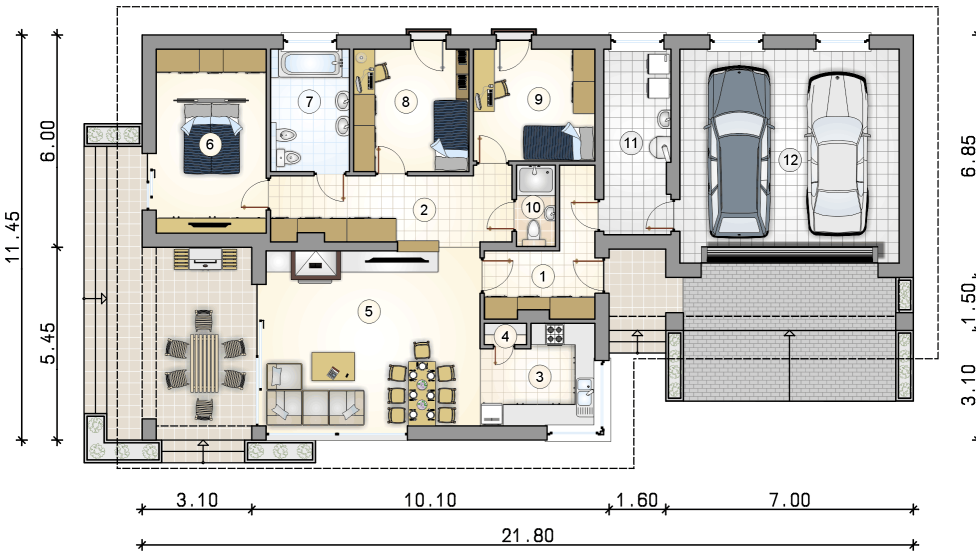
Do tego projektu możesz wprowadzić zmiany, na które wyrazimy bezpłatną zgodę. Więcej na www.studioatrium.pl



KOSZTY BUDOWY

stan surowy	260 191 zł
roboty wykończeniowe	238 128 zł
instalacje	109 461 zł
koszt budowy	607 780 zł

Podane ceny są szacunkowymi cenami netto. Zapytaj o zestawienie materiałów naszego konsultanta na www.studioatrium.pl



RZUT PARTERU [m²]

1	przedsiónek	8,00
2	hall	12,65
3	kuchnia	8,25
4	spiżarka	0,70
5	pokój dzienny z jadalnią	30,00
6	pokój z garderobą	15,90
7	łazienka	7,55
8	pokój	11,10
9	pokój	10,65
10	łazienka	2,45
11	kotłownia	9,65
	razem	116,90
12	garaż	37,15