



# Kos II

## 116,9 m<sup>2</sup>

plus garaż 37,15 m<sup>2</sup>

Nowoczesny dom parterowy z zadaszonym tarasem oraz garażem dwustanowiskowym

min. wymiary działki 29,88 x 19,53 m

|                      |                       |
|----------------------|-----------------------|
| pow. netto parteru   | 184,65 m <sup>2</sup> |
| pow. całkowita       | 223,00 m <sup>2</sup> |
| pow. zabudowy        | 223,00 m <sup>2</sup> |
| kubatura brutto      | 961,70 m <sup>3</sup> |
| wysokość budynku     | 6,08 m                |
| kąt nachylenia dachu | 25°                   |
| rodzaj stropu        | lekki                 |
| pow. dachu           | 308,00 m <sup>2</sup> |

### TECHNOLOGIA

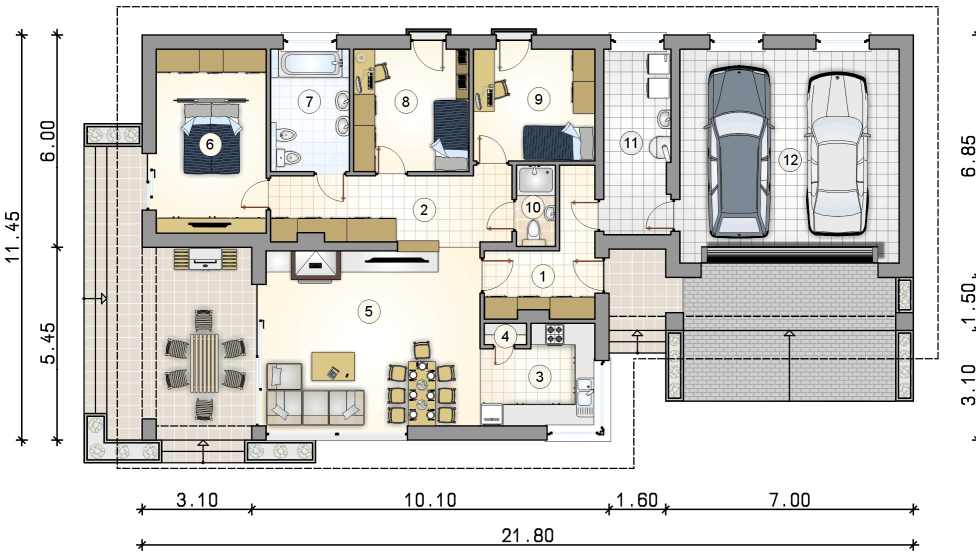
Pustak ceramiczny gr. 25 cm + ocieplenie w systemie Termo Organika. Pokrycie dachu dachówką cementową. Brama garażowa i drzwi zewnętrzne marki Hörmann.

Do tego projektu możesz wprowadzić zmiany, na które wyrazimy bezpłatną zgodę. Więcej na [www.studioatrium.pl](http://www.studioatrium.pl)

### KOSZTY BUDOWY

|                      |            |
|----------------------|------------|
| stan surowy          | 260 191 zł |
| roboty wykończeniowe | 238 128 zł |
| instalacje           | 109 461 zł |
| koszt budowy         | 607 780 zł |

Podane ceny są szacunkowymi cenami netto. Zapytaj o zestawienie materiałów naszego konsultanta na [www.studioatrium.pl](http://www.studioatrium.pl)



### RZUT PARTERU [m<sup>2</sup>]

|    |                          |               |
|----|--------------------------|---------------|
| 1  | przedsionek              | 8,00          |
| 2  | hall                     | 12,65         |
| 3  | kuchnia                  | 8,25          |
| 4  | spiżarka                 | 0,70          |
| 5  | pokój dzienny z jadalnią | 30,00         |
| 6  | pokój z garderobą        | 15,90         |
| 7  | łazienka                 | 7,55          |
| 8  | pokój                    | 11,10         |
| 9  | pokój                    | 10,65         |
| 10 | łazienka                 | 2,45          |
| 11 | kotłownia                | 9,65          |
|    | <b>razem</b>             | <b>116,90</b> |
| 12 | garaż                    | 37,15         |