



# Kos III

## 116,5 m<sup>2</sup>

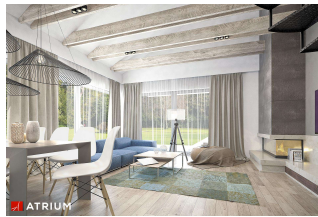
plus garaż 19,10 m<sup>2</sup>

Uroczy, parterowy dom ze strychem i antresolą, z dużą kotłownią, idealny na działki z wjazdem od południa

min. wymiary działki 25,88 x 19,53 m

pow. netto parteru	161,55 m <sup>2</sup>
pow. całkowita	332,90 m <sup>2</sup>
pow. zabudowy	197,90 m <sup>2</sup>
kubatura brutto	955,60 m <sup>3</sup>
wysokość budynku	6,90 m
kąt nachylenia dachu	30°
rodzaj stropu	lekki
pow. dachu	288,40 m <sup>2</sup>

ATRIUM



### TECHNOLOGIA

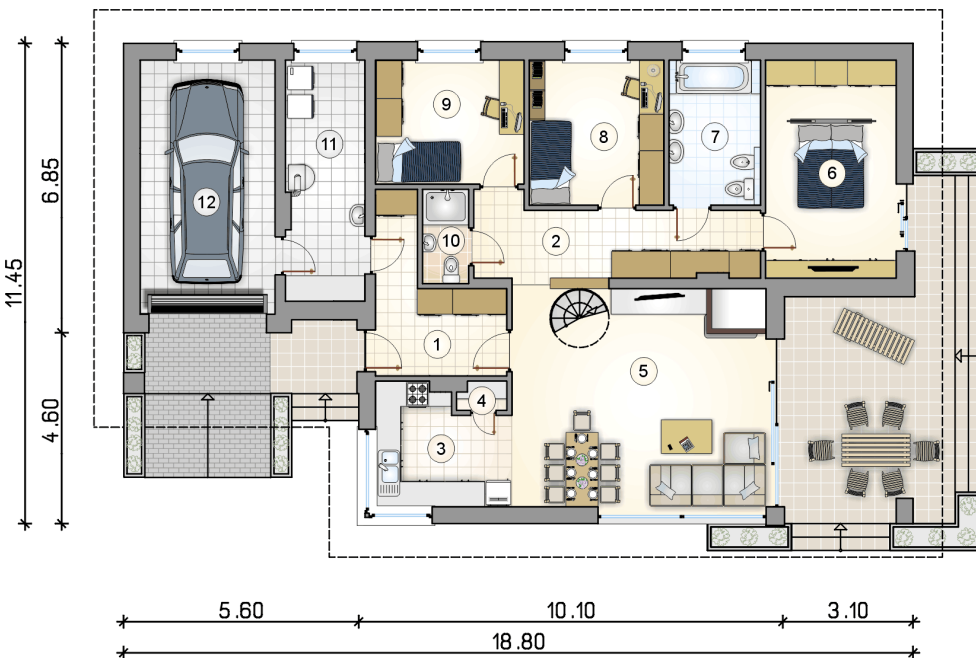
Pustak ceramiczny gr. 25 cm + ocieplenie 15cm w systemie Termo Organika. Pokrycie dachu dachówką cementową. Brama garażowa i drzwi zewnętrzne marki Hörmann.

Do tego projektu możesz wprowadzić zmiany, na które wyrazimy bezpłatną zgodę. Więcej na [www.studioatrium.pl](http://www.studioatrium.pl)

### KOSZTY BUDOWY

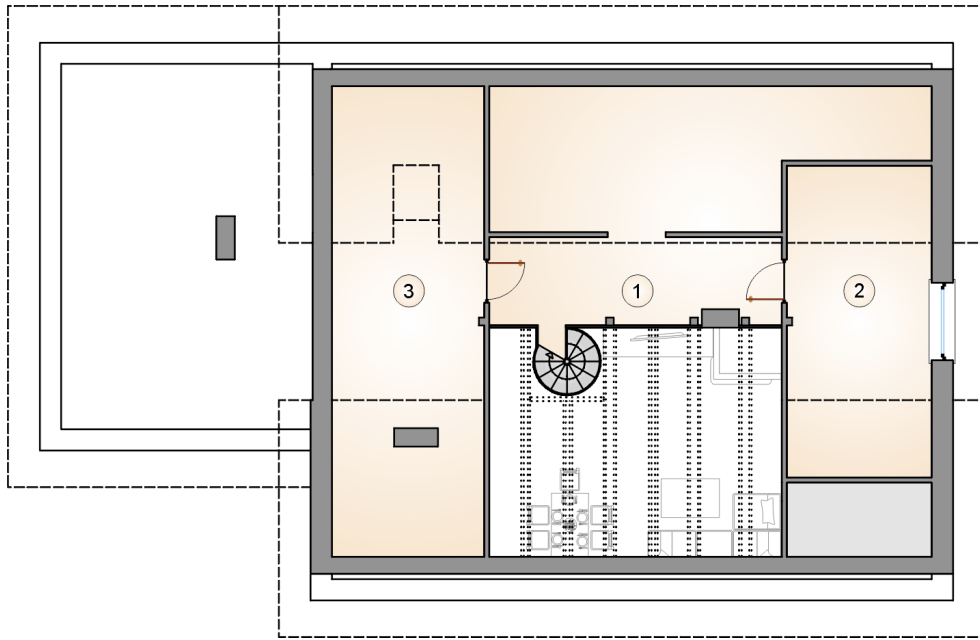
stan surowy	266 836 zł
roboty wykończeniowe	256 433 zł
instalacje	114 942 zł
koszt budowy	638 210 zł

Podane ceny są szacunkowymi cenami netto. Zapytaj o zestawienie materiałów naszego konsultanta na [www.studioatrium.pl](http://www.studioatrium.pl)



### RZUT PARTERU [m<sup>2</sup>]

1	przedsiónek	8,65
2	hall	11,30
3	kuchnia	8,30
4	spiżarka	0,75
5	pokój dzienny z jadalnią	30,00
6	pokój z garderobą	15,90
7	łazienka	7,40
8	pokój	10,90
9	pokój	10,30
10	łazienka	2,40
11	kotłownia	10,60
	<b>razem</b>	<b>116,50</b>
12	garaż	19,10



RZUT PODDASZA

[m<sup>2</sup>]

1	stych i antresola	11,00
2	stych	10,65
3	stych	11,05
	<b>razem</b>	<b>32,70</b>