



Kos III Sz 120,9 m²

plus garaż 20,20 m²

Dom jednorodzinny w technologii szkieletowej, parterowy ze strychem, z garażem i zadaszonym tarasem, z dachem dwuspadowym, na działki z wjazdem od południa

min. wymiary działki 29,8 x 23,45 m

pow. netto parteru	167,40 m ²
pow. całkowita	332,95 m ²
pow. zabudowy	197,90 m ²
kubatura brutto	969,40 m ³
wysokość budynku	6,97 m
kąt nachylenia dachu	30°
rodzaj stropu	lekki
pow. dachu	288,40 m ²

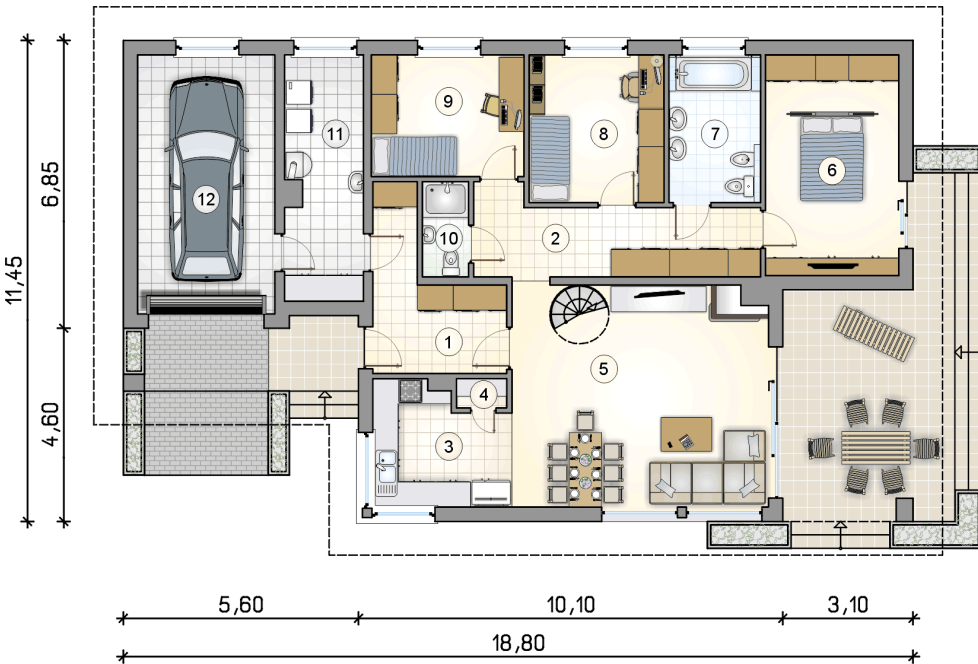
ATRIUM



TECHNOLOGIA

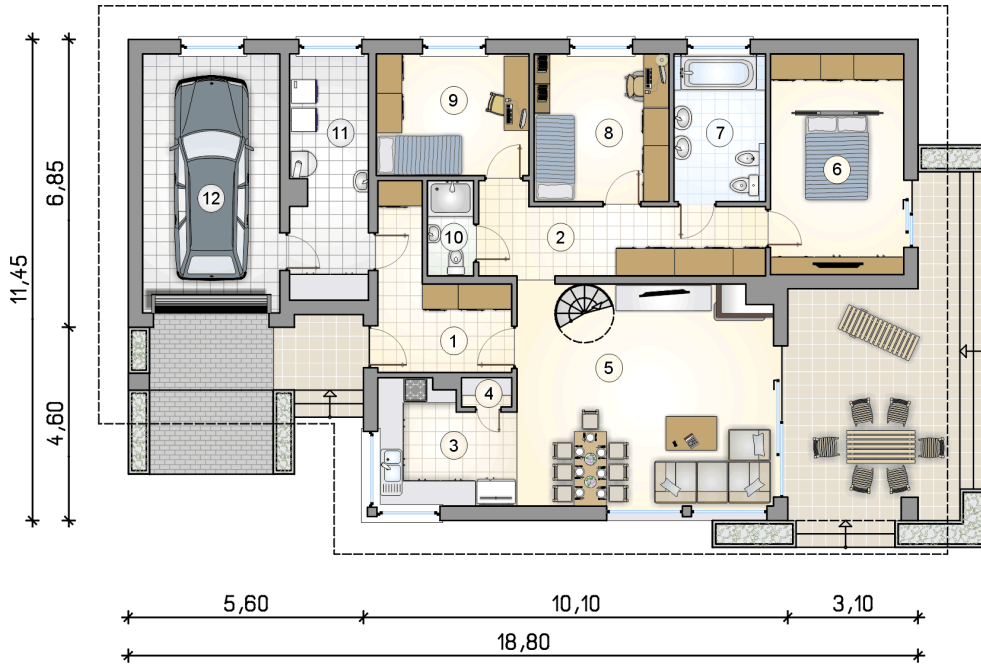
Ściany w szkielecie drewnianym + ocieplenie z wełny mineralnej + płyty OSB + elewacja z wełny mineralnej z tynkiem. Pokrycie dachu: dachówka. Brama garażowa i drzwi zewnętrzne marki Hörmann.

Do tego projektu możesz wprowadzić zmiany, na które wyrazimy bezpłatną zgodę. Więcej na www.studioatrium.pl

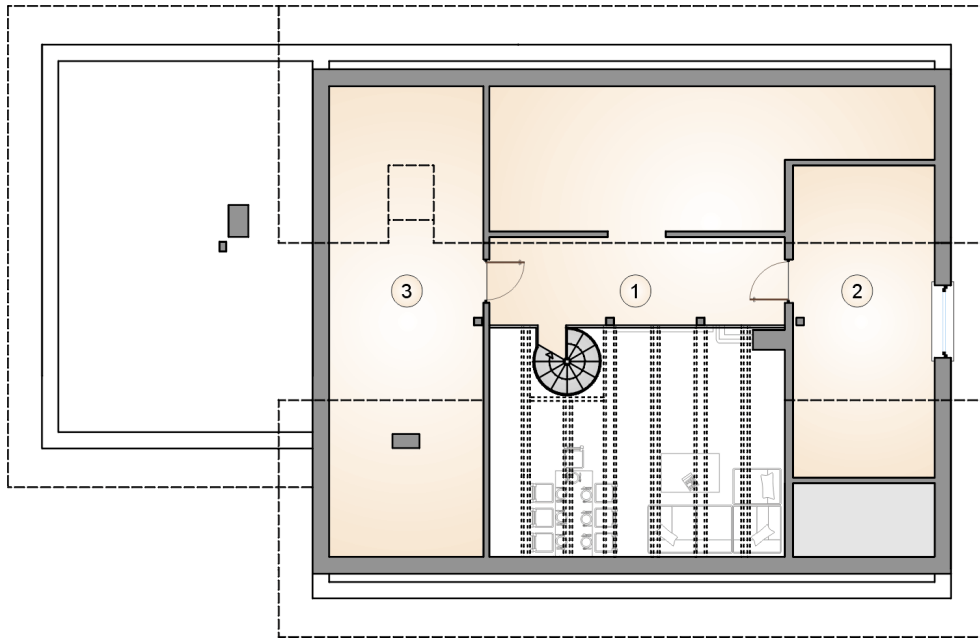


RZUT PARTERU [m²]

1	przedsiónek	9,35
2	hall	12,00
3	kuchnia	8,80
4	spiżarka	0,85
5	pokój dzienny z jadalnią	30,85
6	pokój z garderobą	16,60
7	łazienka	7,65
8	pokój	11,30
9	pokój	10,25
10	łazienka	2,50
11	kotłownia	10,75
	razem	120,90
12	garaż	20,20



RZUT PARTERU		[m ²]
1	przedsiónek	9,35
2	hall	12,00
3	kuchnia	8,80
4	spiżarka	0,85
5	pokój dzienny z jadalnią	30,85
6	pokój z garderobą	16,60
7	łazienka	7,65
8	pokój	11,30
9	pokój	10,25
10	łazienka	2,50
11	kotłownia	10,75
0	razem	120,90
12	garaż	20,20



RZUT PODDASZA

[m²]

1	strych i antresola	12,30
2	strych	11,35
3	strych	12,25
0	razem	35,90