



# Kos III Sz

## 120,9 m<sup>2</sup>

plus garaż 20,20 m<sup>2</sup>

Dom jednorodzinny w technologii szkieletowej, parterowy ze strychem, z garażem i zadaszonym tarasem, z dachem dwuspadowym, na działki z wjazdem od południa

min. wymiary działki 29,8 x 23,45 m

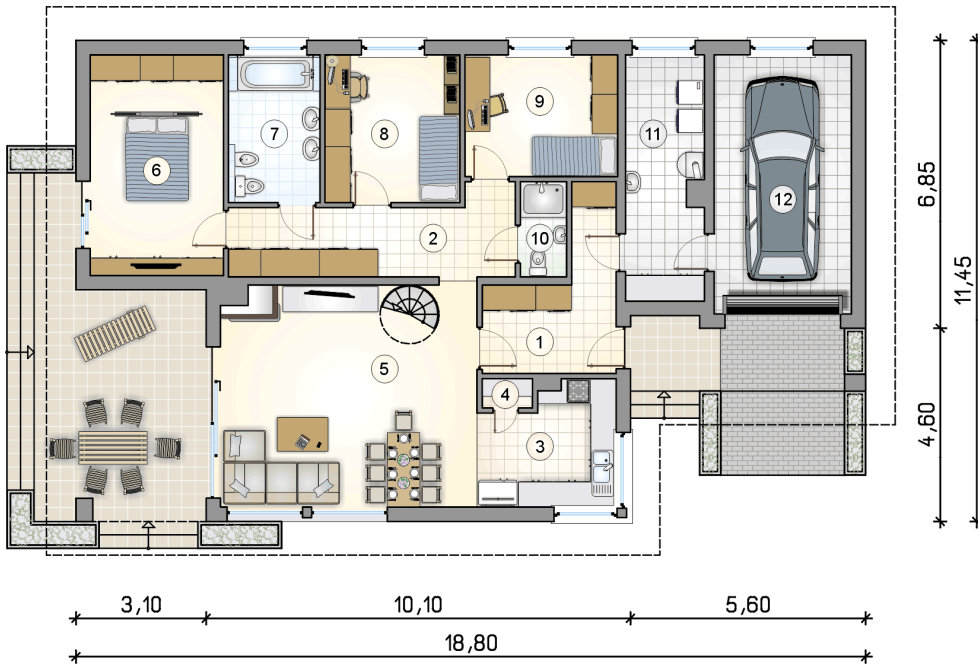
pow. netto parteru	167,40 m <sup>2</sup>
pow. całkowita	332,95 m <sup>2</sup>
pow. zabudowy	197,90 m <sup>2</sup>
kubatura brutto	969,40 m <sup>3</sup>
wysokość budynku	6,97 m
kąt nachylenia dachu	30°
rodzaj stropu	lekki
pow. dachu	288,40 m <sup>2</sup>



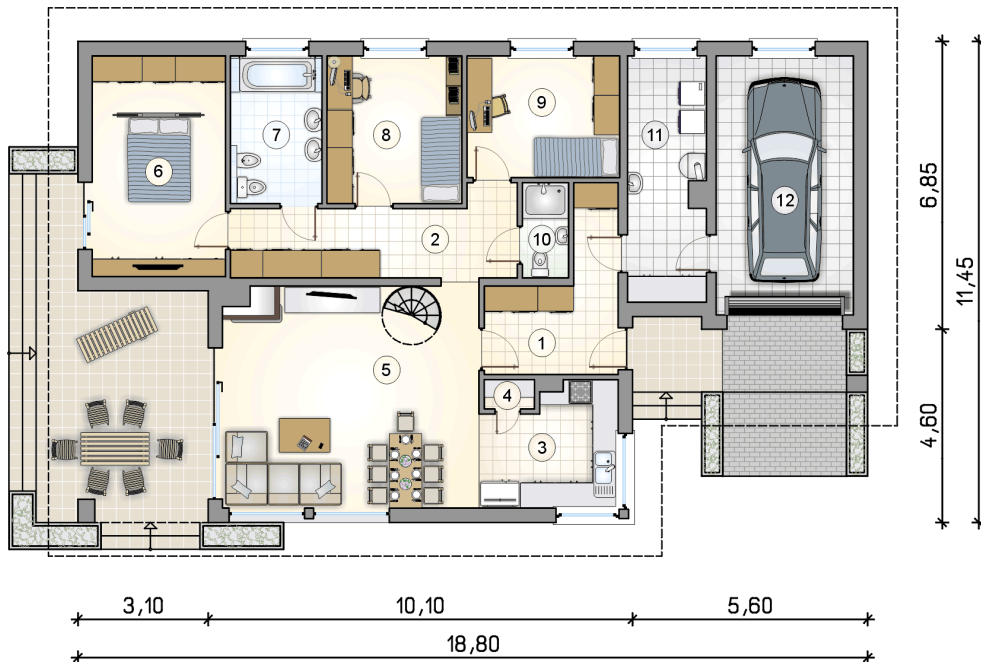
### TECHNOLOGIA

Ściany w szkielecie drewnianym + ocieplenie z wełny mineralnej + płyty OSB + elewacja z wełny mineralnej z tynkiem. Pokrycie dachu: dachówka. Brama garażowa i drzwi zewnętrzne marki Hörmann.

Do tego projektu możesz wprowadzić zmiany, na które wyrazimy bezpłatną zgodę. Więcej na [www.studioatrium.pl](http://www.studioatrium.pl)

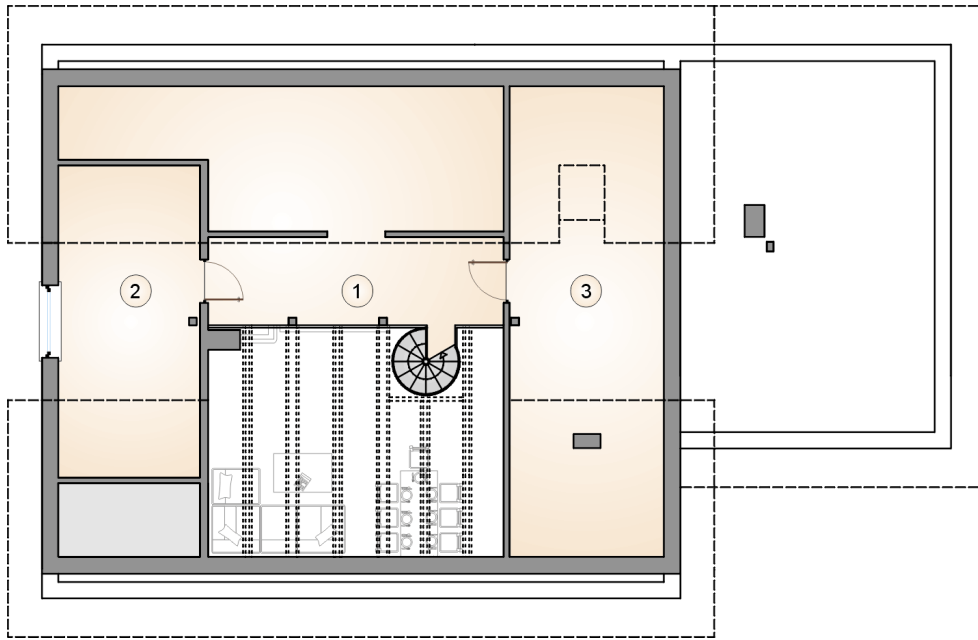


RZUT PARTERU		[m <sup>2</sup> ]
1	przedsiónek	9,35
2	hall	12,00
3	kuchnia	8,80
4	spiżarka	0,85
5	pokój dzienny z jadalnią	30,85
6	pokój z garderobą	16,60
7	łazienka	7,65
8	pokój	11,30
9	pokój	10,25
10	łazienka	2,50
11	kotłownia	10,75
<b>razem</b>		<b>120,90</b>
12	garaż	20,20



## RZUT PARTERU [m<sup>2</sup>]

1	przedsiónek	9,35
2	hall	12,00
3	kuchnia	8,80
4	spiżarka	0,85
5	pokój dzienny z jadalnią	30,85
6	pokój z garderobą	16,60
7	łazienka	7,65
8	pokój	11,30
9	pokój	10,25
10	łazienka	2,50
11	kotłownia	10,75
0	<b>razem</b>	120,90
12	garaż	20,20



RZUT PODDASZA

[m<sup>2</sup>]

1	strych i antresola	12,30
2	strych	11,35
3	strych	12,25
0	<b>razem</b>	<b>35,90</b>