



Kos IV SZ

126,95 m²

plus garaż 25,30 m²

Szkieletowy dom parterowy, z kotłownią na paliwo stałe, optymalny na działki z wjazdem od południa

min. wymiary działki 29,38 x 23,53 m

| | |
|----------------------|-----------------------|
| pow. netto parteru | 168,15 m ² |
| pow. całkowita | 197,90 m ² |
| pow. zabudowy | 197,90 m ² |
| kubatura brutto | 904,00 m ³ |
| wysokość budynku | 6,28 m |
| kąt nachylenia dachu | 25° |
| rodzaj stropu | lekki |
| pow. dachu | 276,00 m ² |



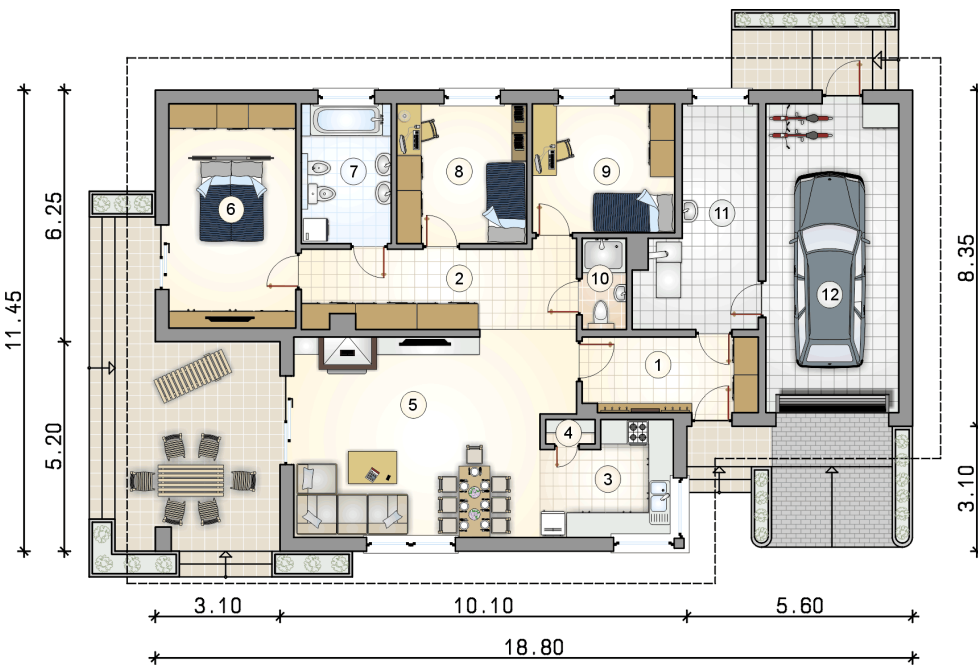
TECHNOLOGIA

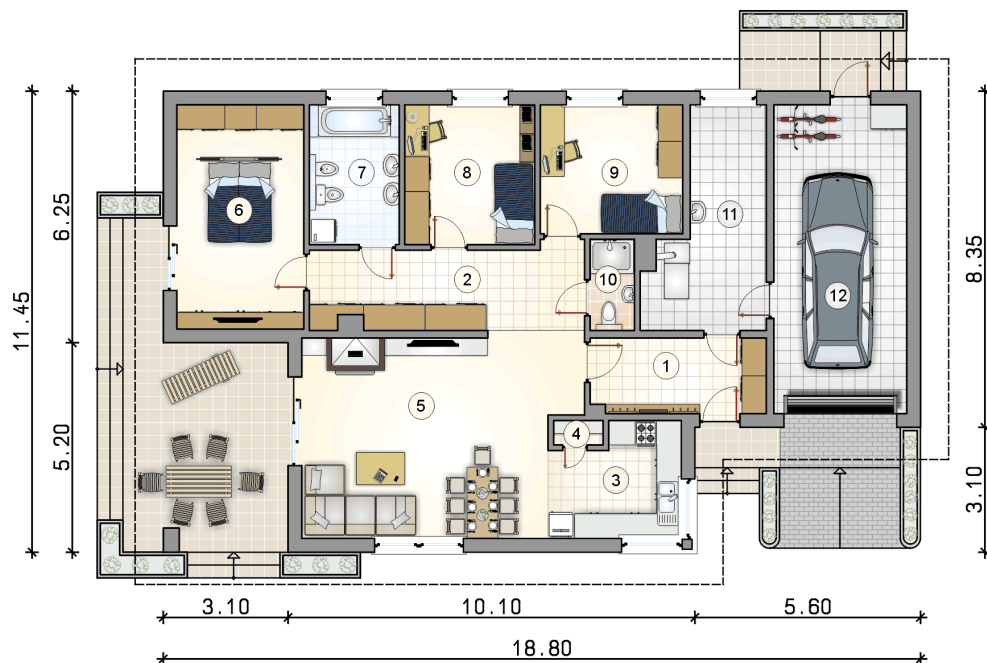
Ściany w szkielecie drewnianym + ocieplenie z wełny mineralnej + płyty OSB + ocieplenie w systemie Termo Organika. Pokrycie dachu: dachówka cementowa. Brama garażowa i drzwi zewnętrzne marki Hörmann.

Do tego projektu możesz wprowadzić zmiany, na które wyrazimy bezpłatną zgodę. Więcej na www.studioatrium.pl

RZUT PARTERU [m²]

| | | |
|----|--------------------------|---------------|
| 1 | przedsiónek | 8,10 |
| 2 | hall | 13,65 |
| 3 | kuchnia | 8,55 |
| 4 | spiżarka | 0,75 |
| 5 | pokój dzienny z jadalnią | 32,60 |
| 6 | pokój z garderobą | 17,55 |
| 7 | łazienka | 7,75 |
| 8 | pokój | 11,15 |
| 9 | pokój | 11,30 |
| 10 | łazienka | 2,50 |
| 11 | kotłownia | 13,05 |
| | razem | 126,95 |
| 12 | garaż | 25,30 |





RZUT PARTERU [m²]

| | | |
|----|--------------------------|---------------|
| 1 | przedsiónek | 8,10 |
| 2 | hall | 13,65 |
| 3 | kuchnia | 8,55 |
| 4 | spiżarka | 0,75 |
| 5 | pokój dzienny z jadalnią | 32,60 |
| 6 | pokój z garderobą | 17,55 |
| 7 | łazienka | 7,75 |
| 8 | pokój | 11,15 |
| 9 | pokój | 11,30 |
| 10 | łazienka | 2,50 |
| 11 | kotłownia | 13,05 |
| | razem | 126,95 |
| 12 | garaż | 25,30 |