



# Kos IV SZ

## 126,95 m<sup>2</sup>

plus garaż 25,30 m<sup>2</sup>

Szkieletowy dom parterowy, z kotłownią na paliwo stałe, optymalny na działki z wjazdem od południa

min. wymiary działki 29,38 x 23,53 m

pow. netto parteru	168,15 m <sup>2</sup>
pow. całkowita	197,90 m <sup>2</sup>
pow. zabudowy	197,90 m <sup>2</sup>
kubatura brutto	904,00 m <sup>3</sup>
wysokość budynku	6,28 m
kąt nachylenia dachu	25°
rodzaj stropu	lekki
pow. dachu	276,00 m <sup>2</sup>



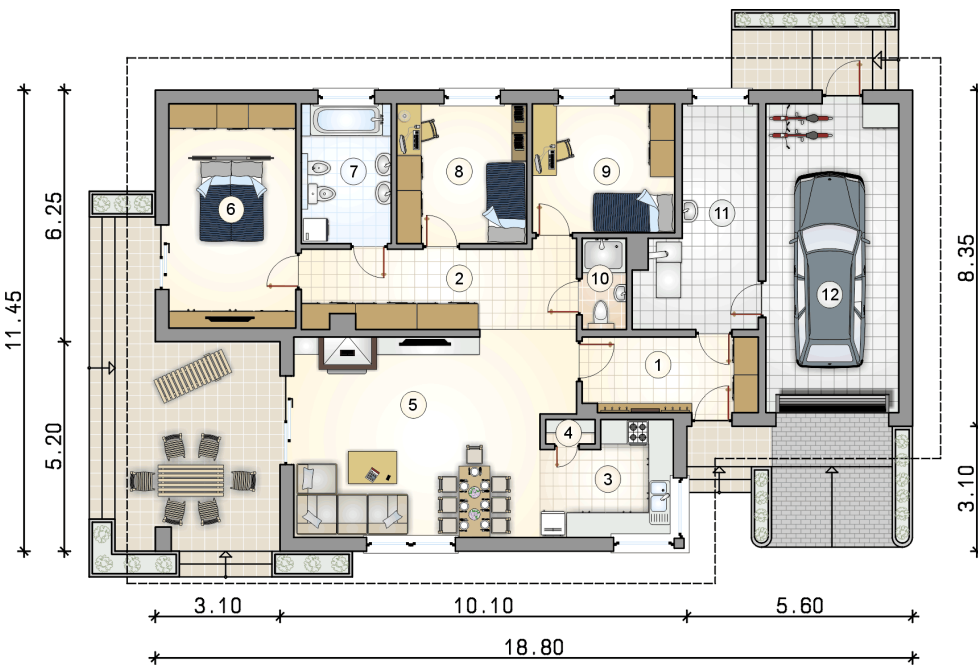
### TECHNOLOGIA

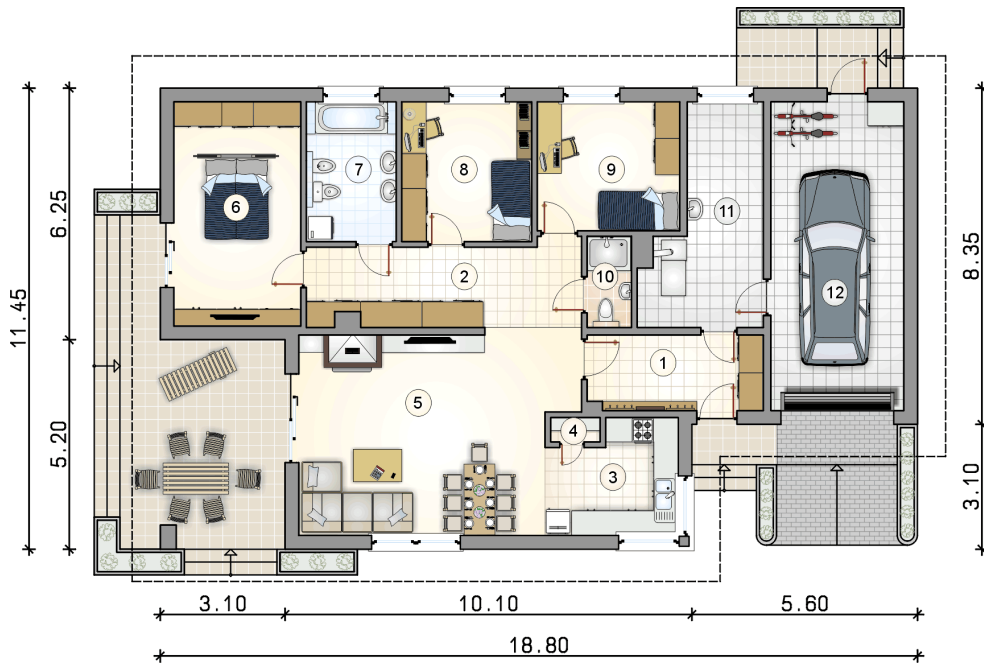
Ściany w szkielecie drewnianym + ocieplenie z wełny mineralnej + płyty OSB + ocieplenie w systemie Termo Organika. Pokrycie dachu: dachówka cementowa. Brama garażowa i drzwi zewnętrzne marki Hörmann.

Do tego projektu możesz wprowadzić zmiany, na które wyrazimy bezpłatną zgodę. Więcej na [www.studioatrium.pl](http://www.studioatrium.pl)

### RZUT PARTERU [m<sup>2</sup>]

1	przedsiónek	8,10
2	hall	13,65
3	kuchnia	8,55
4	spiżarka	0,75
5	pokój dzienny z jadalnią	32,60
6	pokój z garderobą	17,55
7	łazienka	7,75
8	pokój	11,15
9	pokój	11,30
10	łazienka	2,50
11	kotłownia	13,05
	<b>razem</b>	<b>126,95</b>
12	garaż	25,30





RZUT PARTERU		[m <sup>2</sup> ]
1	przedsiónek	8,10
2	hall	13,65
3	kuchnia	8,55
4	spiżarka	0,75
5	pokój dzienny z jadalnią	32,60
6	pokój z garderobą	17,55
7	łazienka	7,75
8	pokój	11,15
9	pokój	11,30
10	łazienka	2,50
11	kotłownia	13,05
	<b>razem</b>	<b>126,95</b>
12	garaż	25,30