



# Kos IX

## 116,9 m<sup>2</sup>

plus garaż 37,15 m<sup>2</sup>

Dom jednorodzinny, parterowy, z dwustanowiskowym garażem i dwuspadowym dachem, idealny na działki z wjazdem od południa i od zachodu

min. wymiary działki 28,88 x 19,53 m

pow. netto parteru	184,65 m <sup>2</sup>
pow. całkowita	223,00 m <sup>2</sup>
pow. zabudowy	223,00 m <sup>2</sup>
kubatura brutto	1 100,75 m <sup>3</sup>
wysokość budynku	7,05 m
kąt nachylenia dachu	30°
rodzaj stropu	lekki
pow. dachu	328,00 m <sup>2</sup>



### TECHNOLOGIA

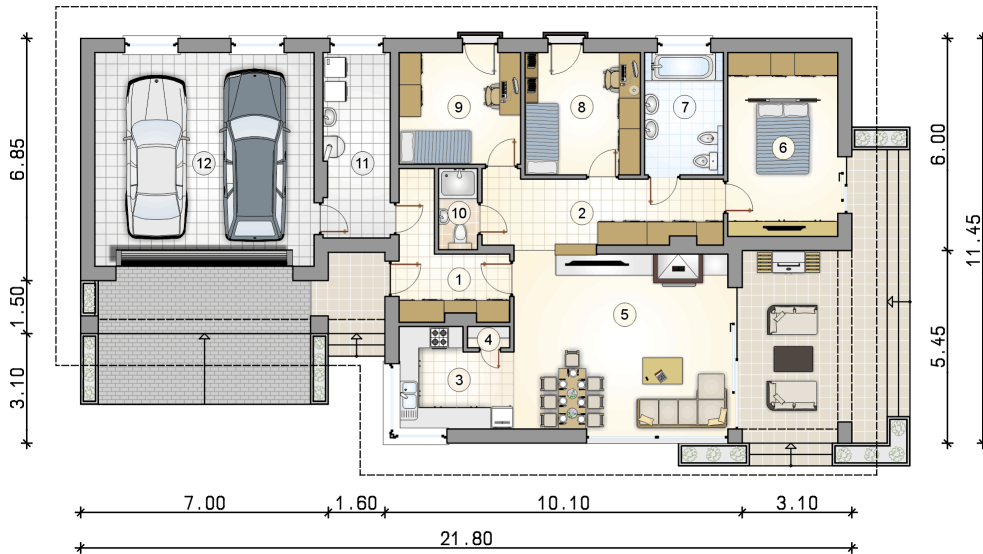
Technologia murowana: pustak ceramiczny gr. 25 cm + ocieplenie w systemie Termo Organika. Pokrycie dachu: dachówka. Brama garażowa i drzwi zewnętrzne marki Hörmann.

Do tego projektu możesz wprowadzić zmiany, na które wyrazimy bezpłatną zgodę. Więcej na [www.studioatrium.pl](http://www.studioatrium.pl)

### KOSZTY BUDOWY

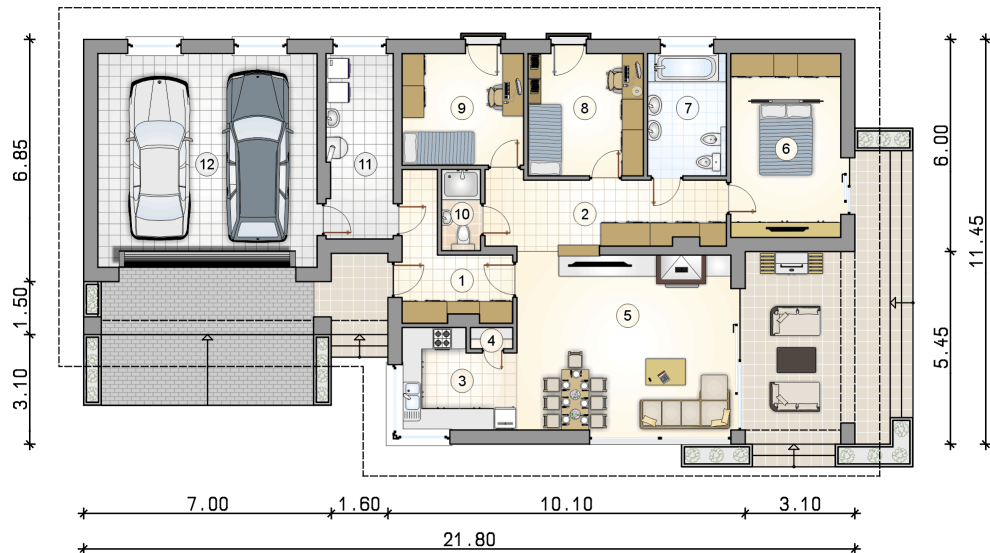
stan surowy	260 191 zł
roboty wykończeniowe	238 128 zł
instalacje	109 461 zł
koszt budowy	607 780 zł

Podane ceny są szacunkowymi cenami netto. Zapytaj o zestawienie materiałów naszego konsultanta na [www.studioatrium.pl](http://www.studioatrium.pl)



### RZUT PARTERU [m<sup>2</sup>]

1	przedsiónek	8,00
2	hall	12,65
3	kuchnia	8,25
4	spizarka	0,70
5	pokój dzienny z jadalnią	30,00
6	pokój z garderobą	15,90
7	łazienka	7,55
8	pokój	11,10
9	pokój	10,65
10	łazienka	2,45
11	kotłownia	9,65
	<b>razem</b>	<b>116,90</b>
12	garaż	37,15



RZUT PARTERU  
PROJEKTU KOS IX

[m<sup>2</sup>]

1	przedsiónek	8,00
2	hall	12,65
3	kuchnia	8,25
4	spiżarka	0,70
5	pokój dzienny z jadalnią	30,00
6	pokój z garderobą	15,90
7	łazienka	7,55
8	pokój	11,10
9	pokój	10,65
10	łazienka	2,45
11	kotłownia	9,65
0	<b>razem</b>	<b>116,90</b>
12	garaż	37,15