



Kos IX

116,9 m²

plus garaż 37,15 m²

Dom jednorodzinny, parterowy, z dwustanowiskowym garażem i dwuspadowym dachem, idealny na działki z wjazdem od południa i od zachodu

min. wymiary działki 28,88 x 19,53 m

pow. netto parteru	184,65 m ²
pow. całkowita	223,00 m ²
pow. zabudowy	223,00 m ²
kubatura brutto	1 100,75 m ³
wysokość budynku	7,05 m
kąt nachylenia dachu	30°
rodzaj stropu	lekki
pow. dachu	328,00 m ²



TECHNOLOGIA

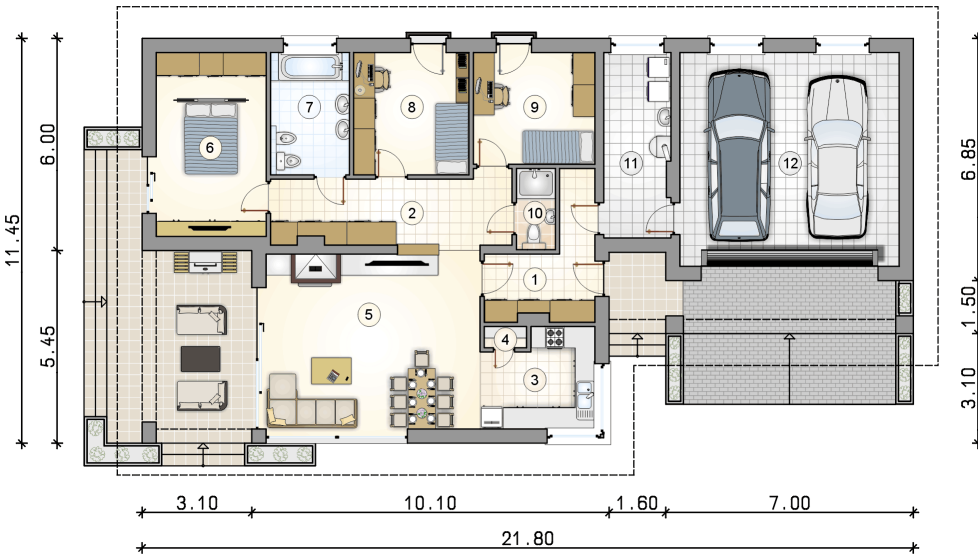
Technologia murowana: pustak ceramiczny gr. 25 cm + ocieplenie w systemie Termo Organika. Pokrycie dachu: dachówka. Brama garażowa i drzwi zewnętrzne marki Hörmann.

Do tego projektu możesz wprowadzić zmiany, na które wyrazimy bezpłatną zgodę. Więcej na www.studioatrium.pl

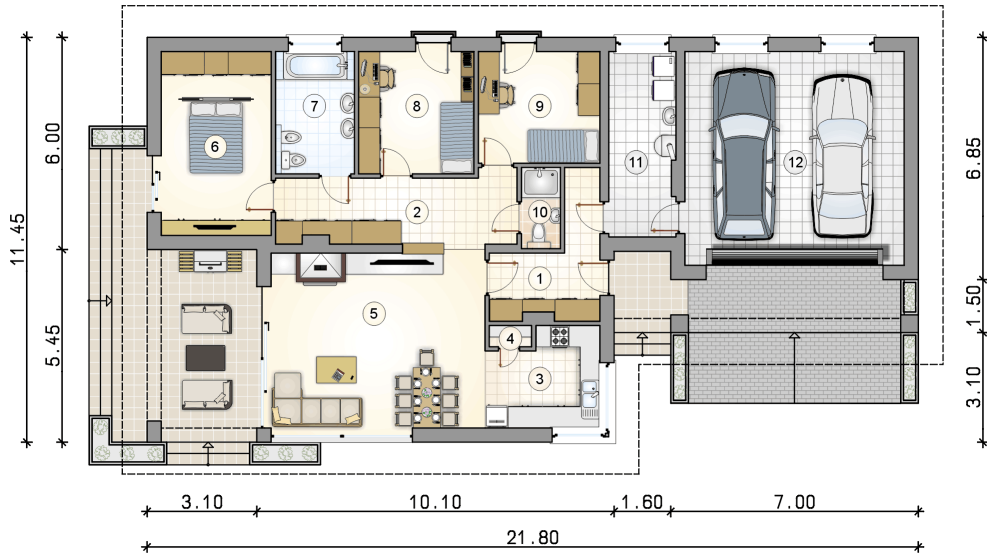
KOSZTY BUDOWY

stan surowy	260 191 zł
roboty wykończeniowe	238 128 zł
instalacje	109 461 zł
koszt budowy	607 780 zł

Podane ceny są szacunkowymi cenami netto. Zapytaj o zestawienie materiałów naszego konsultanta na www.studioatrium.pl



RZUT PARTERU		[m ²]
1	przedsionek	8,00
2	hall	12,65
3	kuchnia	8,25
4	spizarka	0,70
5	pokój dzienny z jadalnią	30,00
6	pokój z garderobą	15,90
7	łazienka	7,55
8	pokój	11,10
9	pokój	10,65
10	łazienka	2,45
11	kotłownia	9,65
	razem	116,90
12	garaż	37,15



RZUT PARTERU
PROJEKTU KOS IX [m²]

1	przedsiónek	8,00
2	hall	12,65
3	kuchnia	8,25
4	spiżarka	0,70
5	pokój dzienny z jadalnią	30,00
6	pokój z garderobą	15,90
7	łazienka	7,55
8	pokój	11,10
9	pokój	10,65
10	łazienka	2,45
11	kotłownia	9,65
0	razem	116,90
12	garaż	37,15