



Kos Maxi

156,75 m²

plus garaż 37,15 m²

Dom parterowy z dwustanowiskowym garażem i czterema sypialniami, przykryty dwuspadowym dachem, na działkę z wjazdem od południa

min. wymiary działki 32,88 x 19,53 m

pow. netto parteru	187,35 m ²
pow. całkowita	268,70 m ²
pow. zabudowy	268,75 m ²
kubatura brutto	1 165,15 m ³
wysokość budynku	6,08 m
kąt nachylenia dachu	25°
rodzaj stropu	lekki
pow. dachu	366,10 m ²



TECHNOLOGIA

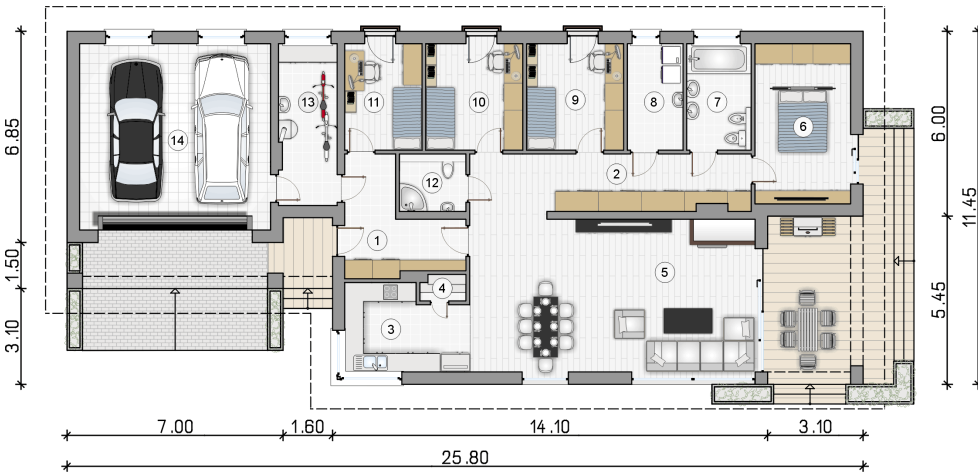
Ściany z pustaka ceramicznego grubości 25 cm + ocieplenie w systemie Termo Organika. Pokrycie dachu dachówką cementową. Brama garażowa i drzwi zewnętrzne marki Hörmann.

Do tego projektu możesz wprowadzić zmiany, na które wyrazimy bezpłatną zgodę. Więcej na www.studioatrium.pl

KOSZTY BUDOWY

stan surowy	336 960 zł
roboty wykończeniowe	308 388 zł
instalacje	141 758 zł
koszt budowy	787 105 zł

Podane ceny są szacunkowymi cenami netto. Zapytaj o zestawienie materiałów naszego konsultanta na www.studioatrium.pl



RZUT PARTERU

	[m ²]
1 przedsiónek	10,30
2 hall	16,45
3 kuchnia	10,35
4 spiżarka	1,15
5 pokój dzienny z jadalnią	46,00
6 pokój z garderobą	15,90
7 łazienka	7,10
8 pralnia	6,05
9 pokój	10,70
10 pokój	10,70
11 pokój	8,50
12 łazienka	3,90
13 kotłownia	9,65
razem	156,75
14 garaż	37,15