



# Kos Maxi

## 156,75 m<sup>2</sup>

plus garaż 37,15 m<sup>2</sup>

Dom parterowy z dwustanowiskowym garażem i czterema sypialniami, przykryty dwuspadowym dachem, na działkę z wjazdem od południa

min. wymiary działki 32,88 x 19,53 m

pow. netto parteru	187,35 m <sup>2</sup>
pow. całkowita	268,70 m <sup>2</sup>
pow. zabudowy	268,75 m <sup>2</sup>
kubatura brutto	1 165,15 m <sup>3</sup>
wysokość budynku	6,08 m
kąt nachylenia dachu	25°
rodzaj stropu	lekki
pow. dachu	366,10 m <sup>2</sup>



### TECHNOLOGIA

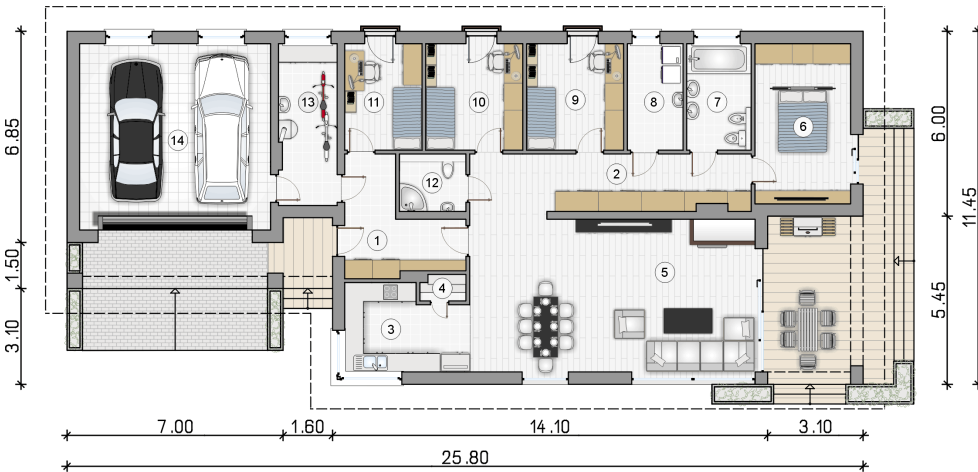
Ściany z pustaka ceramicznego grubości 25 cm + ocieplenie w systemie Termo Organika. Pokrycie dachu dachówką cementową. Brama garażowa i drzwi zewnętrzne marki Hörmann.

Do tego projektu możesz wprowadzić zmiany, na które wyrazimy bezpłatną zgodę. Więcej na [www.studioatrium.pl](http://www.studioatrium.pl)

### KOSZTY BUDOWY

stan surowy	336 960 zł
roboty wykończeniowe	308 388 zł
instalacje	141 758 zł
koszt budowy	787 105 zł

Podane ceny są szacunkowymi cenami netto. Zapytaj o zestawienie materiałów naszego konsultanta na [www.studioatrium.pl](http://www.studioatrium.pl)



### RZUT PARTERU

	[m <sup>2</sup> ]
1 przedsiónek	10,30
2 hall	16,45
3 kuchnia	10,35
4 spiżarka	1,15
5 pokój dzienny z jadalnią	46,00
6 pokój z garderobą	15,90
7 łazienka	7,10
8 pralnia	6,05
9 pokój	10,70
10 pokój	10,70
11 pokój	8,50
12 łazienka	3,90
13 kotłownia	9,65
<b>razem</b>	<b>156,75</b>
14 garaż	37,15