



# Kos Maxi II

## 156,45 m<sup>2</sup>

plus garaż 37,25 m<sup>2</sup>

Parterowy dom z dwustanowiskowym garażem i zadaszonym tarasem, na działki z wjazdem od południa lub zachodu, z pompą ciepła

min. wymiary działki 32,8 x 19,45 m

|                      |                         |
|----------------------|-------------------------|
| pow. netto parteru   | 214,65 m <sup>2</sup>   |
| pow. całkowita       | 268,70 m <sup>2</sup>   |
| pow. zabudowy        | 268,75 m <sup>2</sup>   |
| kubatura brutto      | 1 283,65 m <sup>3</sup> |
| wysokość budynku     | 6,69 m                  |
| kąt nachylenia dachu | 30°                     |
| rodzaj stropu        | lekki                   |
| pow. dachu           | 383,10 m <sup>2</sup>   |



### TECHNOLOGIA

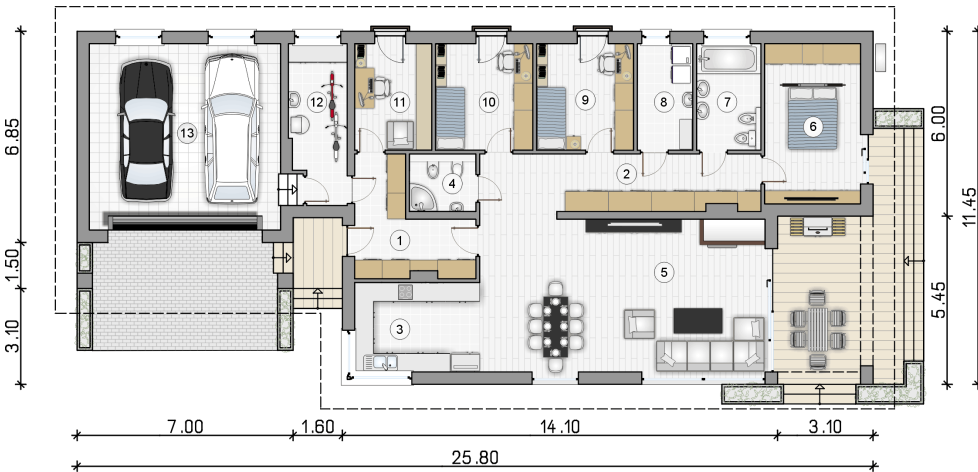
Technologia murowana: pustak ceramiczny gr. 25 cm + ocieplenie w systemie Termo Organika. Pokrycie dachu: blacha tytanowo-cynkowa. Brama garażowa i drzwi zewnętrzne marki Hörmann.

Do tego projektu możesz wprowadzić zmiany, na które wyrazimy bezpłatną zgodę. Więcej na [www.studioatrium.pl](http://www.studioatrium.pl)

### KOSZTY BUDOWY

|                      |            |
|----------------------|------------|
| stan surowy          | 336 476 zł |
| roboty wykończeniowe | 307 945 zł |
| instalacje           | 141 554 zł |
| koszt budowy         | 785 975 zł |

Podane ceny są szacunkowymi cenami netto. Zapytaj o zestawienie materiałów naszego konsultanta na [www.studioatrium.pl](http://www.studioatrium.pl)



### RZUT PARTERU [m<sup>2</sup>]

|    |                          |               |
|----|--------------------------|---------------|
| 1  | przedsionek              | 10,60         |
| 2  | hall                     | 16,45         |
| 3  | kuchnia                  | 11,60         |
| 4  | łazienka                 | 3,90          |
| 5  | pokój dzienny z jadalnią | 46,00         |
| 6  | pokój z garderobą        | 15,90         |
| 7  | łazienka                 | 7,10          |
| 8  | pralnia                  | 6,05          |
| 9  | pokój                    | 10,70         |
| 10 | pokój                    | 10,70         |
| 11 | pokój                    | 8,50          |
| 12 | kotłownia                | 8,95          |
|    | <b>razem</b>             | <b>156,45</b> |
| 13 | garaż                    | 37,25         |