

# Kos Mini 100,7 m<sup>2</sup>

plus garaż 40,85 m<sup>2</sup>

Dom jednorodzinny, parterowy ze strychem i dwuspadowym dachem, z dwustanowiskowym garażem i zadaszonym tarasem



min. wymiary działki 28,8 x 17,95 m

pow. netto parteru	157,90 m <sup>2</sup>
pow. całkowita	326,75 m <sup>2</sup>
pow. zabudowy	195,40 m <sup>2</sup>
kubatura brutto	1 006,70 m <sup>3</sup>
wysokość budynku	7,34 m
kąt nachylenia dachu	35°
rodzaj stropu	gęstożebrowy
pow. dachu	309,00 m <sup>2</sup>



## TECHNOLOGIA

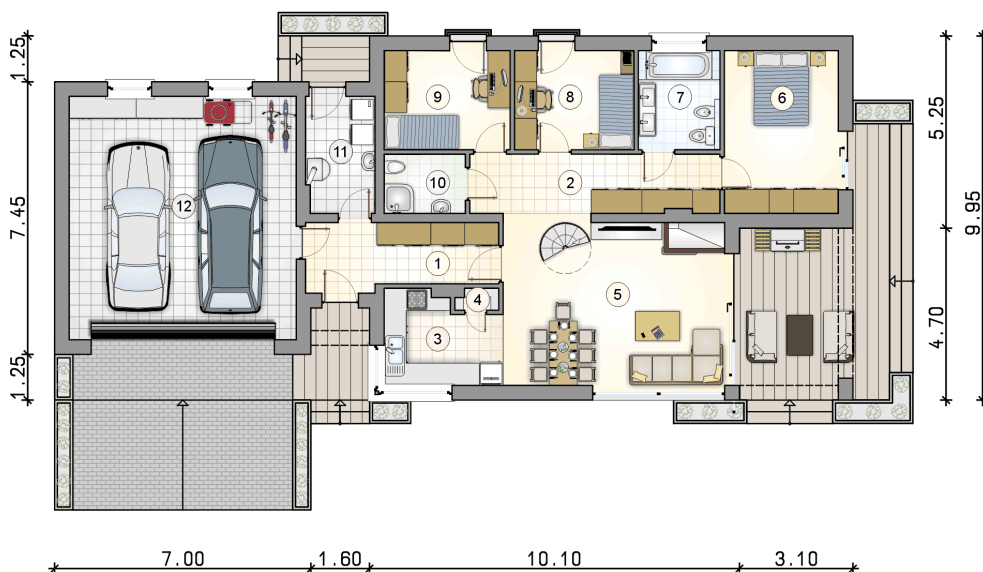
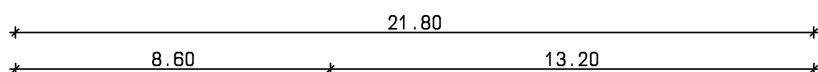
Technologia murowana: pustak ceramiczny gr. 25 cm + ocieplenie w systemie Termo Organika. Pokrycie dachu: dachówka. Brama garażowa i drzwi zewnętrzne marki Hörmann.

Do tego projektu możesz wprowadzić zmiany, na które wyrazimy bezpłatną zgodę. Więcej na [www.studioatrium.pl](http://www.studioatrium.pl)

## KOSZTY BUDOWY

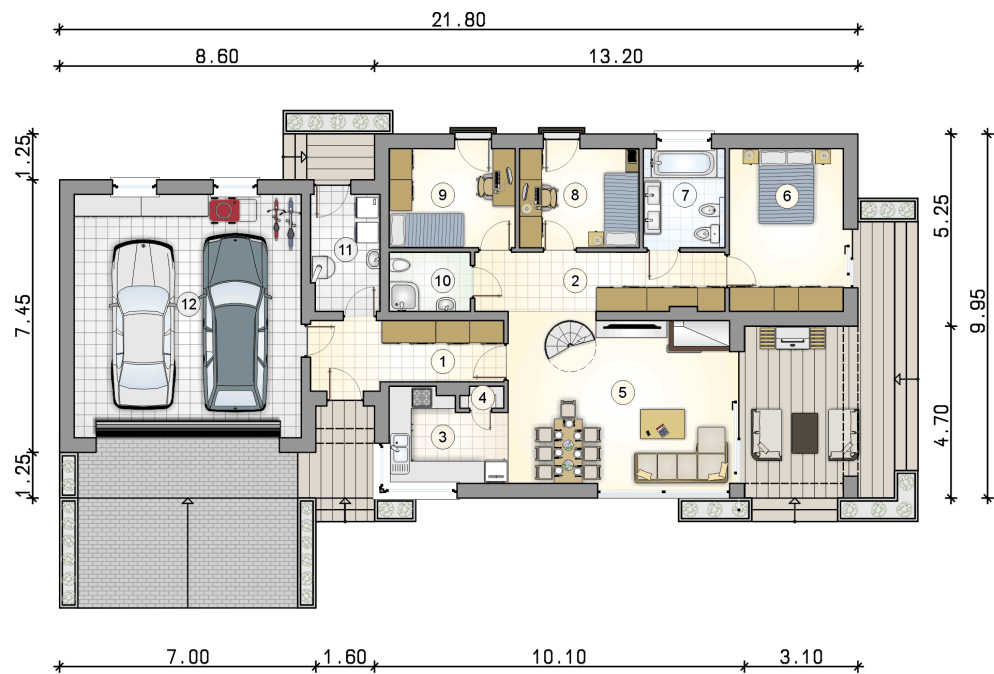
stan surowy	261 898 zł
roboty wykończeniowe	251 688 zł
instalacje	112 815 zł
koszt budowy	626 400 zł

Podane ceny są szacunkowymi cenami netto. Zapytaj o zestawienie materiałów naszego konsultanta na [www.studioatrium.pl](http://www.studioatrium.pl)



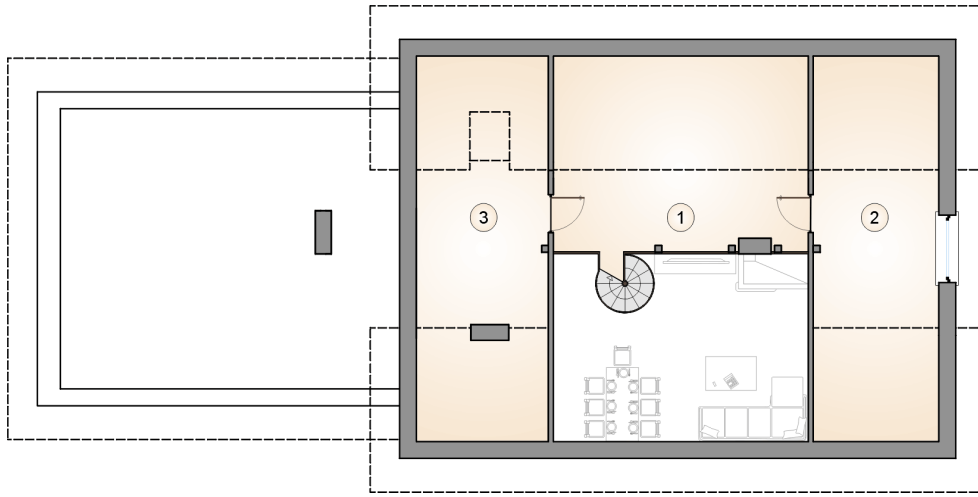
## RZUT PARTERU [m<sup>2</sup>]

1	przedsiónek	9,25
2	hall	10,70
3	kuchnia	7,20
4	spiżarka	0,60
5	pokój dzienny z jadalnią	26,30
6	pokój	13,60
7	łazienka	5,90
8	pokój	8,65
9	pokój	9,15
10	łazienka	3,50
11	kotłownia	5,85
	<b>razem</b>	<b>100,70</b>
12	garaż	40,85



RZUT PARTERU [m<sup>2</sup>]

1	przedsiónek	9,25
2	hall	10,70
3	kuchnia	7,20
4	spiżarka	0,60
5	pokój dzienny z jadalnią	26,30
6	pokój	13,60
7	łazienka	5,90
8	pokój	8,65
9	pokój	9,15
10	łazienka	3,50
11	kotłownia	5,85
0	<b>razem</b>	<b>100,70</b>
12	garaż	40,85



RZUT PODDASZA

[m<sup>2</sup>]

1	strych i antresola	13,15
2	strych	12,15
3	strych	12,60
0	<b>razem</b>	<b>37,90</b>