



Kos Mini 100,7 m²

plus garaż 40,85 m²

Dom jednorodzinny, parterowy ze strychem i dwuspadowym dachem, z dwustanowiskowym garażem i zadaszonym tarasem

min. wymiary działki 28,8 x 17,95 m

pow. netto parteru	157,90 m ²
pow. całkowita	326,75 m ²
pow. zabudowy	195,40 m ²
kubatura brutto	1 006,70 m ³
wysokość budynku	7,34 m
kąt nachylenia dachu	35°
rodzaj stropu	gęstożebrowy
pow. dachu	309,00 m ²



TECHNOLOGIA

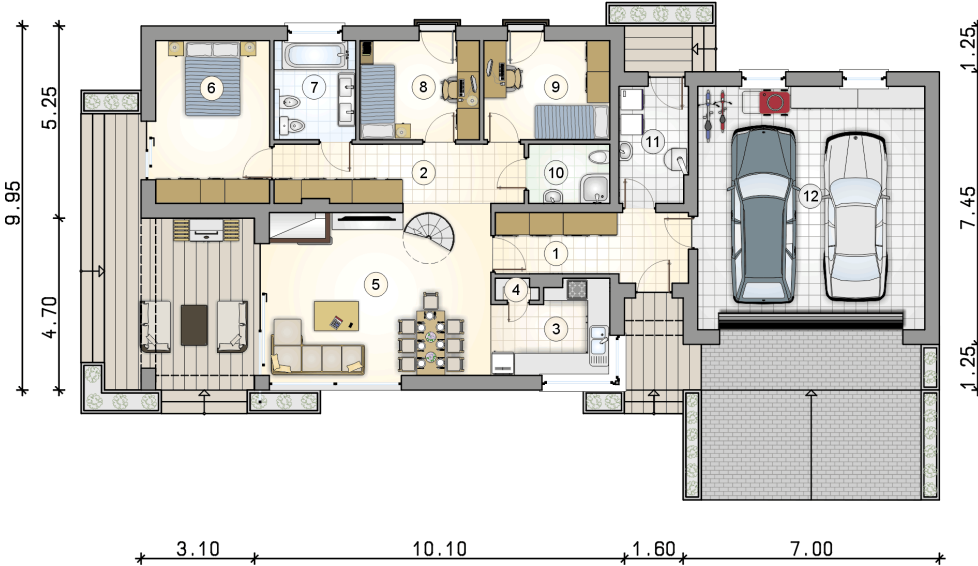
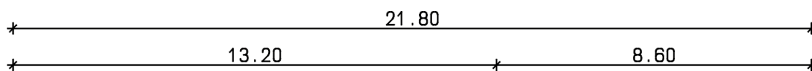
Technologia murowana: pustak ceramiczny gr. 25 cm + ocieplenie w systemie Termo Organika. Pokrycie dachu: dachówka. Brama garażowa i drzwi zewnętrzne marki Hörmann.

Do tego projektu możesz wprowadzić zmiany, na które wyrazimy bezpłatną zgodę. Więcej na www.studioatrium.pl

KOSZTY BUDOWY

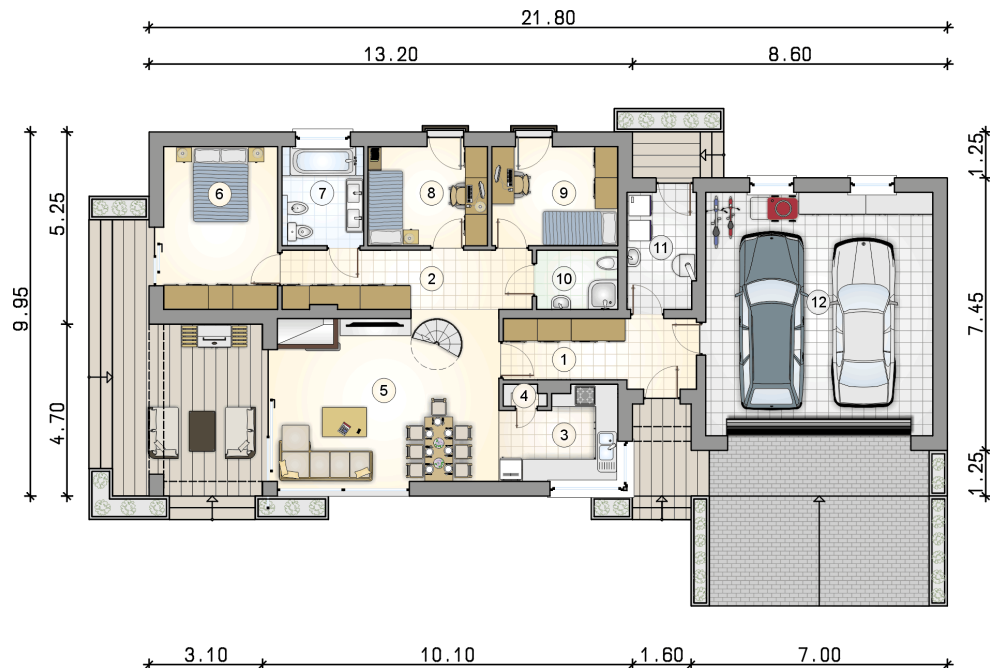
stan surowy	261 898 zł
roboty wykończeniowe	251 688 zł
instalacje	112 815 zł
koszt budowy	626 400 zł

Podane ceny są szacunkowymi cenami netto. Zapytaj o zestawienie materiałów naszego konsultanta na www.studioatrium.pl



RZUT PARTERU [m²]

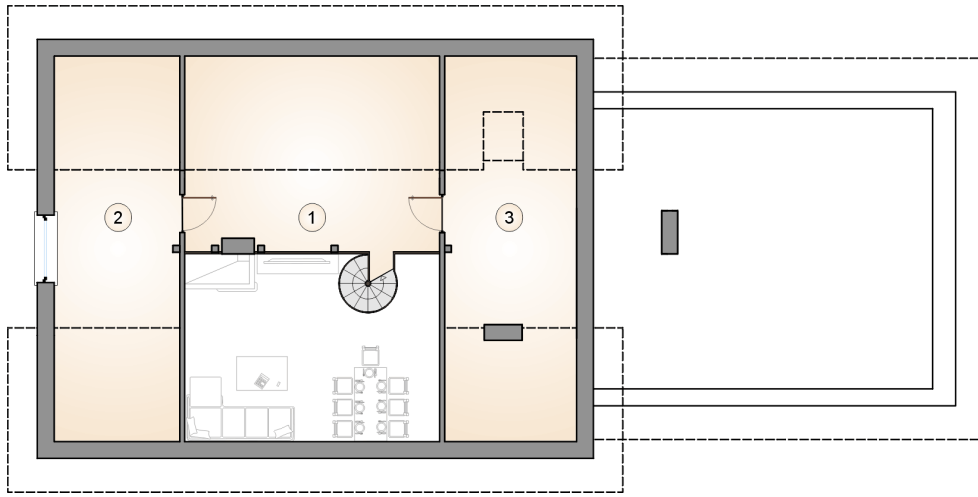
1	przedsiónek	9,25
2	hall	10,70
3	kuchnia	7,20
4	spiżarka	0,60
5	pokój dzienny z jadalnią	26,30
6	pokój	13,60
7	łazienka	5,90
8	pokój	8,65
9	pokój	9,15
10	łazienka	3,50
11	kotłownia	5,85
	razem	100,70
12	garaż	40,85



RZUT PARTERU

[m²]

1	przedsiónek	9,25
2	hall	10,70
3	kuchnia	7,20
4	spiżarka	0,60
5	pokój dzienny z jadalnią	26,30
6	pokój	13,60
7	łazienka	5,90
8	pokój	8,65
9	pokój	9,15
10	łazienka	3,50
11	kotłownia	5,85
0	razem	100,70
12	garaż	40,85



RZUT PODDASZA

[m²]

1	strych i antresola	13,15
2	strych	12,15
3	strych	12,60
0	razem	37,90