



# Kos Mini II SZ

## 105,7 m<sup>2</sup>

plus garaż 42,80 m<sup>2</sup>

Dom jednorodzinny, parterowy w technologii szkieletowej, z dwustanowiskowym garażem i dwuspadowym dachem, z zadaszonym tarasem, idealny na działki z wjazdem od południa

min. wymiary działki 32,3 x 21,95 m

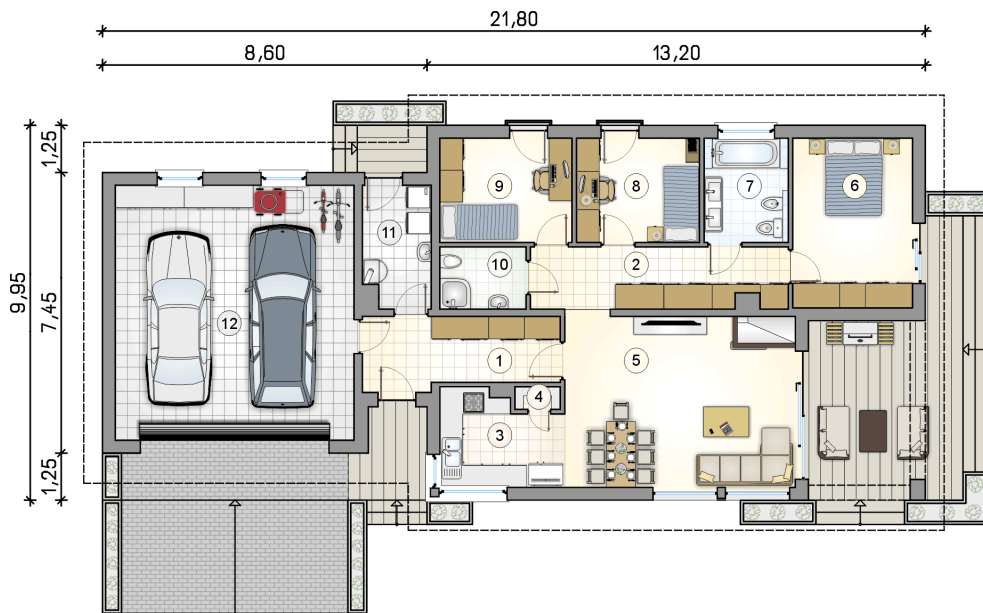
pow. netto parteru	122,30 m <sup>2</sup>
pow. całkowita	195,40 m <sup>2</sup>
pow. zabudowy	195,40 m <sup>2</sup>
kubatura brutto	930,85 m <sup>3</sup>
wysokość budynku	6,63 m
kąt nachylenia dachu	30°
rodzaj stropu	lekki
pow. dachu	284,50 m <sup>2</sup>



### TECHNOLOGIA

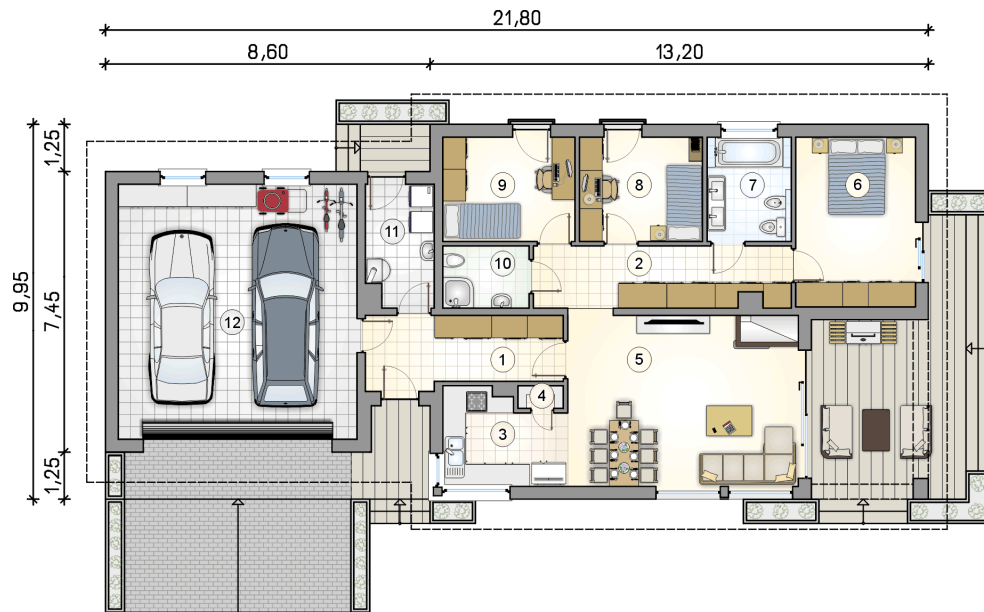
Ściany w szkielecie drewnianym + ocieplenie z wełny mineralnej + płyty OSB + ocieplenie w systemie Termo Organika. Pokrycie dachu: dachówka cementowa. Brama garażowa i drzwi zewnętrzne marki Hörmann.

Do tego projektu możesz wprowadzić zmiany, na które wyrazimy bezpłatną zgodę. Więcej na [www.studioatrium.pl](http://www.studioatrium.pl)



### RZUT PARTERU [m<sup>2</sup>]

1	przedsiönek	9,65
2	hall	11,10
3	kuchnia	7,65
4	spizarka	0,70
5	pokój dzienny z jadalnią	27,85
6	pokój	14,30
7	łazienka	6,20
8	pokój	9,05
9	pokój	9,70
10	łazienka	3,75
11	kotłownia	5,75
	<b>razem</b>	<b>105,70</b>
12	garaż	42,80



RZUT PARTERU		[m <sup>2</sup> ]
1	przedsionek	9,65
2	hall	11,10
3	kuchnia	7,65
4	spiżarka	0,70
5	pokój dzienny z jadalnią	27,85
6	pokój	14,30
7	łazienka	6,20
8	pokój	9,05
9	pokój	9,70
10	łazienka	3,75
11	kotłownia	5,75
0	<b>razem</b>	105,70
12	garaż	42,80