



Kos Mini III

100,7 m²

plus garaż 40,85 m²

Jednorodzinny dom parterowy ze strychem i dwustanowiskowym garażem, na działce z wjazdem od południa

min. wymiary działki 28,8 x 17,95 m

pow. netto parteru	157,90 m ²
pow. całkowita	326,75 m ²
pow. zabudowy	195,40 m ²
kubatura brutto	954,35 m ³
wysokość budynku	6,75 m
kąt nachylenia dachu	30°
rodzaj stropu	gęstożebrowy
pow. dachu	291,90 m ²

ATRIUM



TECHNOLOGIA

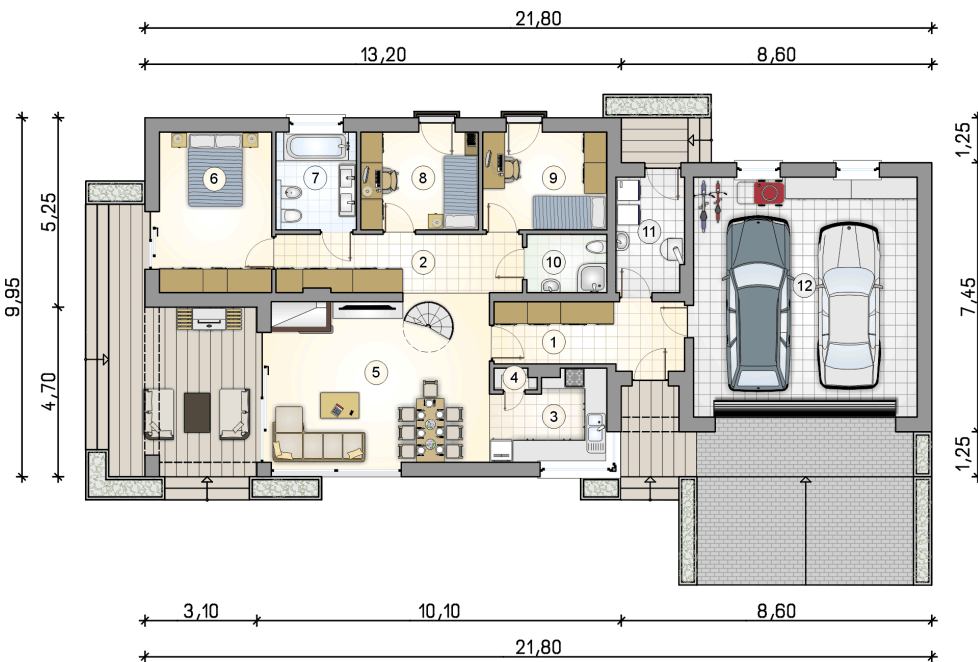
Technologia murowana: pustak ceramiczny gr. 25 cm + ocieplenie w systemie Termo Organika. Pokrycie dachu: dachówka. Drzwi zewnętrzne oraz brama garażowa marki Hörmann.

Do tego projektu możesz wprowadzić zmiany, na które wyrazimy bezpłatną zgodę. Więcej na www.studioatrium.pl

KOSZTY BUDOWY

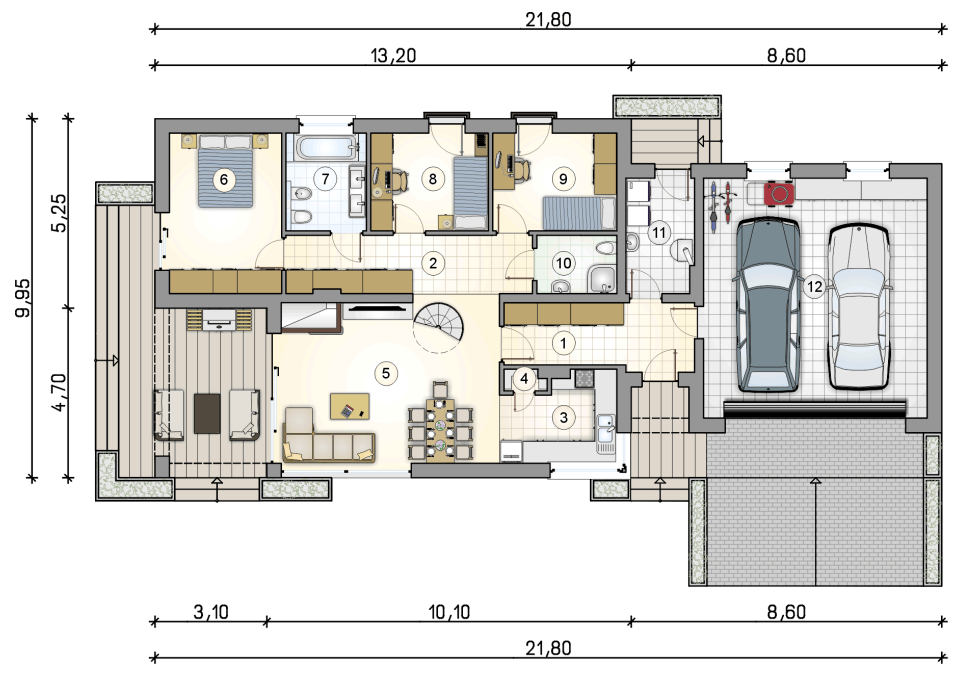
stan surowy	252 746 zł
roboty wykończeniowe	242 892 zł
instalacje	108 872 zł
koszt budowy	604 510 zł

Podane ceny są szacunkowymi cenami netto. Zapytaj o zestawienie materiałów naszego konsultanta na www.studioatrium.pl



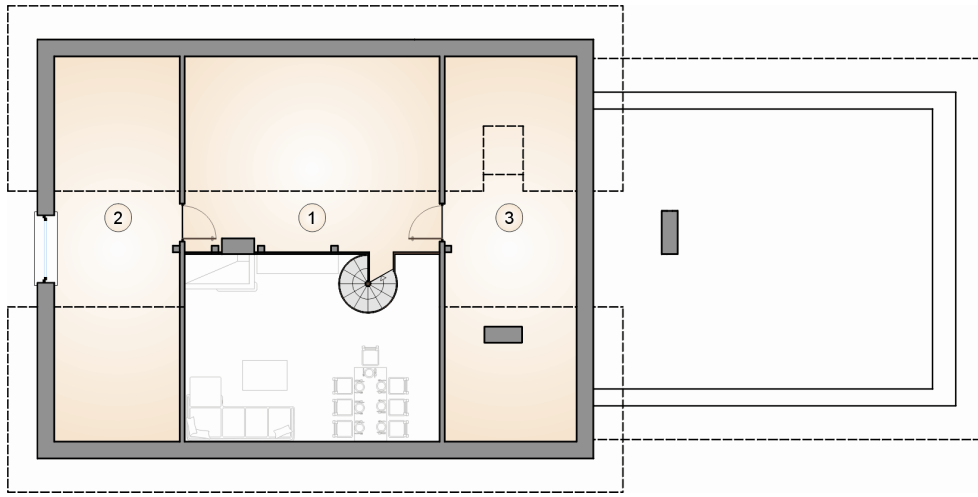
RZUT PARTERU [m²]

1	przedsiónek	9,25
2	hall	10,70
3	kuchnia	7,20
4	spiżarka	0,60
5	pokój dzienny z jadalnią	26,30
6	pokój	13,60
7	łazienka	5,90
8	pokój	8,65
9	pokój	9,15
10	łazienka	3,50
11	kotłownia	5,85
	razem	100,70
12	garaż	40,85



RZUT PARTERU [m²]

1	przedsiónek	9,25
2	hall	10,70
3	kuchnia	7,20
4	spiżarka	0,60
5	pokój dzienny z jadalnią	26,30
6	pokój	13,60
7	łazienka	5,90
8	pokój	8,65
9	pokój	9,15
10	łazienka	3,50
11	kotłownia	5,85
0	razem	100,70
12	garaż	40,85



- 1 strych i antresola
- 2 strych
- 3 strych
- 0 **razem**

[m²]

9,85

8,90

9,20

27,95