



ATRIUM

Kos Plus

166,75 m²

plus garaż 19,10 m²

Dom jednorodzinny, z poddaszem użytkowym, garażem i dużą kotłownią, na działki z wjazdem od południa

min. wymiary działki 26,8 x 19,45 m

pow. netto parteru	160,75 m ²
pow. całkowita	349,00 m ²
pow. zabudowy	197,90 m ²
kubatura brutto	1 032,80 m ³
wysokość budynku	7,29 m
kąt nachylenia dachu	30°
rodzaj stropu	gęstożebrowy
pow. dachu	288,40 m ²



TECHNOLOGIA

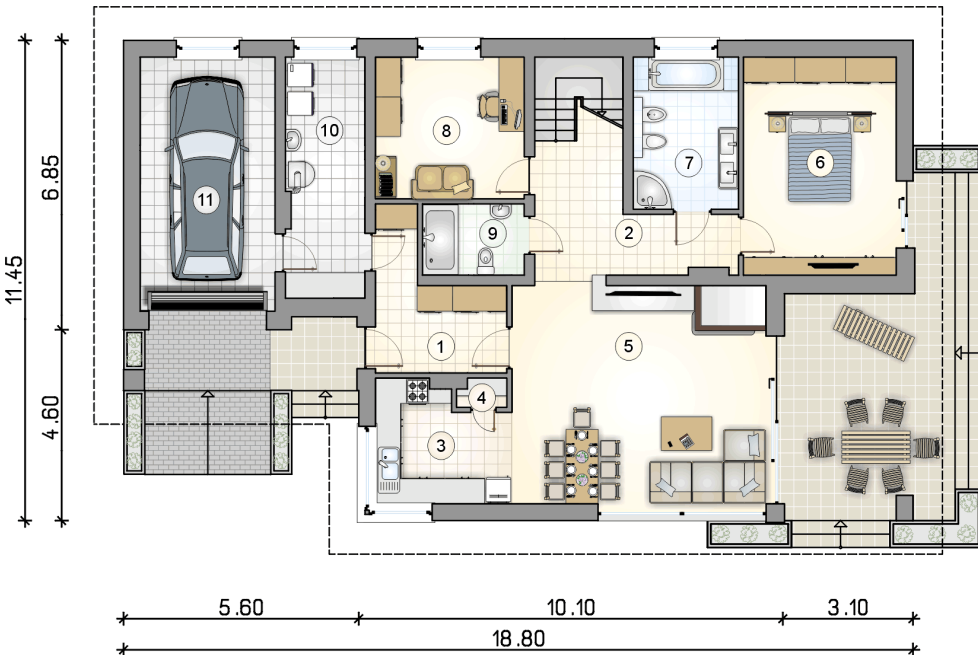
Technologia murowana: Pustak ceramiczny gr. 25 cm + ocieplenie w systemie Termo Organika. Pokrycie dachu dachówką cementową. Brama garażowa i drzwi zewnętrzne marki Hörmann.

Do tego projektu możesz wprowadzić zmiany, na które wyrazimy bezpłatną zgodę. Więcej na www.studioatrium.pl

KOSZTY BUDOWY

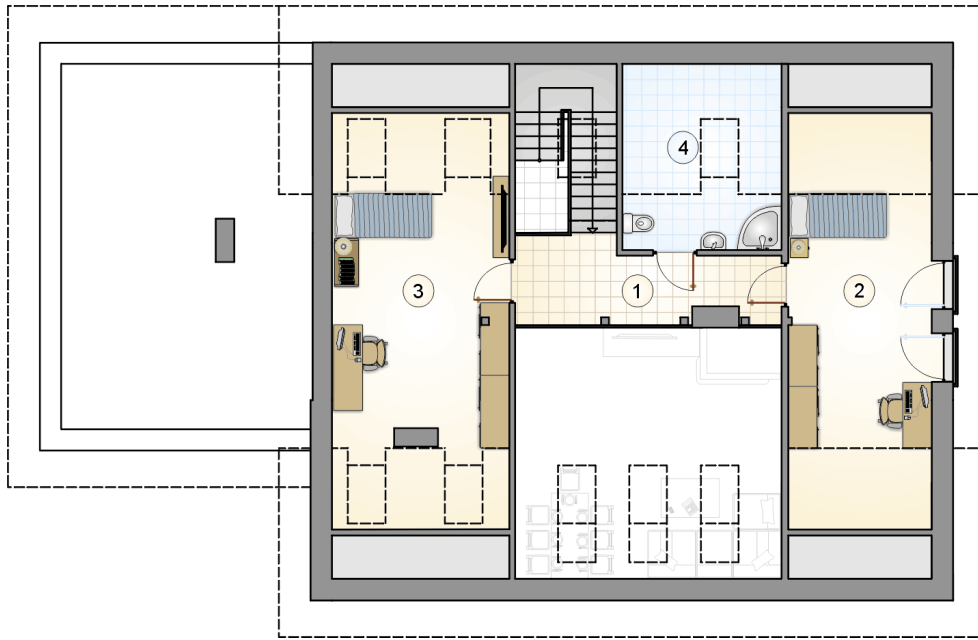
stan surowy	331 300 zł
roboty wykończeniowe	318 384 zł
instalacje	142 710 zł
koszt budowy	792 395 zł

Podane ceny są szacunkowymi cenami netto. Zapytaj o zestawienie materiałów naszego konsultanta na www.studioatrium.pl



RZUT PARTERU [m²]

1	przedsiónek	8,25
2	hall z komunikacją	13,30
3	kuchnia	8,30
4	spizarka	0,75
5	pokój dzienny z jadalnią	31,35
6	pokój z garderobą	18,65
7	łazienka	8,85
8	pokój	11,75
9	łazienka	4,00
10	kotłownia	10,60
	razem	115,80
11	garaż	19,10



RZUT PODDASZA

[m²]

1	hall z komunikacją	11,25
2	pokój	16,00
3	pokój	19,70
4	łazienka	4,00
	razem	50,95