



ATRIUM

# Kos Plus

## 166,75 m<sup>2</sup>

plus garaż 19,10 m<sup>2</sup>

Dom jednorodzinny, z poddaszem użytkowym, garażem i dużą kotłownią, na działki z wjazdem od południa

min. wymiary działki 26,8 x 19,45 m

pow. netto parteru	160,75 m <sup>2</sup>
pow. całkowita	349,00 m <sup>2</sup>
pow. zabudowy	197,90 m <sup>2</sup>
kubatura brutto	1 032,80 m <sup>3</sup>
wysokość budynku	7,29 m
kąt nachylenia dachu	30°
rodzaj stropu	gęstożebrowy
pow. dachu	288,40 m <sup>2</sup>



### TECHNOLOGIA

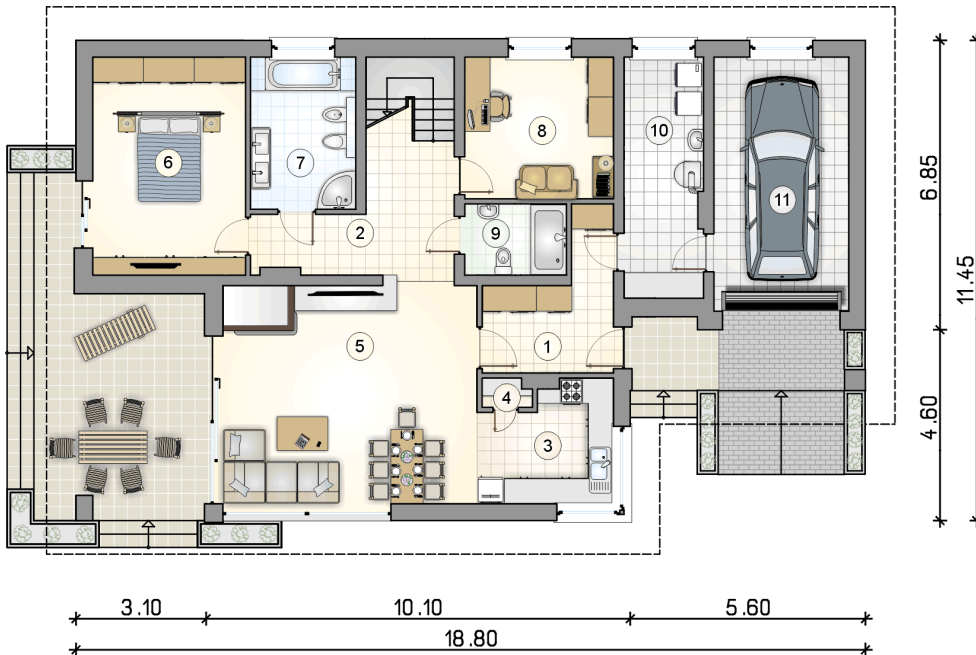
Technologia murowana: Pustak ceramiczny gr. 25 cm + ocieplenie w systemie Termo Organika. Pokrycie dachu dachówką cementową. Brama garażowa i drzwi zewnętrzne marki Hörmann.

Do tego projektu możesz wprowadzić zmiany, na które wyrazimy bezpłatną zgodę. Więcej na [www.studioatrium.pl](http://www.studioatrium.pl)

### KOSZTY BUDOWY

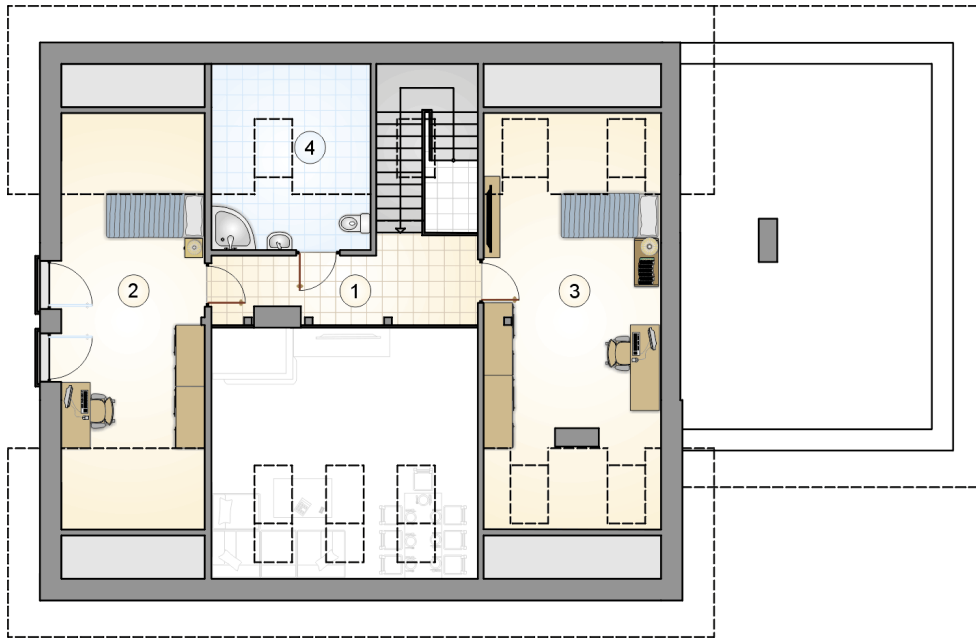
stan surowy	331 300 zł
roboty wykończeniowe	318 384 zł
instalacje	142 710 zł
koszt budowy	792 395 zł

Podane ceny są szacunkowymi cenami netto. Zapytaj o zestawienie materiałów naszego konsultanta na [www.studioatrium.pl](http://www.studioatrium.pl)



### RZUT PARTERU [m<sup>2</sup>]

1	przedsiónek	8,25
2	hall z komunikacją	13,30
3	kuchnia	8,30
4	spizarka	0,75
5	pokój dzienny z jadalnią	31,35
6	pokój z garderobą	18,65
7	łazienka	8,85
8	pokój	11,75
9	łazienka	4,00
10	kotłownia	10,60
	<b>razem</b>	<b>115,80</b>
11	garaż	19,10



RZUT PODDASZA

[m<sup>2</sup>]

1	hall z komunikacją	11,25
2	pokój	16,00
3	pokój	19,70
4	łazienka	4,00
	<b>razem</b>	<b>50,95</b>