



ATRIUM

# Kos Plus II

## 161 m<sup>2</sup>

plus garaż 41,95 m<sup>2</sup>

Dom jednorodzinny, parterowy z poddaszem użytkowym, dwustanowiskowym garażem, zadaszonym tarasem i dużą kotłownią

min. wymiary działki 29,6 x 19,45 m

pow. netto parteru	191,75 m <sup>2</sup>
pow. całkowita	380,80 m <sup>2</sup>
pow. zabudowy	229,65 m <sup>2</sup>
kubatura brutto	1 187,40 m <sup>3</sup>
wysokość budynku	7,29 m
kąt nachylenia dachu	30°
rodzaj stropu	gęstożebrowy
pow. dachu	332,00 m <sup>2</sup>



### TECHNOLOGIA

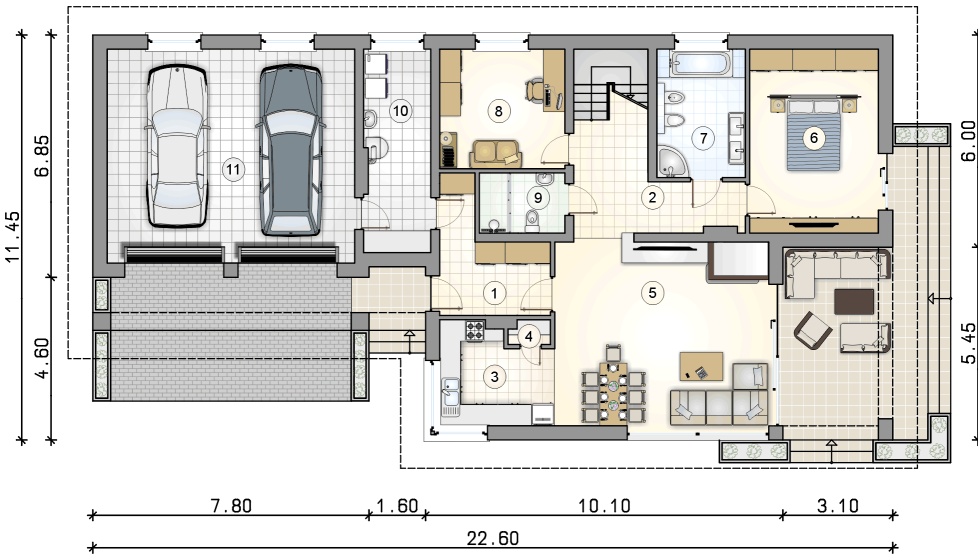
Technologia murowana: pustak ceramiczny gr. 25 cm + ocieplenie w systemie Termo Organika. Pokrycie dachu: dachówka. Brama garażowa i drzwi zewnętrzne marki Hörmann.

Do tego projektu możesz wprowadzić zmiany, na które wyrazimy bezpłatną zgodę. Więcej na [www.studioatrium.pl](http://www.studioatrium.pl)

### KOSZTY BUDOWY

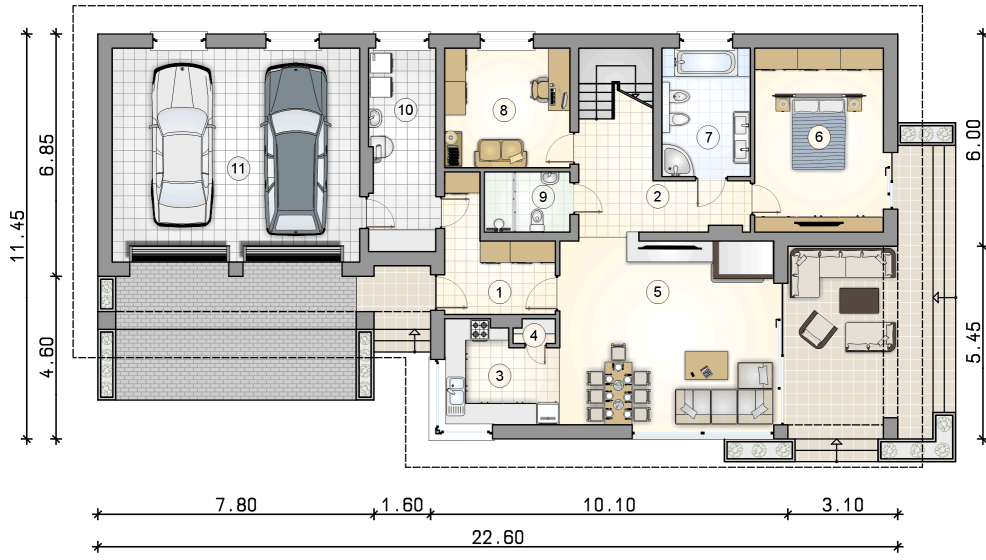
stan surowy	341 500 zł
roboty wykończeniowe	328 186 zł
instalacje	147 104 zł
koszt budowy	816 790 zł

Podane ceny są szacunkowymi cenami netto. Zapytaj o zestawienie materiałów naszego konsultanta na [www.studioatrium.pl](http://www.studioatrium.pl)



### RZUT PARTERU [m<sup>2</sup>]

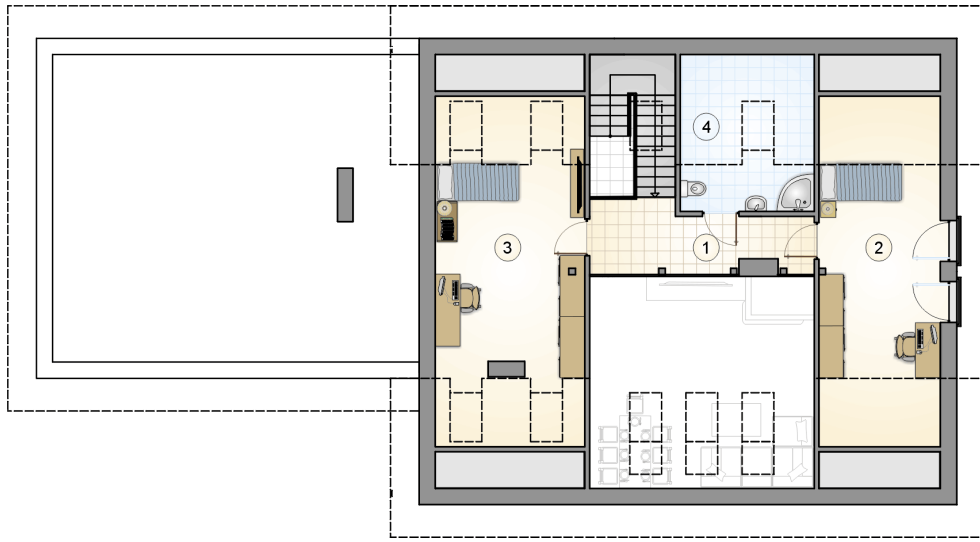
1	przedsiónek	8,25
2	hall z komunikacją	10,50
3	kuchnia	8,30
4	spiżarka	0,75
5	pokój dzienny z jadalnią	31,35
6	pokój z garderobą	18,65
7	łazienka	8,85
8	pokój	11,75
9	łazienka	4,00
10	kotłownia	10,50
	<b>razem</b>	<b>112,90</b>
11	garaż	41,95



## RZUT PARTERU

[m<sup>2</sup>]

1	przedsiónek	8,25
2	hall z komunikacją	10,50
3	kuchnia	8,30
4	spiżarka	0,75
5	pokój dzienny z jadalnią	31,35
6	pokój z garderobą	18,65
7	łazienka	8,85
8	pokój	11,75
9	łazienka	4,00
10	kotłownia	10,50
0	<b>razem</b>	<b>112,90</b>
11	garaż	41,95



RZUT PODDASZA		[m <sup>2</sup> ]
1	hall z komunikacją	8,50
2	pokój	16,00
3	pokój	19,60
4	łazienka	4,00
0	<b>razem</b>	<b>48,10</b>