



ATRIUM

Kos Plus II

161 m²

plus garaż 41,95 m²

Dom jednorodzinny, parterowy z poddaszem użytkowym, dwustanowiskowym garażem, zadaszonym tarasem i dużą kotłownią

min. wymiary działki 29,6 x 19,45 m

pow. netto parteru	191,75 m ²
pow. całkowita	380,80 m ²
pow. zabudowy	229,65 m ²
kubatura brutto	1 187,40 m ³
wysokość budynku	7,29 m
kąt nachylenia dachu	30°
rodzaj stropu	gęstożebrowy
pow. dachu	332,00 m ²



TECHNOLOGIA

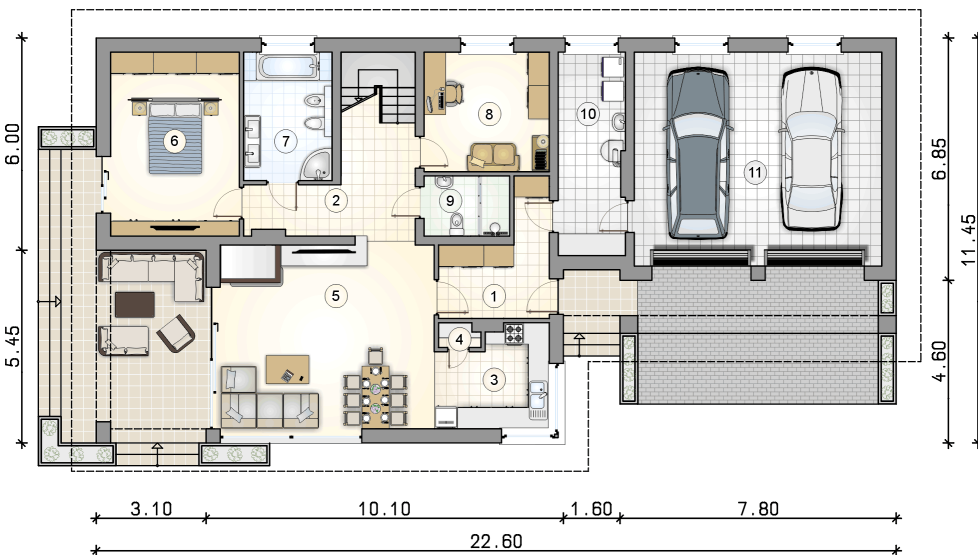
Technologia murowana: pustak ceramiczny gr. 25 cm + ocieplenie w systemie Termo Organika. Pokrycie dachu: dachówka. Brama garażowa i drzwi zewnętrzne marki Hörmann.

Do tego projektu możesz wprowadzić zmiany, na które wyrazimy bezpłatną zgodę. Więcej na www.studioatrium.pl

KOSZTY BUDOWY

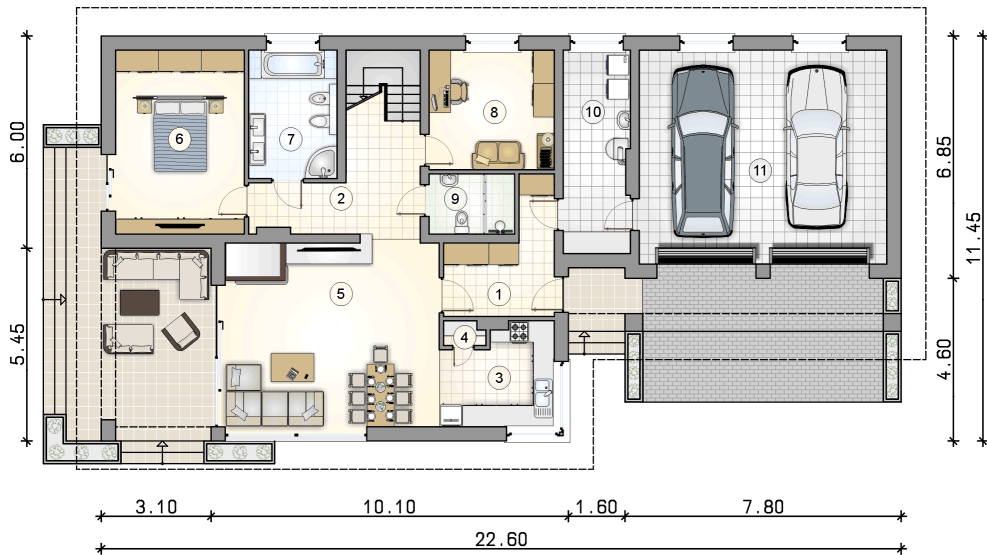
stan surowy	341 500 zł
roboty wykończeniowe	328 186 zł
instalacje	147 104 zł
koszt budowy	816 790 zł

Podane ceny są szacunkowymi cenami netto. Zapytaj o zestawienie materiałów naszego konsultanta na www.studioatrium.pl



RZUT PARTERU [m²]

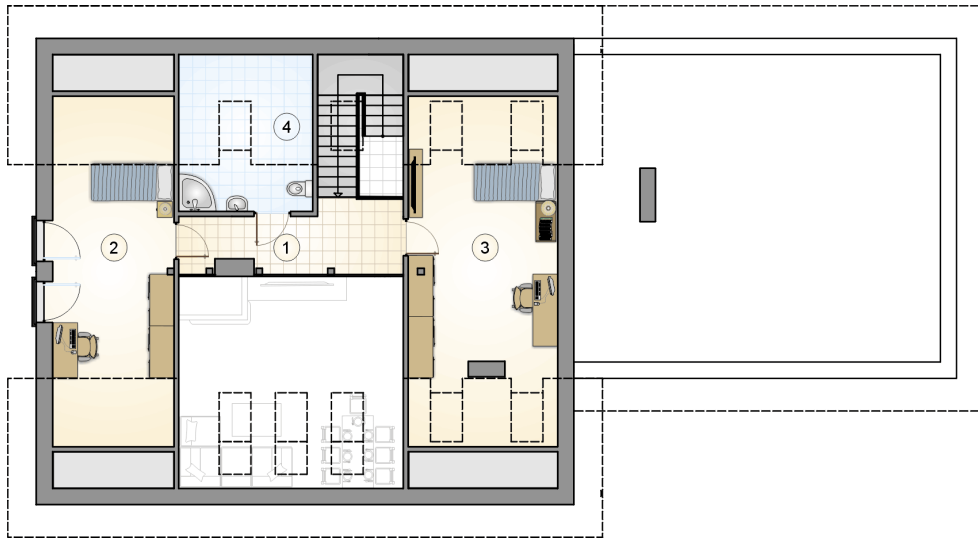
1	przedsiónek	8,25
2	hall z komunikacją	10,50
3	kuchnia	8,30
4	spiżarka	0,75
5	pokój dzienny z jadalnią	31,35
6	pokój z garderobą	18,65
7	łazienka	8,85
8	pokój	11,75
9	łazienka	4,00
10	kotłownia	10,50
	razem	112,90
11	garaż	41,95



RZUT PARTERU

[m²]

1	przedsiónek	8,25
2	hall z komunikacją	10,50
3	kuchnia	8,30
4	spiżarka	0,75
5	pokój dzienny z jadalnią	31,35
6	pokój z garderobą	18,65
7	łazienka	8,85
8	pokój	11,75
9	łazienka	4,00
10	kotłownia	10,50
0	razem	112,90
11	garaż	41,95



RZUT PODDASZA		[m ²]
1	hall z komunikacją	8,50
2	pokój	16,00
3	pokój	19,60
4	łazienka	4,00
0	razem	48,10