



# Kos Plus III

## 177,95 m<sup>2</sup>

plus garaż 23,85 m<sup>2</sup>

Obszerny dom jednorodzinny, parterowy z poddaszem użytkowym i garażem na jedno stanowisko, idealny na działki z wjazdem od południa

min. wymiary działki 25,8 x 19,45 m

pow. netto parteru	163,85 m <sup>2</sup>
pow. całkowita	349,05 m <sup>2</sup>
pow. zabudowy	197,90 m <sup>2</sup>
kubatura brutto	1 033,60 m <sup>3</sup>
wysokość budynku	7,29 m
kąt nachylenia dachu	30°
rodzaj stropu	gęstożebrowy
pow. dachu	288,40 m <sup>2</sup>



### TECHNOLOGIA

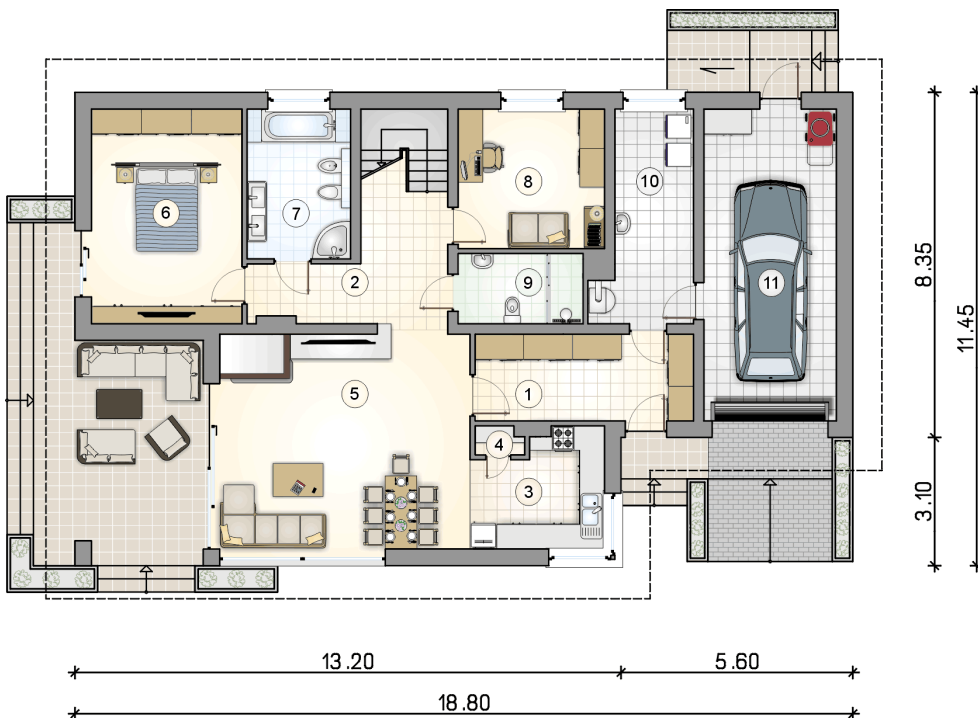
Technologia murowana: pustak ceramiczny gr. 25 cm + ocieplenie w systemie Termo Organika. Pokrycie dachu: dachówka. Brama garażowa i drzwi zewnętrzne marki Hörmann.

Do tego projektu możesz wprowadzić zmiany, na które wyrazimy bezpłatną zgodę. Więcej na [www.studioatrium.pl](http://www.studioatrium.pl)

### KOSZTY BUDOWY

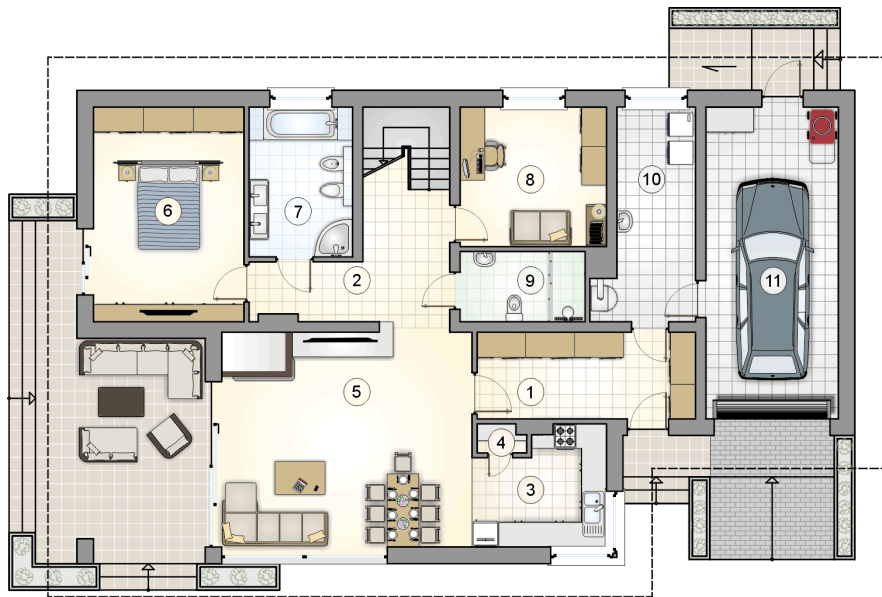
stan surowy	356 742 zł
roboty wykończeniowe	342 834 zł
instalacje	153 669 zł
koszt budowy	853 245 zł

Podane ceny są szacunkowymi cenami netto. Zapytaj o zestawienie materiałów naszego konsultanta na [www.studioatrium.pl](http://www.studioatrium.pl)



### RZUT PARTERU [m<sup>2</sup>]

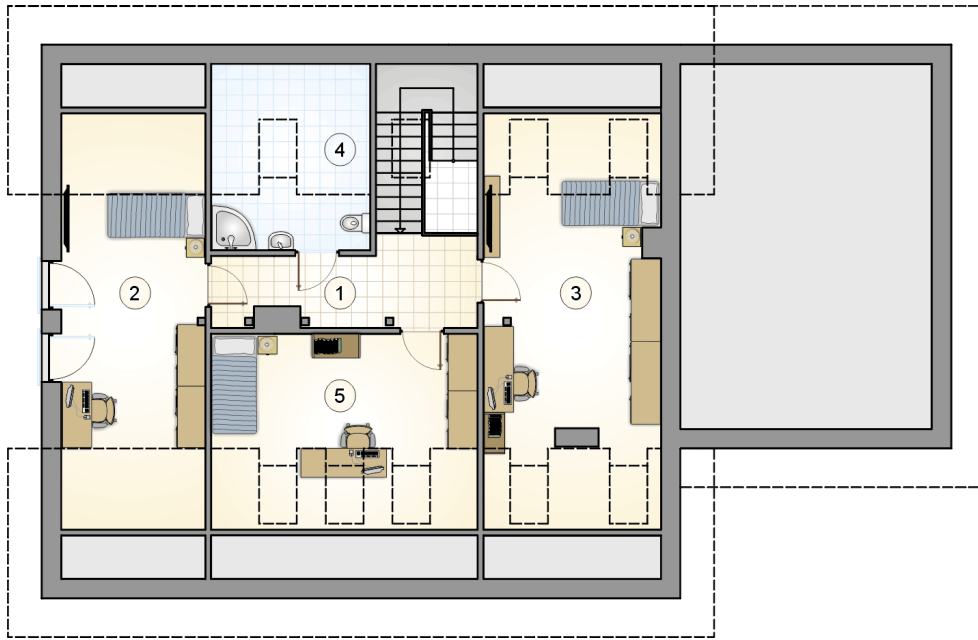
1	przedsiónek	10,85
2	hall z komunikacją	10,50
3	kuchnia	8,25
4	spiżarka	0,75
5	pokój dzienny z jadalnią	31,35
6	pokój z garderobą	18,65
7	łazienka	8,85
8	pokój	11,75
9	łazienka	5,00
10	kotłownia	10,80
	<b>razem</b>	<b>116,75</b>
11	garaż	23,85



13.20      5.60  
 18.80

8.35  
 11.45  
 3.10

RZUT PARTERU		[m <sup>2</sup> ]
1	przedsiónek	10,85
2	hall z komunikacją	10,50
3	kuchnia	8,25
4	spiżarka	0,75
5	pokój dzienny z jadalnią	31,35
6	pokój z garderobą	18,65
7	łazienka	8,85
8	pokój	11,75
9	łazienka	5,00
10	kotłownia	10,80
0	<b>razem</b>	<b>116,75</b>
11	garaż	23,85



RZUT PODDASZA

[m<sup>2</sup>]

1	hall z komunikacją	8,45
2	pokój	16,00
3	pokój	19,35
4	łazienka	4,00
5	pokój	13,40
0	<b>razem</b>	<b>61,20</b>