



Kos Plus III

177,95 m²

plus garaż 23,85 m²

Obszerny dom jednorodzinny, parterowy z poddaszem użytkowym i garażem na jedno stanowisko, idealny na działki z wjazdem od południa

min. wymiary działki 25,8 x 19,45 m

pow. netto parteru	163,85 m ²
pow. całkowita	349,05 m ²
pow. zabudowy	197,90 m ²
kubatura brutto	1 033,60 m ³
wysokość budynku	7,29 m
kąt nachylenia dachu	30°
rodzaj stropu	gęstożebrowy
pow. dachu	288,40 m ²



TECHNOLOGIA

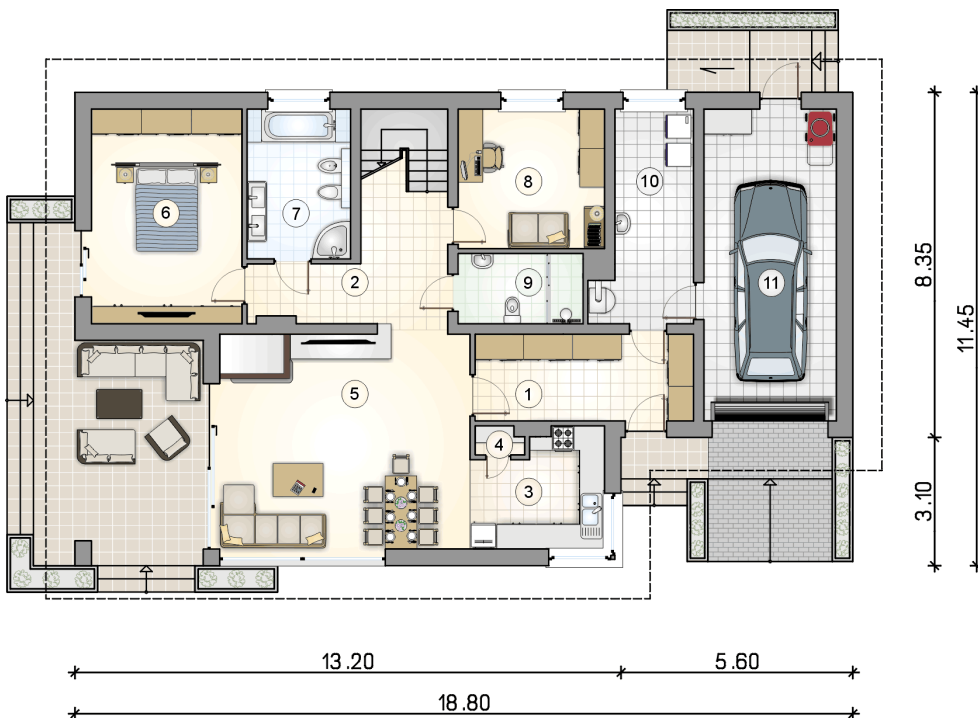
Technologia murowana: pustak ceramiczny gr. 25 cm + ocieplenie w systemie Termo Organika. Pokrycie dachu: dachówka. Brama garażowa i drzwi zewnętrzne marki Hörmann.

Do tego projektu możesz wprowadzić zmiany, na które wyrazimy bezpłatną zgodę. Więcej na www.studioatrium.pl

KOSZTY BUDOWY

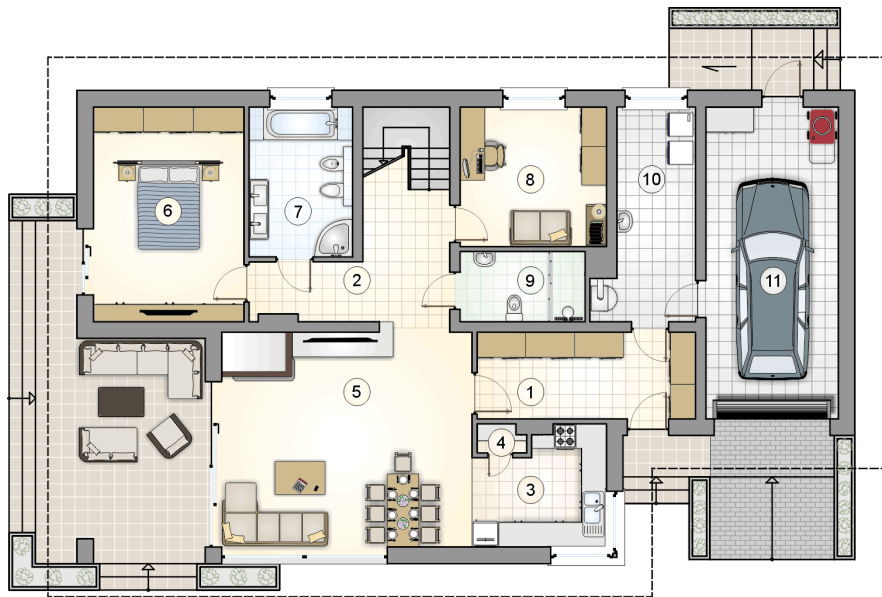
stan surowy	356 742 zł
roboty wykończeniowe	342 834 zł
instalacje	153 669 zł
koszt budowy	853 245 zł

Podane ceny są szacunkowymi cenami netto. Zapytaj o zestawienie materiałów naszego konsultanta na www.studioatrium.pl



RZUT PARTERU [m²]

1	przedsiónek	10,85
2	hall z komunikacją	10,50
3	kuchnia	8,25
4	spizarka	0,75
5	pokój dzienny z jadalnią	31,35
6	pokój z garderobą	18,65
7	łazienka	8,85
8	pokój	11,75
9	łazienka	5,00
10	kotłownia	10,80
	razem	116,75
11	garaż	23,85

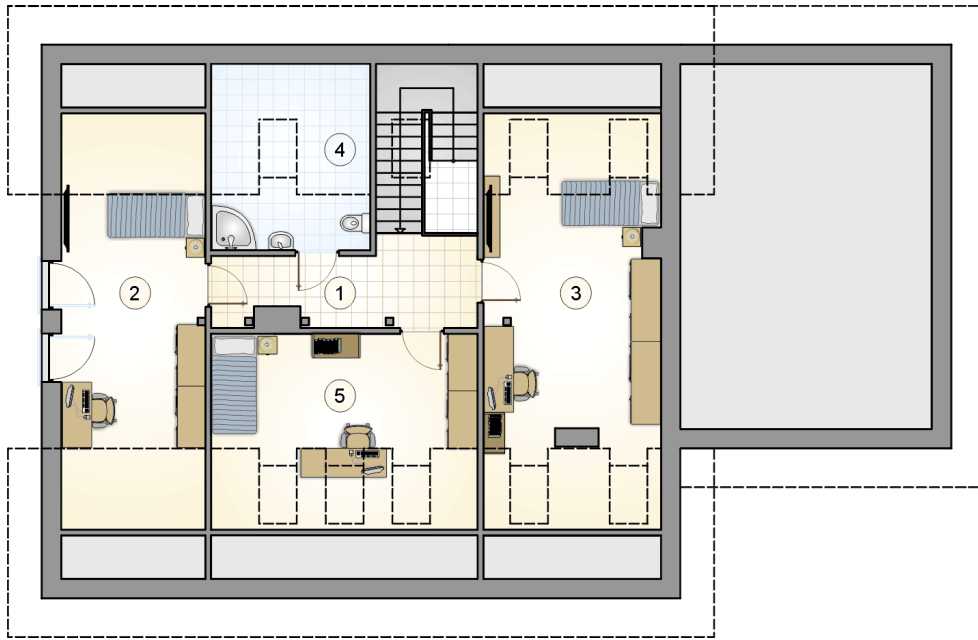


13.20 5.60
 18.80

8.35
 11.45
 3.10

RZUT PARTERU [m²]

1	przedsiónek	10,85
2	hall z komunikacją	10,50
3	kuchnia	8,25
4	spiżarka	0,75
5	pokój dzienny z jadalnią	31,35
6	pokój z garderobą	18,65
7	łazienka	8,85
8	pokój	11,75
9	łazienka	5,00
10	kotłownia	10,80
0	razem	116,75
11	garaż	23,85



RZUT PODDASZA

[m²]

1	hall z komunikacją	8,45
2	pokój	16,00
3	pokój	19,35
4	łazienka	4,00
5	pokój	13,40
0	razem	61,20