



Kos Plus IV

187,05 m²

plus garaż 29,85 m²

Dom jednorodzinny, parterowy z poddaszem użytkowym, z zadaszonym tarasem, z garażem, z kotłownią na paliwo stałe, na działce z wjazdem od południa

min. wymiary działki 27,9 x 19,45 m

pow. netto parteru	181,95 m ²
pow. całkowita	381,10 m ²
pow. zabudowy	218,55 m ²
kubatura brutto	1 214,70 m ³
wysokość budynku	8,01 m
kąt nachylenia dachu	35°
rodzaj stropu	gęstożebrowy
pow. dachu	334,20 m ²



TECHNOLOGIA

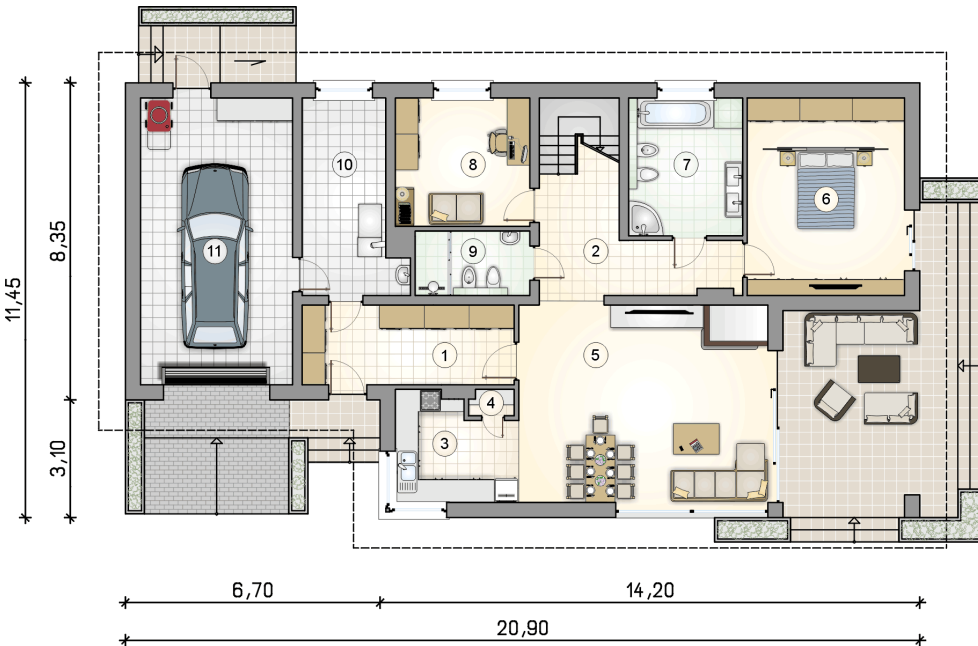
Technologia murowana: pustak ceramiczny gr. 25 cm + ocieplenie w systemie Termo Organika. Pokrycie dachu: dachówka. Brama garażowa i drzwi zewnętrzne marki Hörmann.

Do tego projektu możesz wprowadzić zmiany, na które wyrazimy bezpłatną zgodę. Więcej na www.studioatrium.pl

KOSZTY BUDOWY

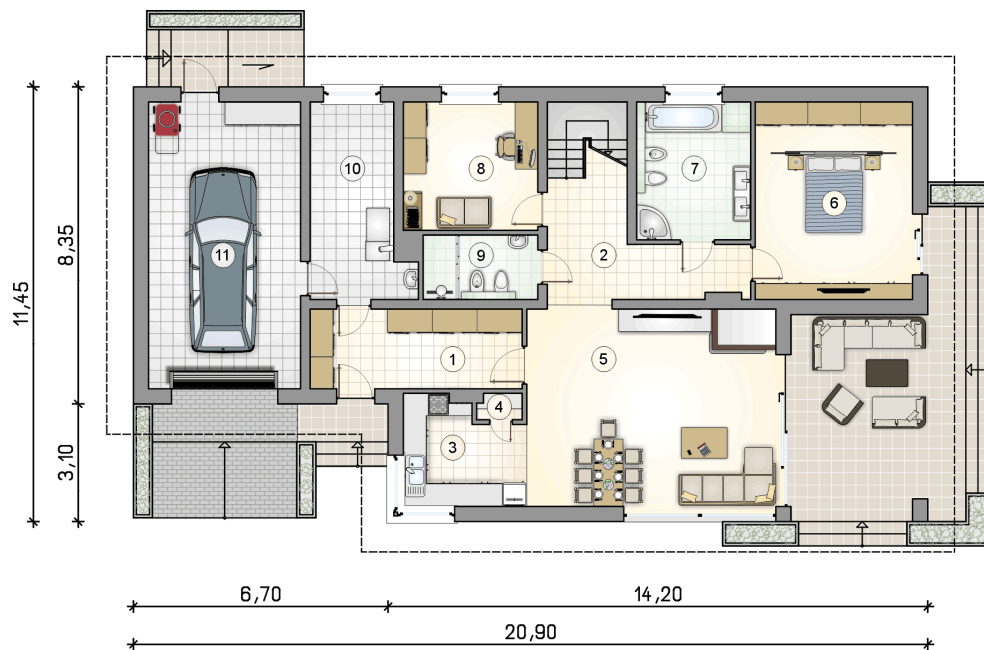
stan surowy	379 382 zł
roboty wykończeniowe	364 591 zł
instalacje	163 422 zł
koszt budowy	907 395 zł

Podane ceny są szacunkowymi cenami netto. Zapytaj o zestawienie materiałów naszego konsultanta na www.studioatrium.pl

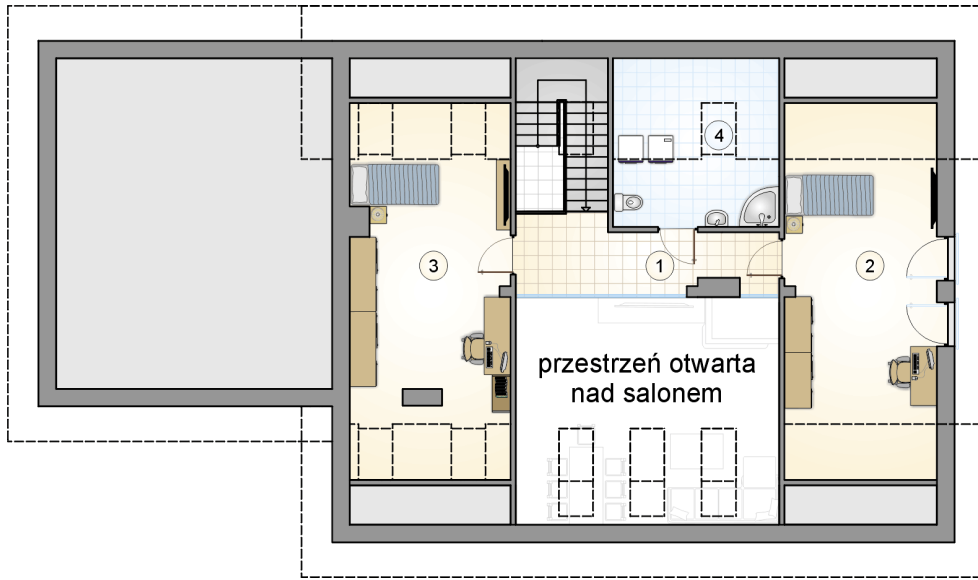


RZUT PARTERU [m²]

1	przedsiónek	11,50
2	hall z komunikacją	11,25
3	kuchnia	8,25
4	spizarka	0,75
5	pokój dzienny z jadalnią	34,00
6	pokój z garderobą	21,25
7	łazienka	10,65
8	pokój	11,75
9	łazienka	5,00
10	kotłownia	11,85
	razem	126,25
11	garaż	29,85



RZUT PARTERU		[m ²]
1	przedsiónek	11,50
2	hall z komunikacją	11,25
3	kuchnia	8,25
4	spiżarka	0,75
5	pokój dzienny z jadalnią	34,00
6	pokój z garderobą	21,25
7	łazienka	10,65
8	pokój	11,75
9	łazienka	5,00
10	kotłownia	11,85
0	razem	126,25
11	garaż	29,85



RZUT PODDASZA

[m²]

1	hall z komunikacją	9,20
2	pokój	22,25
3	pokój	22,80
4	łazienka	6,55
0	razem	60,80