



# Kos Plus IV

## 187,05 m<sup>2</sup>

plus garaż 29,85 m<sup>2</sup>

Dom jednorodzinny, parterowy z poddaszem użytkowym, z zadaszonym tarasem, z garażem, z kotłownią na paliwo stałe, na działce z wjazdem od południa

min. wymiary działki 27,9 x 19,45 m

pow. netto parteru	181,95 m <sup>2</sup>
pow. całkowita	381,10 m <sup>2</sup>
pow. zabudowy	218,55 m <sup>2</sup>
kubatura brutto	1 214,70 m <sup>3</sup>
wysokość budynku	8,01 m
kąt nachylenia dachu	35°
rodzaj stropu	gęstożebrowy
pow. dachu	334,20 m <sup>2</sup>



### TECHNOLOGIA

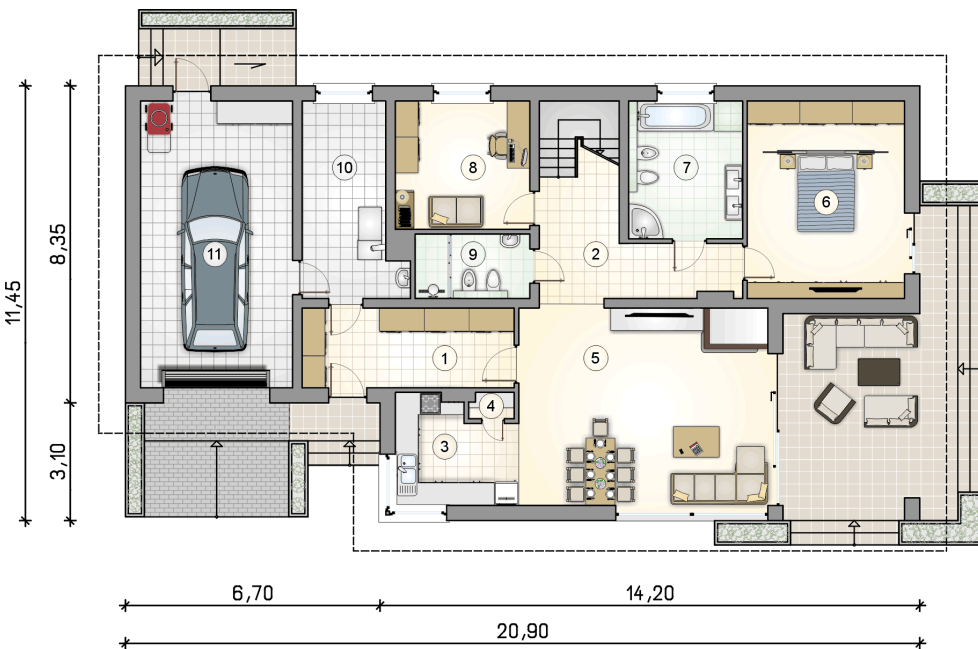
Technologia murowana: pustak ceramiczny gr. 25 cm + ocieplenie w systemie Termo Organika. Pokrycie dachu: dachówka. Brama garażowa i drzwi zewnętrzne marki Hörmann.

Do tego projektu możesz wprowadzić zmiany, na które wyrazimy bezpłatną zgodę. Więcej na [www.studioatrium.pl](http://www.studioatrium.pl)

### KOSZTY BUDOWY

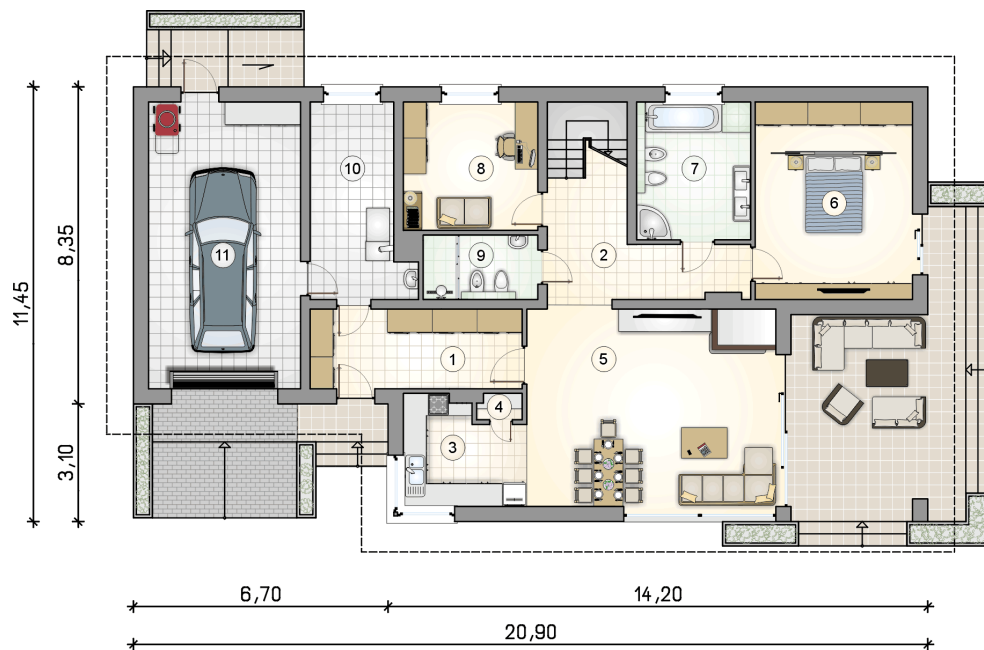
stan surowy	379 382 zł
roboty wykończeniowe	364 591 zł
instalacje	163 422 zł
koszt budowy	907 395 zł

Podane ceny są szacunkowymi cenami netto. Zapytaj o zestawienie materiałów naszego konsultanta na [www.studioatrium.pl](http://www.studioatrium.pl)



### RZUT PARTERU [m<sup>2</sup>]

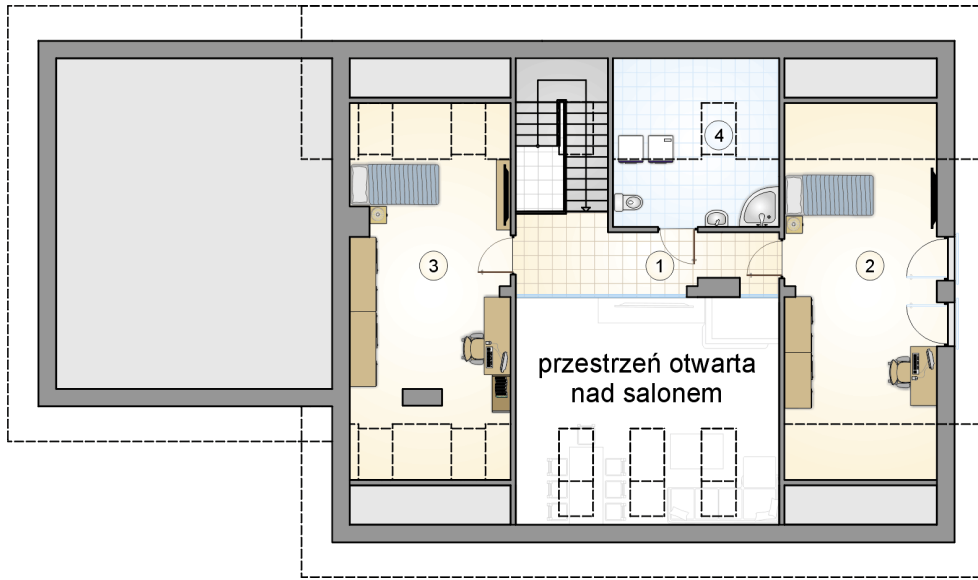
1	przedsiónek	11,50
2	hall z komunikacją	11,25
3	kuchnia	8,25
4	spizarka	0,75
5	pokój dzienny z jadalnią	34,00
6	pokój z garderobą	21,25
7	łazienka	10,65
8	pokój	11,75
9	łazienka	5,00
10	kotłownia	11,85
	<b>razem</b>	<b>126,25</b>
11	garaż	29,85



## RZUT PARTERU

[m<sup>2</sup>]

1	przedsiónek	11,50
2	hall z komunikacją	11,25
3	kuchnia	8,25
4	spiżarka	0,75
5	pokój dzienny z jadalnią	34,00
6	pokój z garderobą	21,25
7	łazienka	10,65
8	pokój	11,75
9	łazienka	5,00
10	kotłownia	11,85
0	<b>razem</b>	<b>126,25</b>
11	garaż	29,85



RZUT PODDASZA

[m<sup>2</sup>]

1	hall z komunikacją	9,20
2	pokój	22,25
3	pokój	22,80
4	łazienka	6,55
0	<b>razem</b>	<b>60,80</b>