



Kos V

118,05 m²

plus garaż 43,95 m²

Znakomity, wygodny dom parterowy na działce z wjazdem od południa i garażem na dwa stanowiska

min. wymiary działki 28,8 x 19,45 m

pow. netto parteru	180,70 m ²
pow. całkowita	219,50 m ²
pow. zabudowy	219,50 m ²
kubatura brutto	945,55 m ³
wysokość budynku	6,08 m
kąt nachylenia dachu	25°
rodzaj stropu	lekki
pow. dachu	308,20 m ²



TECHNOLOGIA

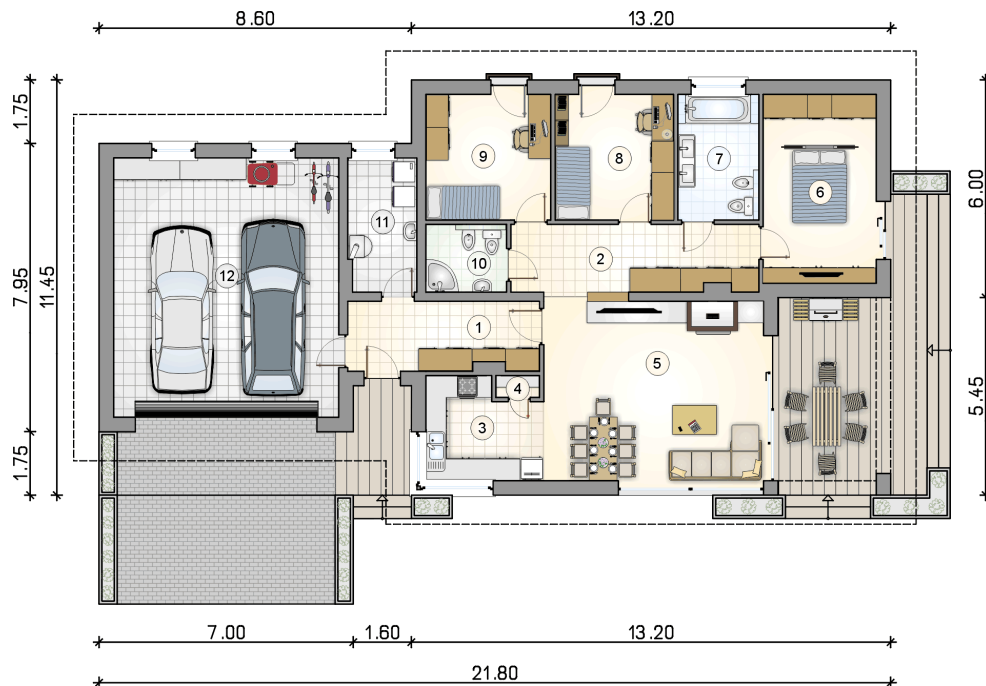
Technologia murowana: Pustak ceramiczny gr. 25 cm + ocieplenie w systemie Termo Organika. Pokrycie dachu dachówką cementową. Brama garażowa i drzwi zewnętrzne marki Hörmann.

Do tego projektu możesz wprowadzić zmiany, na które wyrazimy bezpłatną zgodę. Więcej na www.studioatrium.pl

KOSZTY BUDOWY

stan surowy	268 810 zł
roboty wykończeniowe	246 017 zł
instalacje	113 087 zł
koszt budowy	627 915 zł

Podane ceny są szacunkowymi cenami netto. Zapytaj o zestawienie materiałów naszego konsultanta na www.studioatrium.pl



RZUT PARTERU		[m ²]
1	przedsionek	9,75
2	hall	12,30
3	kuchnia	8,25
4	spizarka	0,70
5	pokój dzienny z jadalnią	30,00
6	pokój z garderobą	15,90
7	łazienka	7,55
8	pokój	11,10
9	pokój	11,70
10	łazienka	4,05
11	kotłownia	6,75
razem		118,05
12	garaż	43,95