



# Kos V

## 118,05 m<sup>2</sup>

plus garaż 43,95 m<sup>2</sup>

Znakomity, wygodny dom parterowy na działce z wjazdem od południa i garażem na dwa stanowiska

min. wymiary działki 28,8 x 19,45 m

pow. netto parteru	180,70 m <sup>2</sup>
pow. całkowita	219,50 m <sup>2</sup>
pow. zabudowy	219,50 m <sup>2</sup>
kubatura brutto	945,55 m <sup>3</sup>
wysokość budynku	6,08 m
kąt nachylenia dachu	25°
rodzaj stropu	lekki
pow. dachu	308,20 m <sup>2</sup>



### TECHNOLOGIA

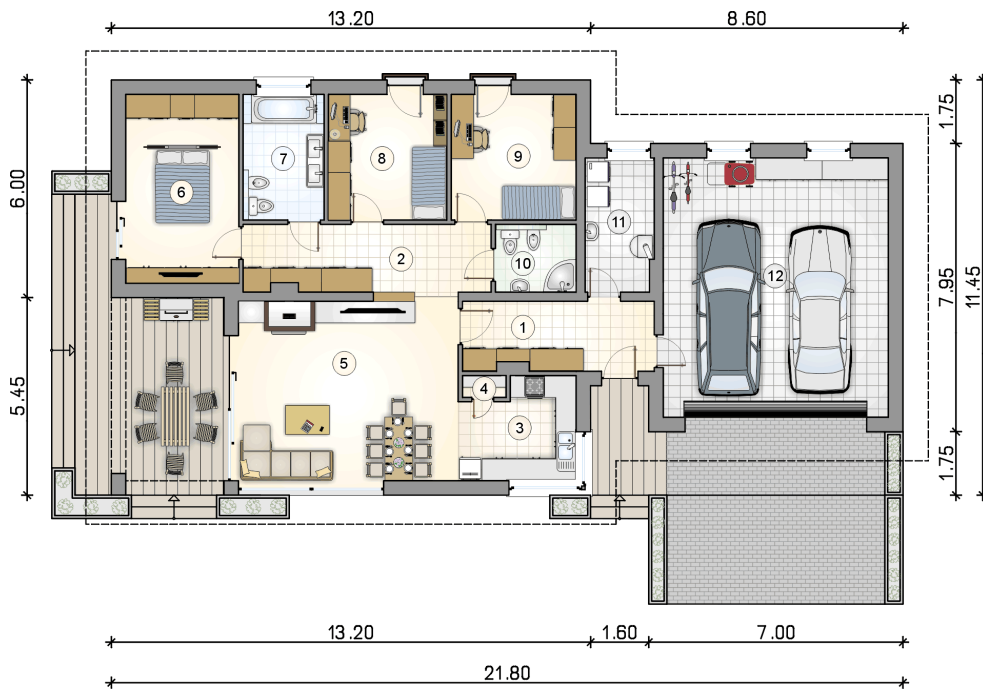
Technologia murowana: Pustak ceramiczny gr. 25 cm + ocieplenie w systemie Termo Organika. Pokrycie dachu dachówką cementową. Brama garażowa i drzwi zewnętrzne marki Hörmann.

Do tego projektu możesz wprowadzić zmiany, na które wyrazimy bezpłatną zgodę. Więcej na [www.studioatrium.pl](http://www.studioatrium.pl)

### KOSZTY BUDOWY

stan surowy	268 810 zł
roboty wykończeniowe	246 017 zł
instalacje	113 087 zł
koszt budowy	627 915 zł

Podane ceny są szacunkowymi cenami netto. Zapytaj o zestawienie materiałów naszego konsultanta na [www.studioatrium.pl](http://www.studioatrium.pl)



RZUT PARTERU		[m <sup>2</sup> ]
1	przedsiónek	9,75
2	hall	12,30
3	kuchnia	8,25
4	spiżarka	0,70
5	pokój dzienny z jadalnią	30,00
6	pokój z garderobą	15,90
7	łazienka	7,55
8	pokój	11,10
9	pokój	11,70
10	łazienka	4,05
11	kotłownia	6,75
<b>razem</b>		<b>118,05</b>
12	garaż	43,95