



Kos VI

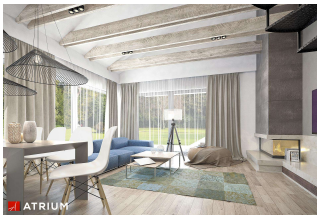
116,45 m²

plus garaż 37,15 m²

Dom jednorodzinny, parterowy ze strychem do adaptacji, z dwustanowiskowym garażem, przykryty dwuspadowym dachem, idealny na działki z wjazdem od południa

min. wymiary działki 28,8 x 19,45 m

pow. netto parteru	183,30 m ²
pow. całkowita	358,00 m ²
pow. zabudowy	223,65 m ²
kubatura brutto	1 068,25 m ³
wysokość budynku	6,90 m
kąt nachylenia dachu	30°
rodzaj stropu	lekki
pow. dachu	322,80 m ²



TECHNOLOGIA

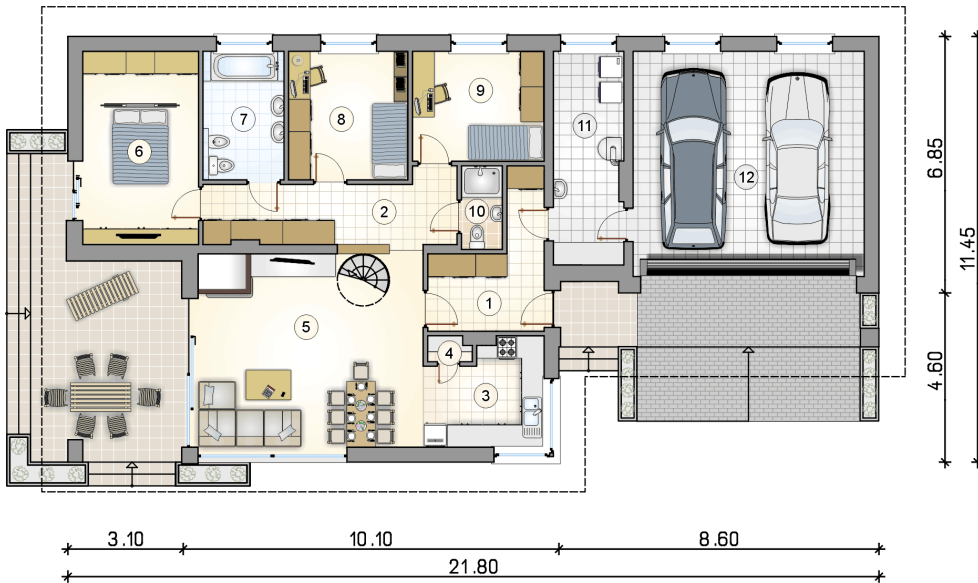
Technologia murowana: pustak ceramiczny gr. 25 cm + ocieplenie w systemie Termo Organika. Pokrycie dachu: dachówka. Brama garażowa i drzwi zewnętrzne marki Hörmann.

Do tego projektu możesz wprowadzić zmiany, na które wyrazimy bezpłatną zgodę. Więcej na www.studioatrium.pl

KOSZTY BUDOWY

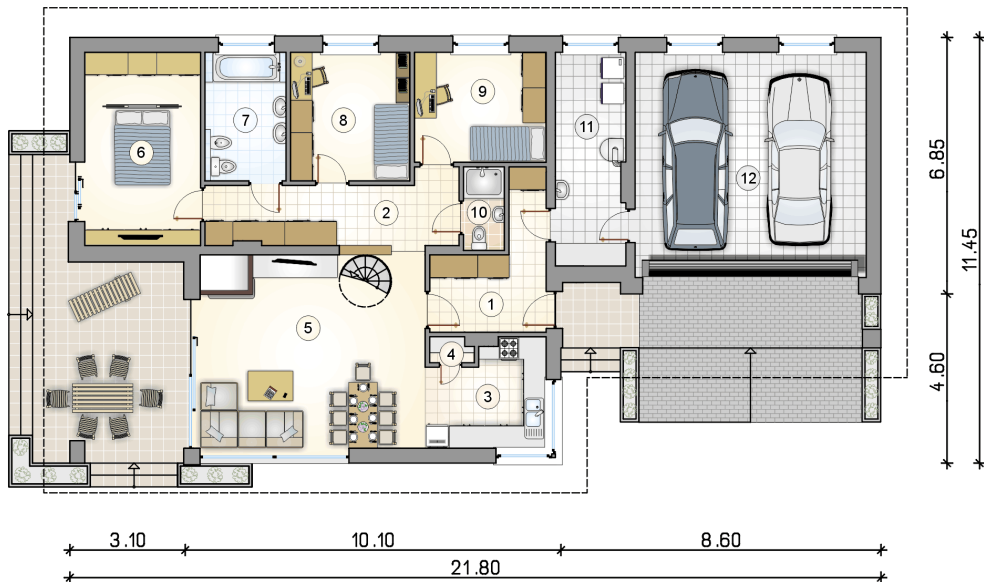
stan surowy	283 344 zł
roboty wykończeniowe	272 298 zł
instalacje	122 053 zł
koszt budowy	677 695 zł

Podane ceny są szacunkowymi cenami netto. Zapytaj o zestawienie materiałów naszego konsultanta na www.studioatrium.pl



RZUT PARTERU [m²]

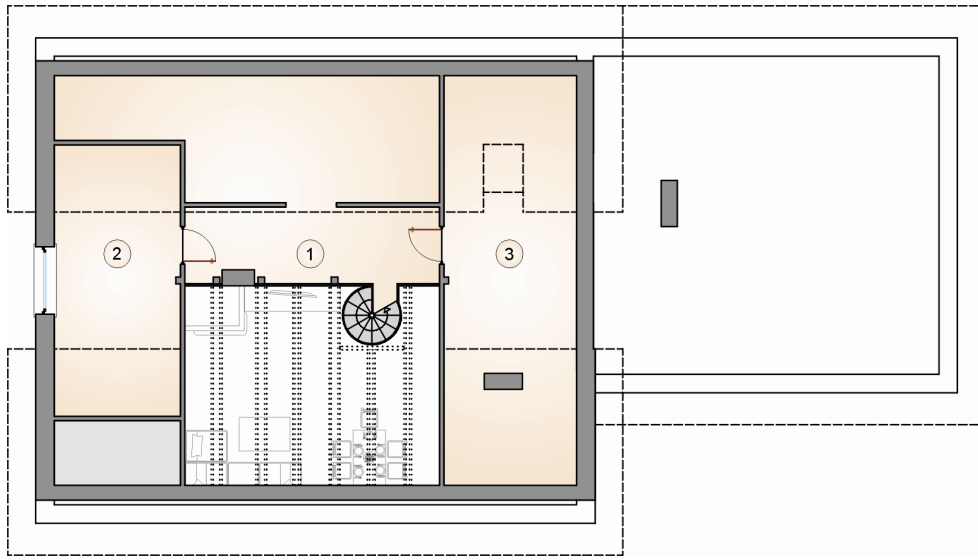
1	przedsiónek	8,65
2	hall	11,30
3	kuchnia	8,30
4	spizarka	0,75
5	pokój dzienny z jadalnią	30,00
6	pokój z garderobą	15,90
7	łazienka	7,40
8	pokój	10,90
9	pokój	10,30
10	łazienka	2,40
11	kotłownia	10,55
	razem	116,45
12	garaż	37,15



RZUT PARTERU

[m²]

1	przedsiónek	8,65
2	hall	11,30
3	kuchnia	8,30
4	spiżarka	0,75
5	pokój dzienny z jadalnią	30,00
6	pokój z garderobą	15,90
7	łazienka	7,40
8	pokój	10,90
9	pokój	10,30
10	łazienka	2,40
11	kotłownia	10,55
0	razem	116,45
12	garaż	37,15



RZUT PODDASZA

[m²]

1	strych i antresola	11,00
2	strych	10,65
3	strych	11,05
0	razem	32,70