



Kos VII

116,5 m²

plus garaż 19,10 m²

Jednorodzinny dom parterowy ze strychem, z jednostanowiskowym garażem i dwuspadowym dachem, na działce z wjazdem od południa

min. wymiary działki 25,88 x 19,53 m

pow. netto parteru	161,55 m ²
pow. całkowita	332,90 m ²
pow. zabudowy	197,90 m ²
kubatura brutto	983,30 m ³
wysokość budynku	7,04 m
kąt nachylenia dachu	30°
rodzaj stropu	gęstożebrowy
pow. dachu	288,40 m ²



TECHNOLOGIA

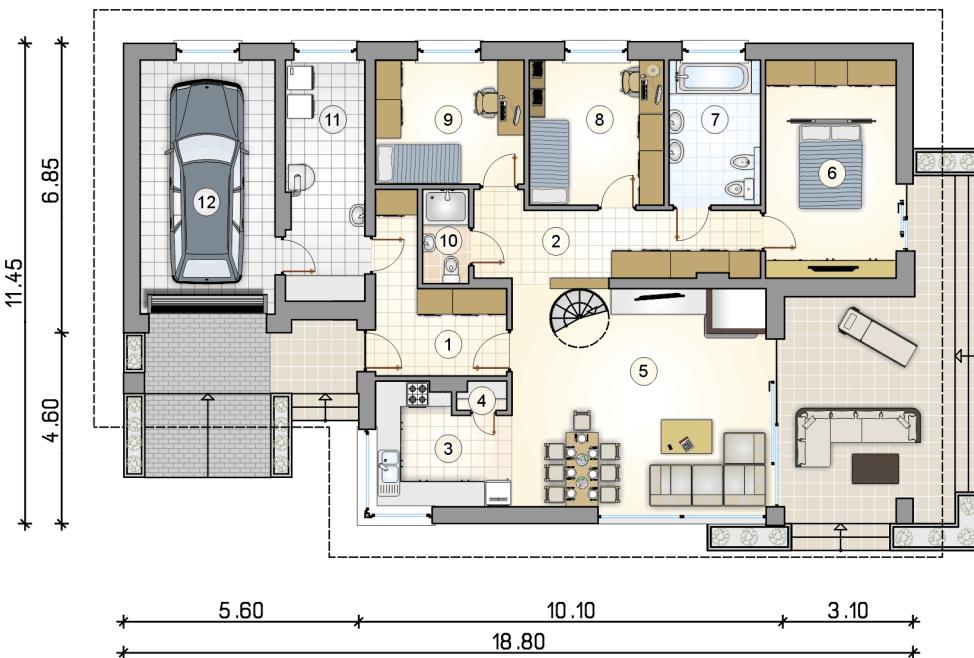
Technologia murowana: pustak ceramiczny gr. 25 cm + ocieplenie w systemie Termo Organika. Pokrycie dachu: dachówka. Brama garażowa i drzwi zewnętrzne marki Hörmann.

Do tego projektu możesz wprowadzić zmiany, na które wyrazimy bezpłatną zgodę. Więcej na www.studioatrium.pl

KOSZTY BUDOWY

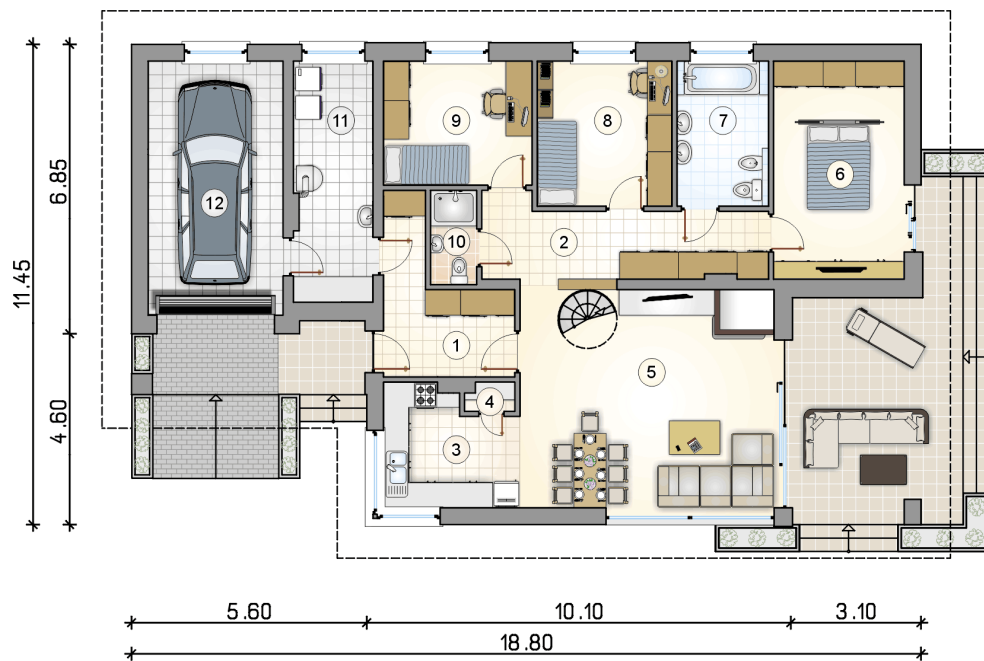
stan surowy	276 218 zł
roboty wykończeniowe	265 449 zł
instalacje	118 983 zł
koszt budowy	660 650 zł

Podane ceny są szacunkowymi cenami netto. Zapytaj o zestawienie materiałów naszego konsultanta na www.studioatrium.pl



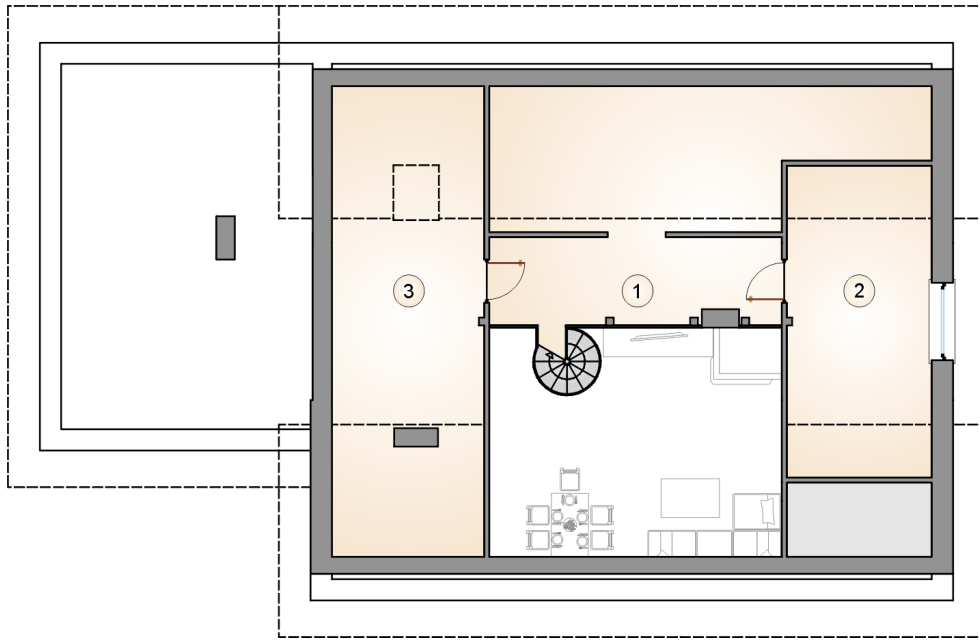
RZUT PARTERU [m²]

1	przedsionek	8,65
2	hall	11,30
3	kuchnia	8,30
4	spizarka	0,75
5	pokój dzienny z jadalnią	30,00
6	pokój z garderobą	15,90
7	łazienka	7,40
8	pokój	10,90
9	pokój	10,30
10	łazienka	2,40
11	kotłownia	10,60
	razem	116,50
12	garaż	19,10



RZUT PARTERU
PROJEKTU KOS VII [m²]

1	przedsionek	8,65
2	hall	11,30
3	kuchnia	8,30
4	spiżarka	0,75
5	pokój dzienny z jadalnią	30,00
6	pokój z garderobą	15,90
7	łazienka	7,40
8	pokój	10,90
9	pokój	10,30
10	łazienka	2,40
11	kotłownia	10,60
0	razem	116,50
12	garaż	19,10



RZUT PODDASZA
PROJEKTU KOS VII

[m²]

1	strych i antresola	13,95
2	strych	14,20
3	strych	14,75
0	razem	42,90