



# Kos VII

## 116,5 m<sup>2</sup>

plus garaż 19,10 m<sup>2</sup>

Jednorodzinny dom parterowy ze strychem, z jednostanowiskowym garażem i dwuspadowym dachem, na działce z wjazdem od południa

min. wymiary działki 25,88 x 19,53 m

|                      |                       |
|----------------------|-----------------------|
| pow. netto parteru   | 161,55 m <sup>2</sup> |
| pow. całkowita       | 332,90 m <sup>2</sup> |
| pow. zabudowy        | 197,90 m <sup>2</sup> |
| kubatura brutto      | 983,30 m <sup>3</sup> |
| wysokość budynku     | 7,04 m                |
| kąt nachylenia dachu | 30°                   |
| rodzaj stropu        | gęstożebrowy          |
| pow. dachu           | 288,40 m <sup>2</sup> |



### TECHNOLOGIA

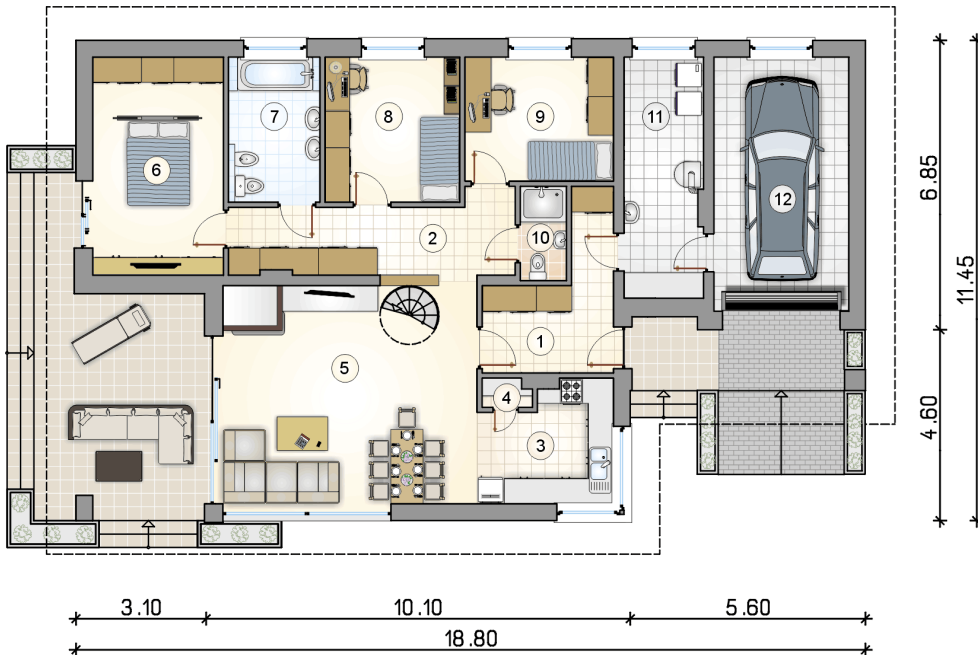
Technologia murowana: pustak ceramiczny gr. 25 cm + ocieplenie w systemie Termo Organika. Pokrycie dachu: dachówka. Brama garażowa i drzwi zewnętrzne marki Hörmann.

Do tego projektu możesz wprowadzić zmiany, na które wyrazimy bezpłatną zgodę. Więcej na [www.studioatrium.pl](http://www.studioatrium.pl)

### KOSZTY BUDOWY

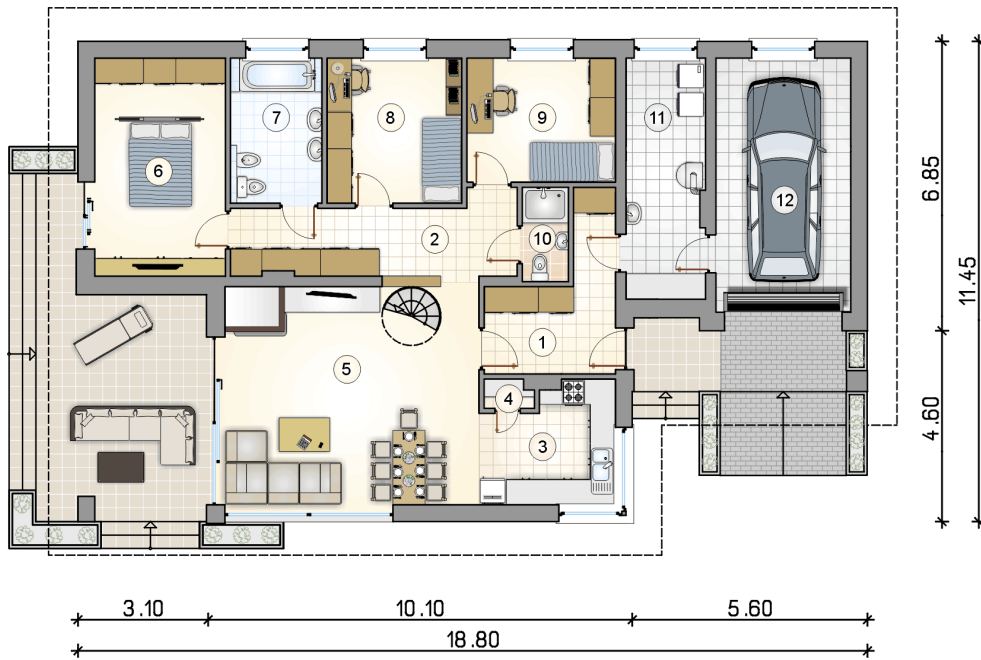
|                      |            |
|----------------------|------------|
| stan surowy          | 276 218 zł |
| roboty wykończeniowe | 265 449 zł |
| instalacje           | 118 983 zł |
| koszt budowy         | 660 650 zł |

Podane ceny są szacunkowymi cenami netto. Zapytaj o zestawienie materiałów naszego konsultanta na [www.studioatrium.pl](http://www.studioatrium.pl)



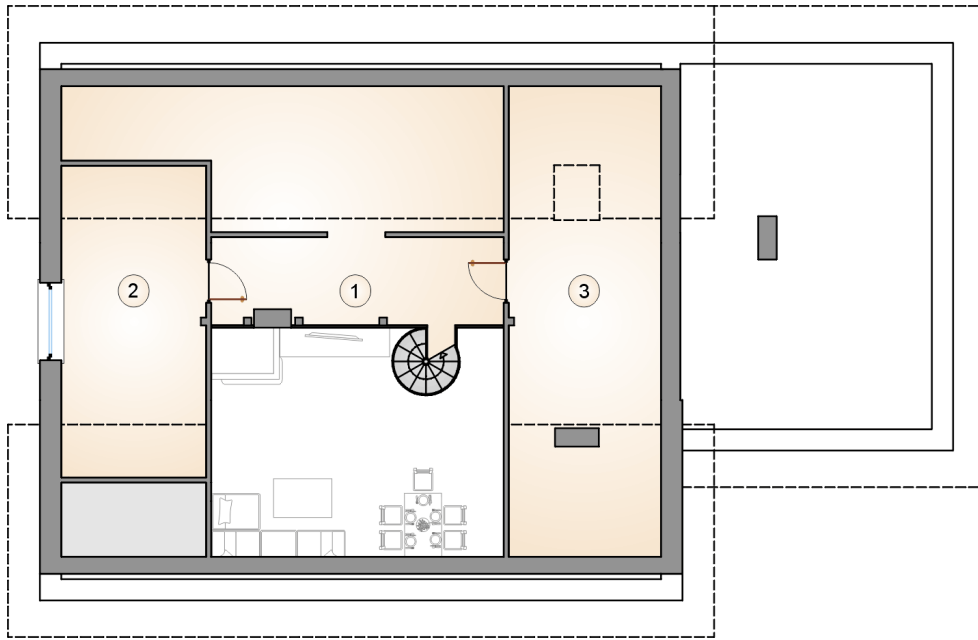
### RZUT PARTERU

|                            | [m <sup>2</sup> ] |
|----------------------------|-------------------|
| 1 przedsiónek              | 8,65              |
| 2 hall                     | 11,30             |
| 3 kuchnia                  | 8,30              |
| 4 spiżarka                 | 0,75              |
| 5 pokój dzienny z jadalnią | 30,00             |
| 6 pokój z garderobą        | 15,90             |
| 7 łazienka                 | 7,40              |
| 8 pokój                    | 10,90             |
| 9 pokój                    | 10,30             |
| 10 łazienka                | 2,40              |
| 11 kotłownia               | 10,60             |
| <b>razem</b>               | <b>116,50</b>     |
| 12 garaż                   | 19,10             |



RZUT PARTERU  
PROJEKTU KOS VII [m<sup>2</sup>]

|    |                             |               |
|----|-----------------------------|---------------|
| 1  | przedsiónek                 | 8,65          |
| 2  | hall                        | 11,30         |
| 3  | kuchnia                     | 8,30          |
| 4  | spizarka                    | 0,75          |
| 5  | pokój dzienny z<br>jadalnią | 30,00         |
| 6  | pokój z garderobą           | 15,90         |
| 7  | łazienka                    | 7,40          |
| 8  | pokój                       | 10,90         |
| 9  | pokój                       | 10,30         |
| 10 | łazienka                    | 2,40          |
| 11 | kotłownia                   | 10,60         |
| 0  | <b>razem</b>                | <b>116,50</b> |
| 12 | garaż                       | 19,10         |



RZUT PODDASZA  
PROJEKTU KOS VII

[m<sup>2</sup>]

|   |                    |              |
|---|--------------------|--------------|
| 1 | strych i antresola | 13,95        |
| 2 | strych             | 14,20        |
| 3 | strych             | 14,75        |
| 0 | <b>razem</b>       | <b>42,90</b> |