



# Kos VII

## 116,5 m<sup>2</sup>

plus garaż 19,10 m<sup>2</sup>

Jednorodzinny dom parterowy ze strychem, z jednostanowiskowym garażem i dwuspadowym dachem, na działce z wjazdem od południa

min. wymiary działki 25,88 x 19,53 m

pow. netto parteru	161,55 m <sup>2</sup>
pow. całkowita	332,90 m <sup>2</sup>
pow. zabudowy	197,90 m <sup>2</sup>
kubatura brutto	983,30 m <sup>3</sup>
wysokość budynku	7,04 m
kąt nachylenia dachu	30°
rodzaj stropu	gęstożebrowy
pow. dachu	288,40 m <sup>2</sup>



### TECHNOLOGIA

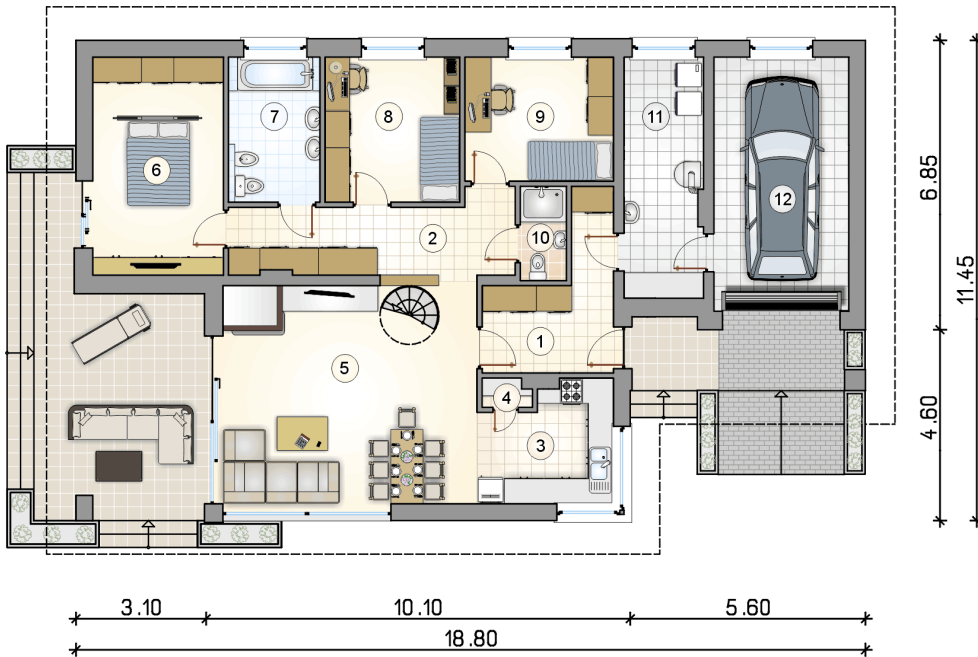
Technologia murowana: pustak ceramiczny gr. 25 cm + ocieplenie w systemie Termo Organika. Pokrycie dachu: dachówka. Brama garażowa i drzwi zewnętrzne marki Hörmann.

Do tego projektu możesz wprowadzić zmiany, na które wyrazimy bezpłatną zgodę. Więcej na [www.studioatrium.pl](http://www.studioatrium.pl)

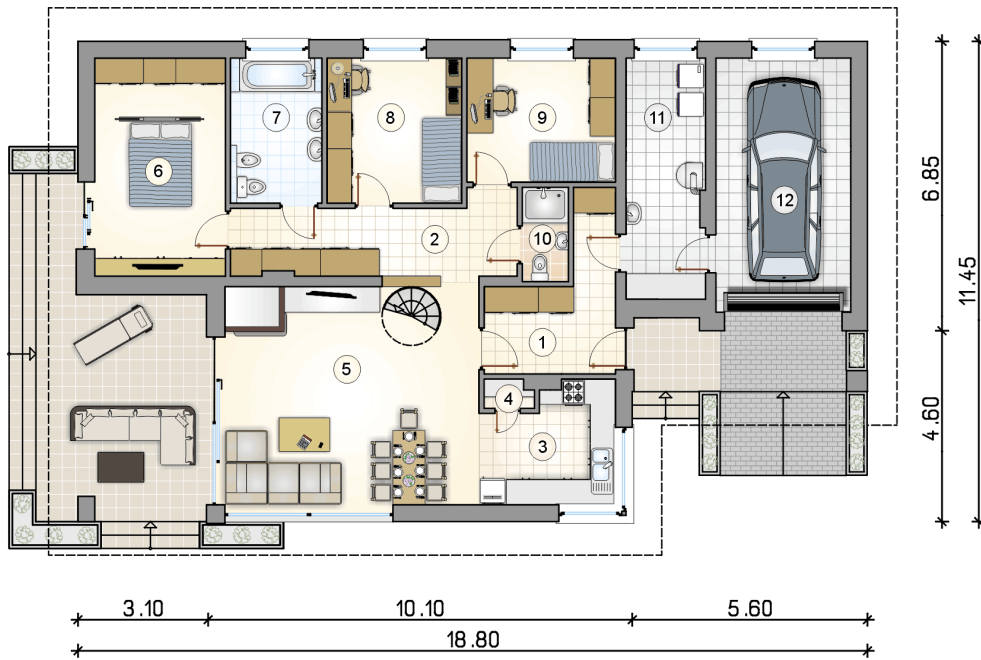
### KOSZTY BUDOWY

stan surowy	276 218 zł
roboty wykończeniowe	265 449 zł
instalacje	118 983 zł
koszt budowy	660 650 zł

Podane ceny są szacunkowymi cenami netto. Zapytaj o zestawienie materiałów naszego konsultanta na [www.studioatrium.pl](http://www.studioatrium.pl)

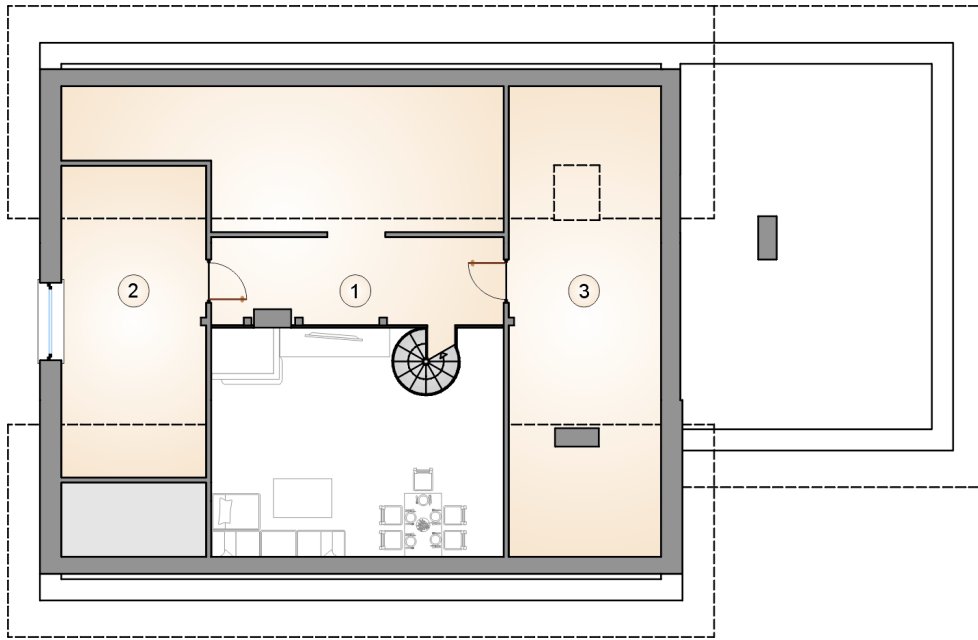


RZUT PARTERU		[m <sup>2</sup> ]
1	przedsionek	8,65
2	hall	11,30
3	kuchnia	8,30
4	spizarka	0,75
5	pokój dzienny z jadalnią	30,00
6	pokój z garderobą	15,90
7	łazienka	7,40
8	pokój	10,90
9	pokój	10,30
10	łazienka	2,40
11	kotłownia	10,60
<b>razem</b>		<b>116,50</b>
12	garaż	19,10



RZUT PARTERU  
PROJEKTU KOS VII [m<sup>2</sup>]

1	przedsiónek	8,65
2	hall	11,30
3	kuchnia	8,30
4	spiżarka	0,75
5	pokój dzienny z jadalnią	30,00
6	pokój z garderobą	15,90
7	łazienka	7,40
8	pokój	10,90
9	pokój	10,30
10	łazienka	2,40
11	kotłownia	10,60
0	<b>razem</b>	<b>116,50</b>
12	garaż	19,10



RZUT PODDASZA  
PROJEKTU KOS VII

[m<sup>2</sup>]

1	strych i antresola	13,95
2	strych	14,20
3	strych	14,75
0	<b>razem</b>	<b>42,90</b>