



Kos VIII

117,1 m²

plus garaż 43,95 m²

Dom jednorodzinny, parterowy ze strychem, z 2-stanowiskowym garażem, idealny na działki z wjazdem od południa i zachodu

min. wymiary działki 28,8 x 19,45 m

pow. netto parteru	181,15 m ²
pow. całkowita	370,60 m ²
pow. zabudowy	219,50 m ²
kubatura brutto	1 084,60 m ³
wysokość budynku	7,06 m
kąt nachylenia dachu	30°
rodzaj stropu	gęstożebrowy
pow. dachu	323,00 m ²



TECHNOLOGIA

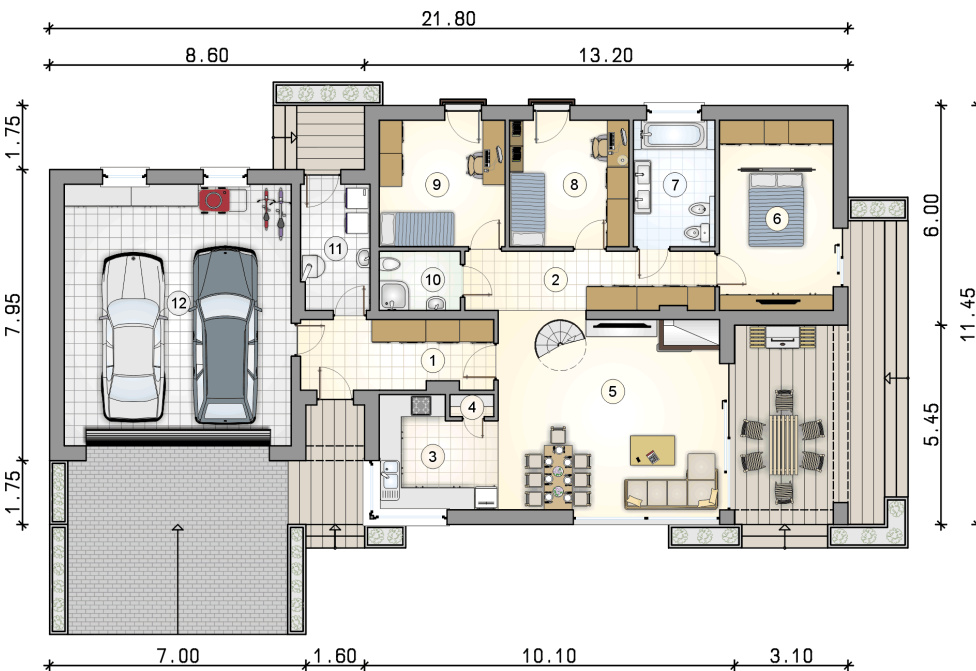
Technologia murowana: pustak ceramiczny gr. 25 cm + ocieplenie w systemie Termo Organika. Pokrycie dachu: dachówka. Brama garażowa i drzwi zewnętrzne marki Hörmann.

Do tego projektu możesz wprowadzić zmiany, na które wyrazimy bezpłatną zgodę. Więcej na www.studioatrium.pl

KOSZTY BUDOWY

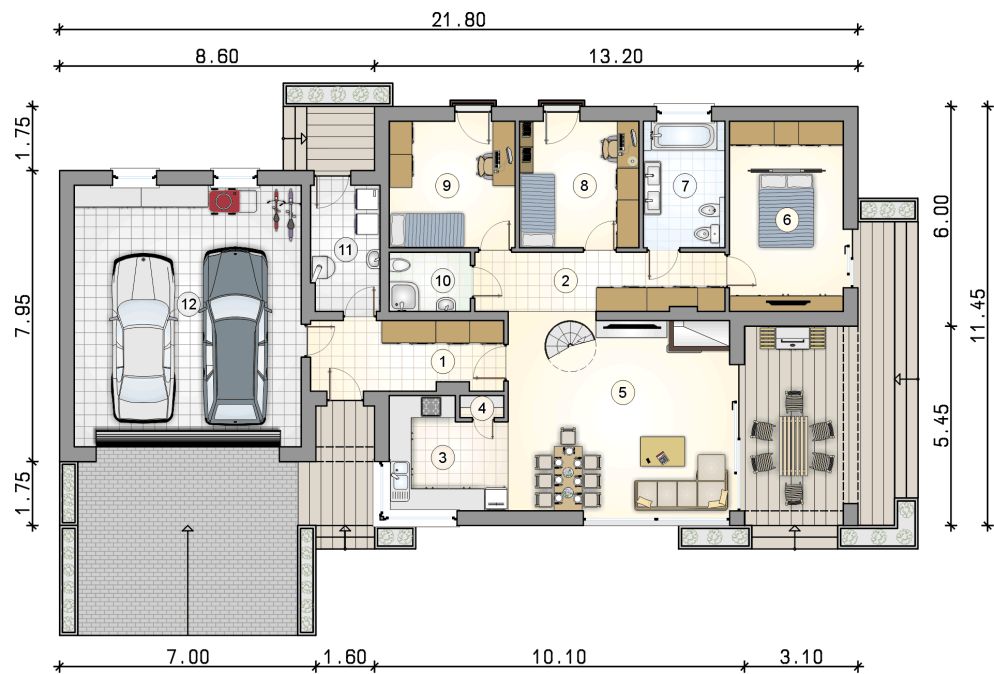
stan surowy	295 053 zł
roboty wykończeniowe	283 550 zł
instalacje	127 097 zł
koszt budowy	705 700 zł

Podane ceny są szacunkowymi cenami netto. Zapytaj o zestawienie materiałów naszego konsultanta na www.studioatrium.pl



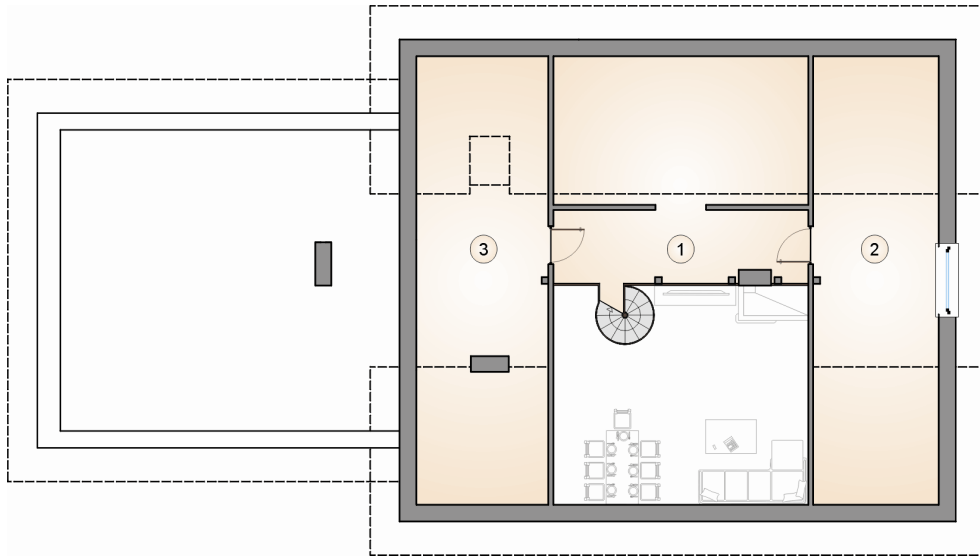
RZUT PARTERU [m²]

1	przedsiónek	9,75
2	hall	10,70
3	kuchnia	9,10
4	spiżarka	0,70
5	pokój dzienny z jadalnią	30,80
6	pokój z garderobą	15,90
7	łazienka	7,55
8	pokój	11,10
9	pokój	11,70
10	łazienka	3,50
11	kotłownia	6,30
	razem	117,10
12	garaż	43,95



RZUT PARTERU
PROJEKTU KOS VIII [m²]

1	przedsiónek	9,75
2	hall	10,70
3	kuchnia	9,10
4	spiżarka	0,70
5	pokój dzienny z jadalnią	30,80
6	pokój z garderobą	15,90
7	łazienka	7,55
8	pokój	11,10
9	pokój	11,70
10	łazienka	3,50
11	kotłownia	6,30
0	razem	117,10
12	garaż	43,95



RZUT PODDASZA
PROJEKTU KOS VIII

[m²]

1	strych i antresola	12,70
2	strych	12,10
3	strych	12,50
0	razem	37,30