



# Kos VIII

## 117,1 m<sup>2</sup>

plus garaż 43,95 m<sup>2</sup>

Dom jednorodzinny, parterowy ze strychem, z 2-stanowiskowym garażem, idealny na działki z wjazdem od południa i zachodu

min. wymiary działki 28,8 x 19,45 m

pow. netto parteru	181,15 m <sup>2</sup>
pow. całkowita	370,60 m <sup>2</sup>
pow. zabudowy	219,50 m <sup>2</sup>
kubatura brutto	1 084,60 m <sup>3</sup>
wysokość budynku	7,06 m
kąt nachylenia dachu	30°
rodzaj stropu	gęstożebrowy
pow. dachu	323,00 m <sup>2</sup>



### TECHNOLOGIA

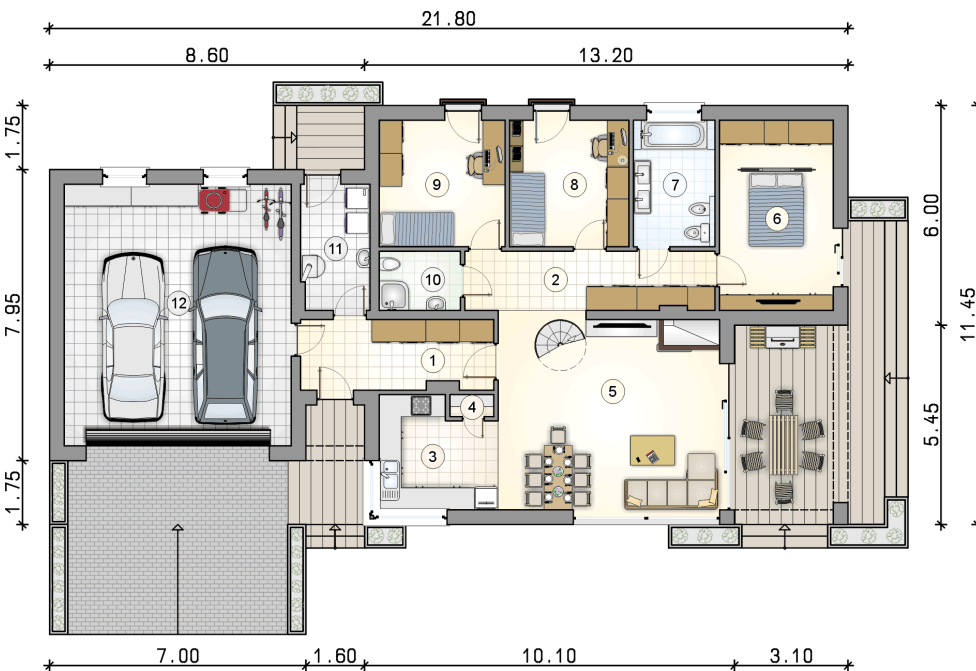
Technologia murowana: pustak ceramiczny gr. 25 cm + ocieplenie w systemie Termo Organika. Pokrycie dachu: dachówka. Brama garażowa i drzwi zewnętrzne marki Hörmann.

Do tego projektu możesz wprowadzić zmiany, na które wyrazimy bezpłatną zgodę. Więcej na [www.studioatrium.pl](http://www.studioatrium.pl)

### KOSZTY BUDOWY

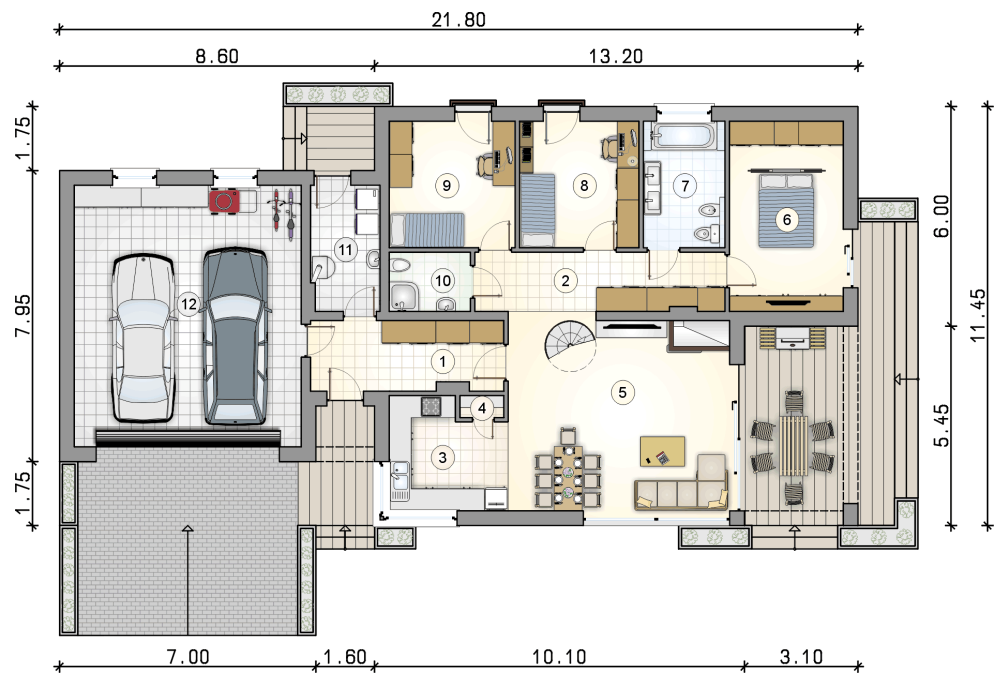
stan surowy	295 053 zł
roboty wykończeniowe	283 550 zł
instalacje	127 097 zł
koszt budowy	705 700 zł

Podane ceny są szacunkowymi cenami netto. Zapytaj o zestawienie materiałów naszego konsultanta na [www.studioatrium.pl](http://www.studioatrium.pl)



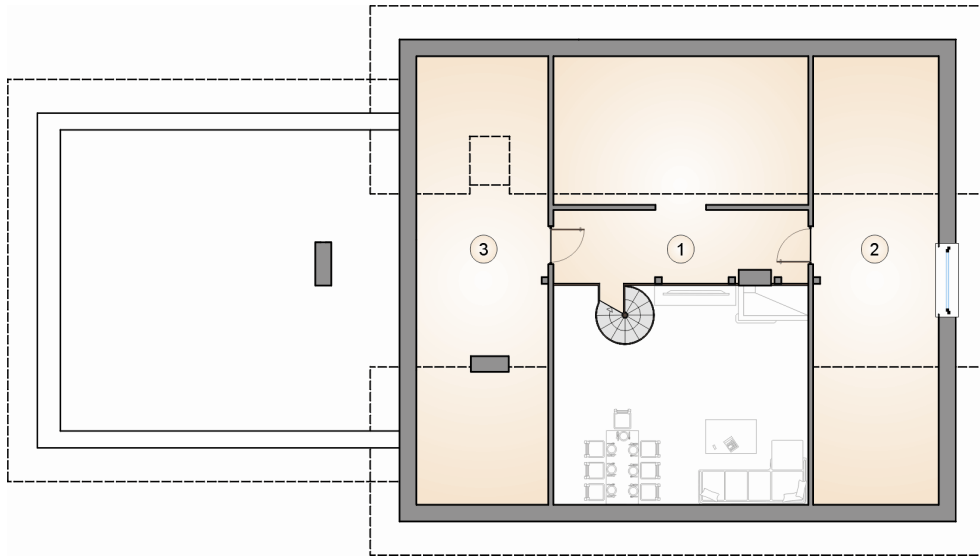
### RZUT PARTERU [m<sup>2</sup>]

1	przedsiónek	9,75
2	hall	10,70
3	kuchnia	9,10
4	spiżarka	0,70
5	pokój dzienny z jadalnią	30,80
6	pokój z garderobą	15,90
7	łazienka	7,55
8	pokój	11,10
9	pokój	11,70
10	łazienka	3,50
11	kotłownia	6,30
	<b>razem</b>	<b>117,10</b>
12	garaż	43,95



RZUT PARTERU  
PROJEKTU KOS VIII [m<sup>2</sup>]

1	przedsiónek	9,75
2	hall	10,70
3	kuchnia	9,10
4	spiżarka	0,70
5	pokój dzienny z jadalnią	30,80
6	pokój z garderobą	15,90
7	łazienka	7,55
8	pokój	11,10
9	pokój	11,70
10	łazienka	3,50
11	kotłownia	6,30
0	<b>razem</b>	<b>117,10</b>
12	garaż	43,95



RZUT PODDASZA  
PROJEKTU KOS VIII

[m<sup>2</sup>]

1	strych i antresola	12,70
2	strych	12,10
3	strych	12,50
0	<b>razem</b>	<b>37,30</b>