



Kos VIII

117,1 m²

plus garaż 43,95 m²

Dom jednorodzinny, parterowy ze strychem, z 2-stanowiskowym garażem, idealny na działkę z wjazdem od południa i zachodu

min. wymiary działki 28,8 x 19,45 m

| | |
|----------------------|-------------------------|
| pow. netto parteru | 181,15 m ² |
| pow. całkowita | 370,60 m ² |
| pow. zabudowy | 219,50 m ² |
| kubatura brutto | 1 084,60 m ³ |
| wysokość budynku | 7,06 m |
| kąt nachylenia dachu | 30° |
| rodzaj stropu | gęstożebrowy |
| pow. dachu | 323,00 m ² |



TECHNOLOGIA

Technologia murowana: pustak ceramiczny gr. 25 cm + ocieplenie w systemie Termo Organika. Pokrycie dachu: dachówka. Brama garażowa i drzwi zewnętrzne marki Hörmann.

Do tego projektu możesz wprowadzić zmiany, na które wyrazimy bezpłatną zgodę. Więcej na www.studioatrium.pl

KOSZTY BUDOWY

| | |
|----------------------|------------|
| stan surowy | 295 053 zł |
| roboty wykończeniowe | 283 550 zł |
| instalacje | 127 097 zł |
| koszt budowy | 705 700 zł |

Podane ceny są szacunkowymi cenami netto. Zapytaj o zestawienie materiałów naszego konsultanta na www.studioatrium.pl



RZUT PARTERU [m²]

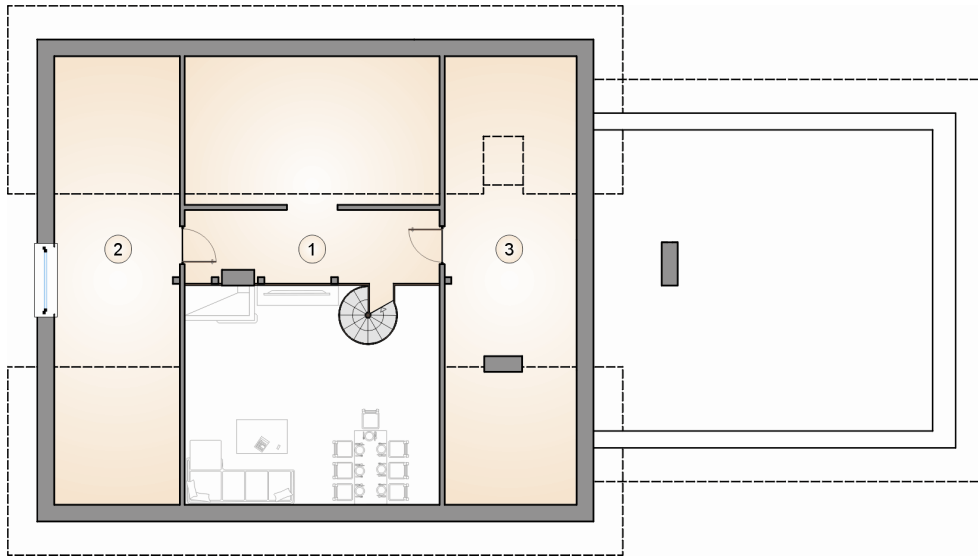
| | | |
|----|--------------------------|---------------|
| 1 | przedsiónek | 9,75 |
| 2 | hall | 10,70 |
| 3 | kuchnia | 9,10 |
| 4 | spiżarka | 0,70 |
| 5 | pokój dzienny z jadalnią | 30,80 |
| 6 | pokój z garderobą | 15,90 |
| 7 | łazienka | 7,55 |
| 8 | pokój | 11,10 |
| 9 | pokój | 11,70 |
| 10 | łazienka | 3,50 |
| 11 | kotłownia | 6,30 |
| | razem | 117,10 |
| 12 | garaż | 43,95 |



RZUT PARTERU
PROJEKTU KOS VIII

[m²]

| | | |
|----|-----------------------------|---------------|
| 1 | przedsiónek | 9,75 |
| 2 | hall | 10,70 |
| 3 | kuchnia | 9,10 |
| 4 | spiżarka | 0,70 |
| 5 | pokój dzienny z jadalnią | 30,80 |
| 6 | pokój z garderobą | 15,90 |
| 7 | łazienka | 7,55 |
| 8 | pokój | 11,10 |
| 9 | pokój | 11,70 |
| 10 | łazienka | 3,50 |
| 11 | kotłownia | 6,30 |
| 0 | razem | 117,10 |
| 12 | garaż | 43,95 |



RZUT PODDASZA
PROJEKTU KOS VIII

[m²]

| | | |
|---|--------------------|--------------|
| 1 | strych i antresola | 12,70 |
| 2 | strych | 12,10 |
| 3 | strych | 12,50 |
| 0 | razem | 37,30 |