



Kos X

122,1 m²

plus garaż 23,85 m²

Dom jednorodzinny, parterowy, z garażem i zadaszkowanym tarasem, z kotłownią na paliwo stałe, na działkę z wjazdem od południa

min. wymiary działki 25,8 x 19,45 m

pow. netto parteru	161,85 m ²
pow. całkowita	197,90 m ²
pow. zabudowy	197,90 m ²
kubatura brutto	938,50 m ³
wysokość budynku	6,81 m
kąt nachylenia dachu	30°
rodzaj stropu	lekki
pow. dachu	290,00 m ²



TECHNOLOGIA

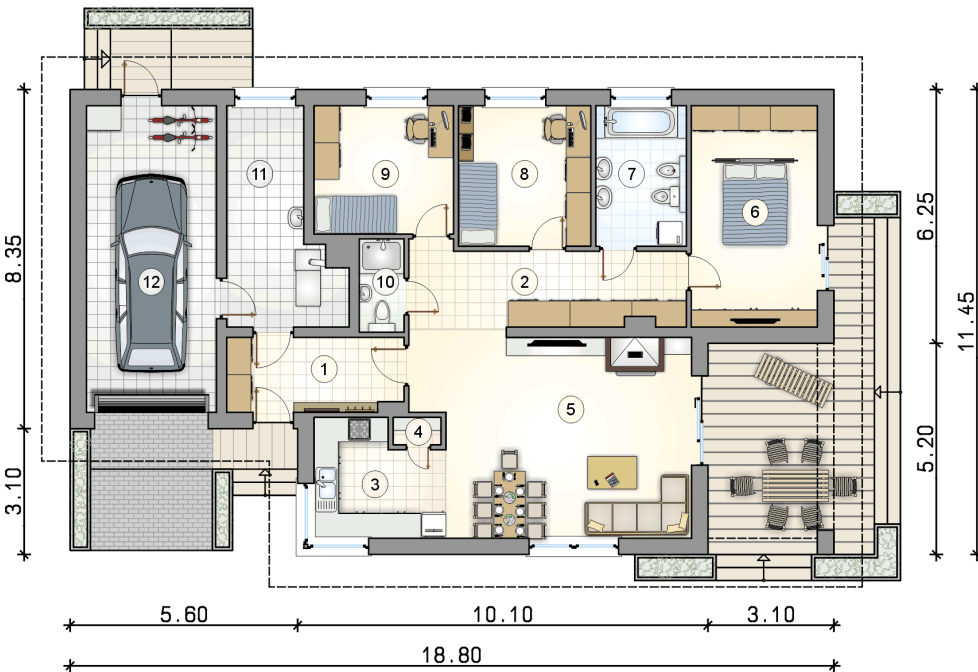
Technologia murowana: pustak ceramiczny gr. 25 cm + ocieplenie w systemie Termo Organika. Pokrycie dachu: dachówka. Brama garażowa i drzwi zewnętrzne marki Hörmann.

Do tego projektu możesz wprowadzić zmiany, na które wyrazimy bezpłatną zgodę. Więcej na www.studioatrium.pl

KOSZTY BUDOWY

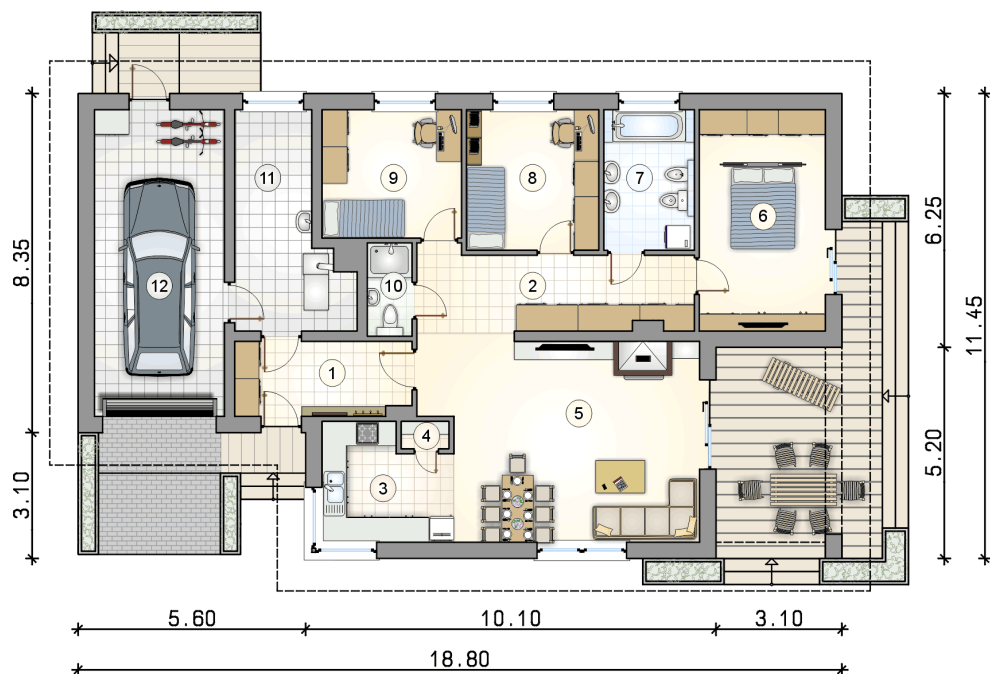
stan surowy	257 682 zł
roboty wykończeniowe	235 832 zł
instalacje	108 406 zł
koszt budowy	601 920 zł

Podane ceny są szacunkowymi cenami netto. Zapytaj o zestawienie materiałów naszego konsultanta na www.studioatrium.pl



RZUT PARTERU [m²]

1	przedsiónek	7,75
2	hall	12,65
3	kuchnia	8,45
4	spiżarka	0,75
5	pokój dzienny z jadalnią	32,00
6	pokój z garderobą	16,70
7	łazienka	7,55
8	pokój	11,10
9	pokój	10,65
10	łazienka	2,45
11	kotłownia	12,05
	razem	122,10
12	garaż	23,85



RZUT PARTERU

[m²]

1	przedsionek	7,75
2	hall	12,65
3	kuchnia	8,45
4	spiżarka	0,75
5	pokój dzienny z jadalnią	32,00
6	pokój z garderobą	16,70
7	łazienka	7,55
8	pokój	11,10
9	pokój	10,65
10	łazienka	2,45
11	kotłownia	12,05
0	razem	122,10
12	garaż	23,85