



Kos X

122,1 m²

plus garaż 23,85 m²

Dom jednorodzinny, parterowy, z garażem i zadaszonym tarasem, z kotłownią na paliwo stałe, na działkę z wjazdem od południa

min. wymiary działki 25,8 x 19,45 m

| | |
|----------------------|-----------------------|
| pow. netto parteru | 161,85 m ² |
| pow. całkowita | 197,90 m ² |
| pow. zabudowy | 197,90 m ² |
| kubatura brutto | 938,50 m ³ |
| wysokość budynku | 6,81 m |
| kąt nachylenia dachu | 30° |
| rodzaj stropu | lekki |
| pow. dachu | 290,00 m ² |



TECHNOLOGIA

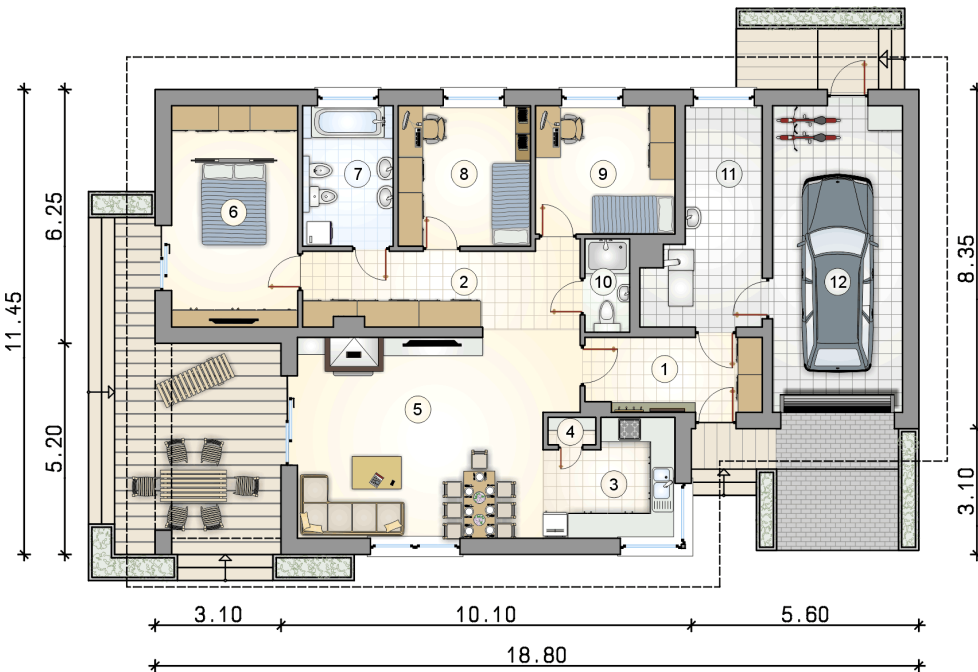
Technologia murowana: pustak ceramiczny gr. 25 cm + ocieplenie w systemie Termo Organika. Pokrycie dachu: dachówka. Brama garażowa i drzwi zewnętrzne marki Hörmann.

Do tego projektu możesz wprowadzić zmiany, na które wyrazimy bezpłatną zgodę. Więcej na www.studioatrium.pl

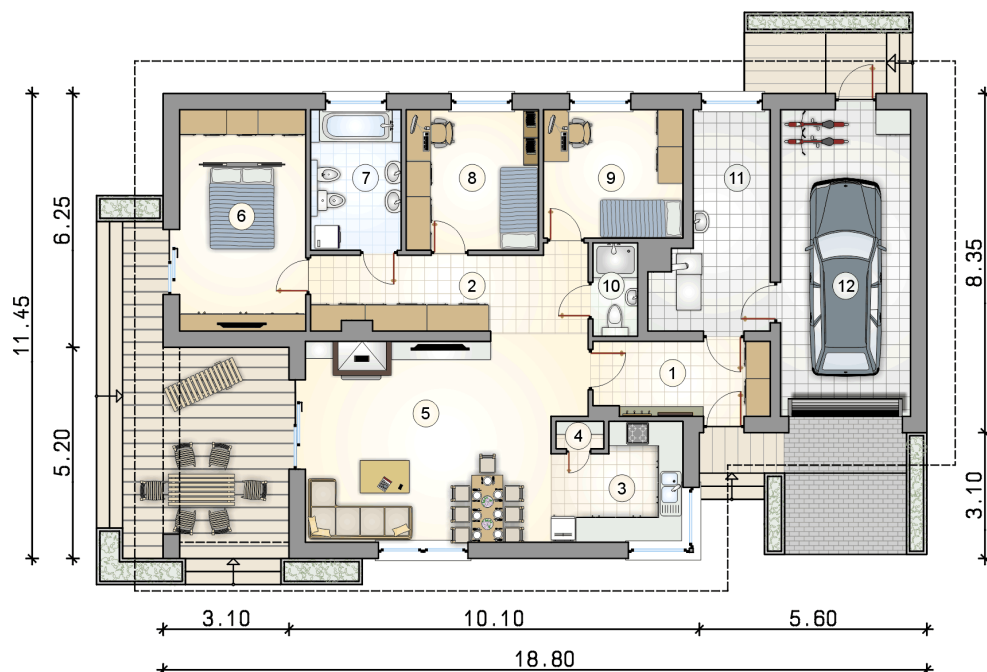
KOSZTY BUDOWY

| | |
|----------------------|------------|
| stan surowy | 257 682 zł |
| roboty wykończeniowe | 235 832 zł |
| instalacje | 108 406 zł |
| koszt budowy | 601 920 zł |

Podane ceny są szacunkowymi cenami netto. Zapytaj o zestawienie materiałów naszego konsultanta na www.studioatrium.pl



| RZUT PARTERU | | [m ²] |
|--------------|--------------------------|-------------------|
| 1 | przedsiónek | 7,75 |
| 2 | hall | 12,65 |
| 3 | kuchnia | 8,45 |
| 4 | spiżarka | 0,75 |
| 5 | pokój dzienny z jadalnią | 32,00 |
| 6 | pokój z garderobą | 16,70 |
| 7 | łazienka | 7,55 |
| 8 | pokój | 11,10 |
| 9 | pokój | 10,65 |
| 10 | łazienka | 2,45 |
| 11 | kotłownia | 12,05 |
| razem | | 122,10 |
| 12 | garaż | 23,85 |



RZUT PARTERU [m²]

| | | |
|----|--------------------------|---------------|
| 1 | przedsionek | 7,75 |
| 2 | hall | 12,65 |
| 3 | kuchnia | 8,45 |
| 4 | spiżarka | 0,75 |
| 5 | pokój dzienny z jadalnią | 32,00 |
| 6 | pokój z garderobą | 16,70 |
| 7 | łazienka | 7,55 |
| 8 | pokój | 11,10 |
| 9 | pokój | 10,65 |
| 10 | łazienka | 2,45 |
| 11 | kotłownia | 12,05 |
| 0 | razem | 122,10 |
| 12 | garaż | 23,85 |