



Kos X SZ

126,95 m²

plus garaż 25,30 m²

Parterowy dom jednorodzinny w systemie szkieletowym, z garażem, zadaszonym tarasem i kotłownią na paliwo stałe

min. wymiary działki 29,3 x 23,45 m

pow. netto parteru	168,15 m ²
pow. całkowita	197,90 m ²
pow. zabudowy	197,90 m ²
kubatura brutto	972,30 m ³
wysokość budynku	6,94 m
kąt nachylenia dachu	30°
rodzaj stropu	lekki
pow. dachu	284,40 m ²



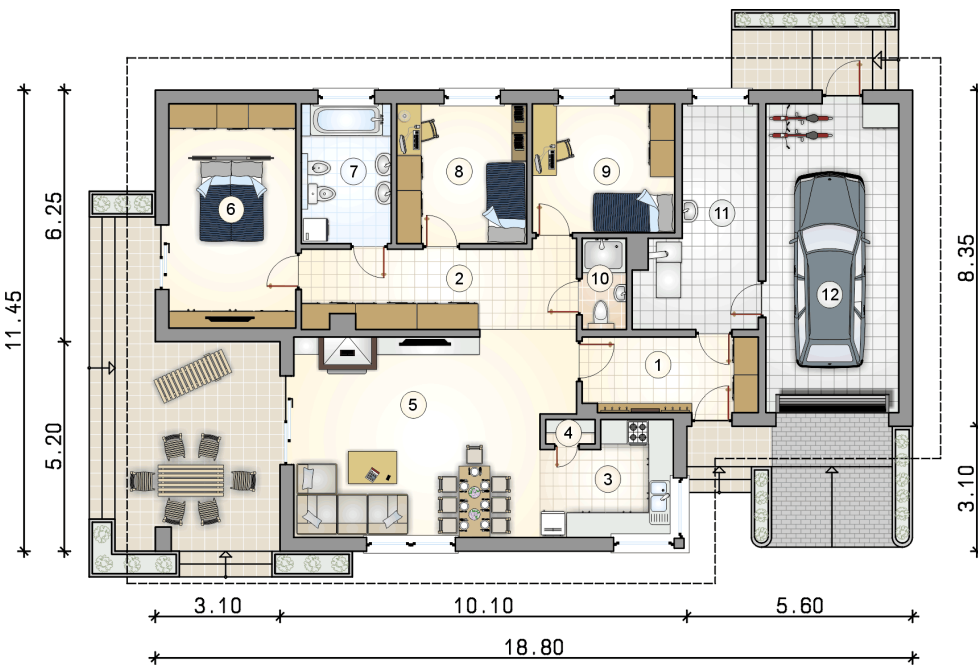
TECHNOLOGIA

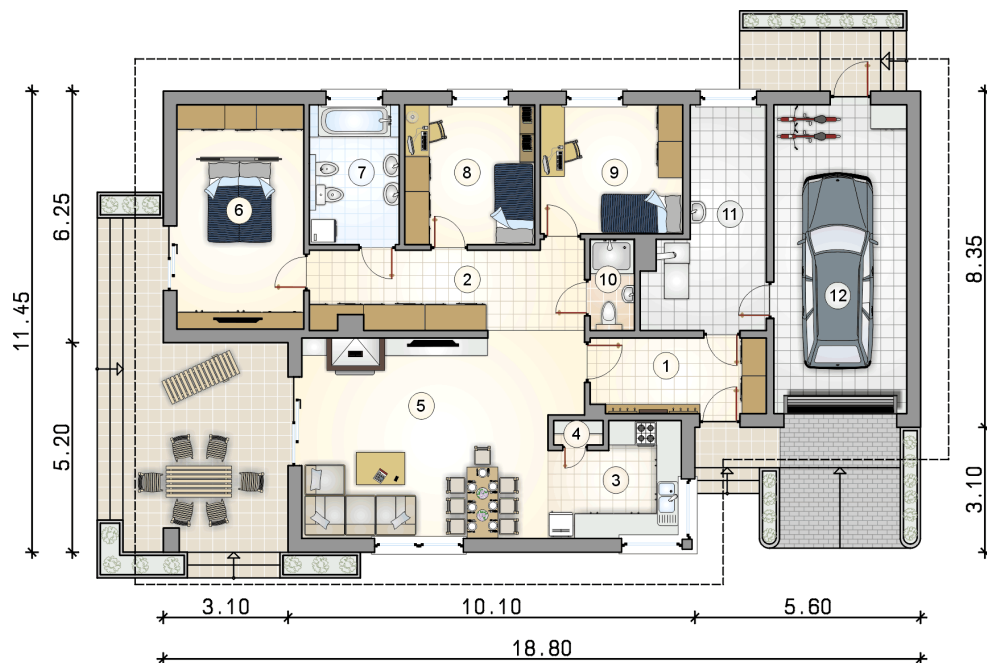
Ściany w szkielecie drewnianym + ocieplenie z wełny mineralnej + płyty OSB + elewacja z wełny mineralnej z tynkiem. Pokrycie dachu: dachówka. Brama garażowa i drzwi zewnętrzne marki Hörmann.

Do tego projektu możesz wprowadzić zmiany, na które wyrazimy bezpłatną zgodę. Więcej na www.studioatrium.pl

RZUT PARTERU [m²]

1	przedsiónek	8,10
2	hall	13,65
3	kuchnia	8,55
4	spiżarka	0,75
5	pokój dzienny z jadalnią	32,60
6	pokój z garderobą	17,55
7	łazienka	7,75
8	pokój	11,15
9	pokój	11,30
10	łazienka	2,50
11	kotłownia	13,05
	razem	126,95
12	garaż	25,30





RZUT PARTERU

[m²]

1	przedsionek	8,10
2	hall	13,65
3	kuchnia	8,55
4	spiżarka	0,75
5	pokój dzienny z jadalnią	32,60
6	pokój z garderobą	17,55
7	łazienka	7,75
8	pokój	11,15
9	pokój	11,30
10	łazienka	2,50
11	kotłownia	13,05
0	razem	126,95
12	garaż	25,30