



Kos XI

113,5 m²

plus piwnica 116,00 m²
plus garaż 43,95 m²

Podpiwniczony dom jednorodzinny, parterowy ze strychem do adaptacji, na działce z wjazdem od południa i zachodu

min. wymiary działki 28,8 x 19,45 m

pow. netto parteru	180,75 m ²
pow. całkowita	518,75 m ²
pow. zabudowy	223,55 m ²
kubatura brutto	1 478,50 m ³
wysokość budynku	7,06 m
kąt nachylenia dachu	30°
rodzaj stropu	gęstożebrowy
pow. dachu	323,00 m ²



TECHNOLOGIA

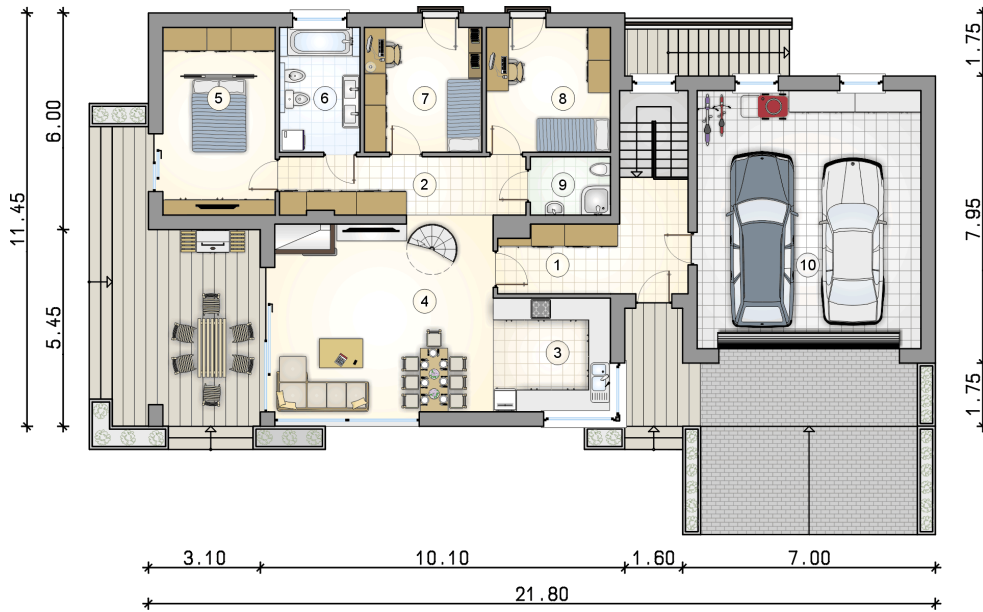
Technologia murowana: pustak ceramiczny gr. 25 cm + ocieplenie w systemie Termo Organika. Pokrycie dachu: dachówka. Brama garażowa i drzwi zewnętrzne marki Hörmann.

Do tego projektu możesz wprowadzić zmiany, na które wyrazimy bezpłatną zgodę. Więcej na www.studioatrium.pl

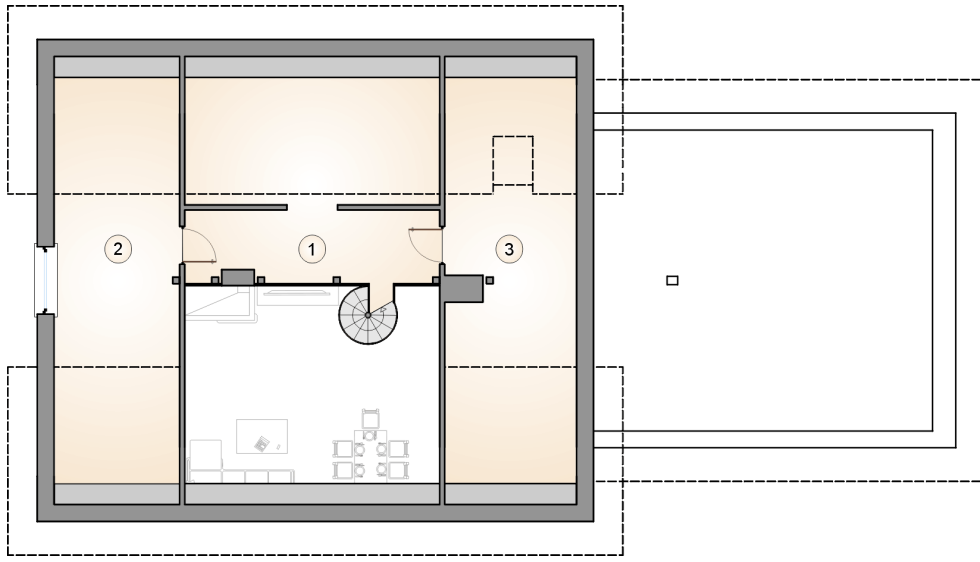
KOSZTY BUDOWY

stan surowy	398 566 zł
roboty wykończeniowe	383 028 zł
instalacje	171 686 zł
koszt budowy	953 280 zł

Podane ceny są szacunkowymi cenami netto. Zapytaj o zestawienie materiałów naszego konsultanta na www.studioatrium.pl



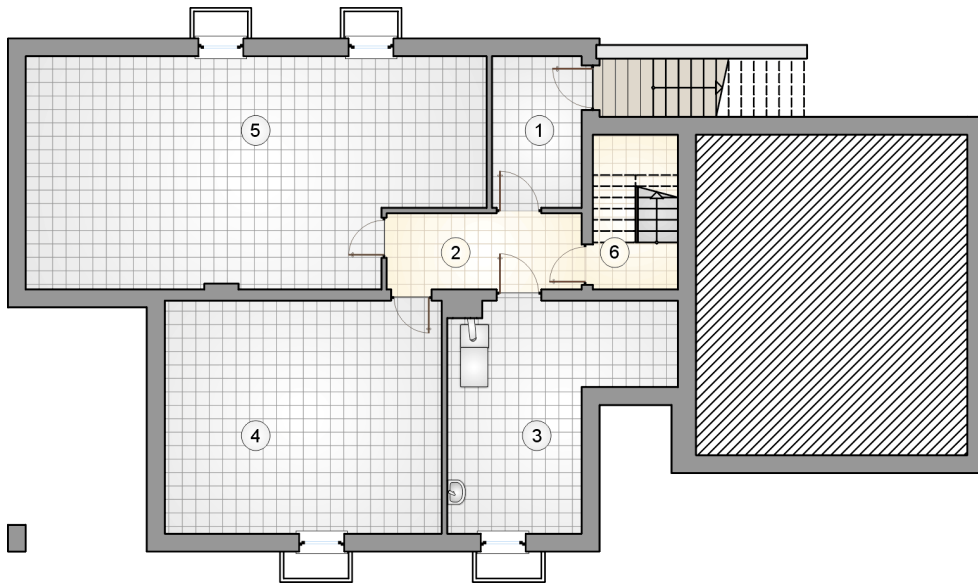
RZUT PARTERU	[m ²]
1 przedsiónek	12,10
2 hall	10,70
3 kuchnia	10,15
4 pokój dzienny z jadalnią	30,80
5 pokój z garderobą	15,90
6 łazienka	7,55
7 pokój	11,10
8 pokój	11,70
9 łazienka	3,50
razem	113,50
10 garaż	43,95



RZUT PODDASZA

[m²]

1	strych	14,15
2	strych	13,50
3	strych	13,55
0	razem	41,20



RZUT PIWNIC		[m ²]
1	przedsionek	6,60
2	łącznie	7,20
3	kotłownia	19,15
4	piwnica	31,80
5	piwnica	48,60
6	komunikacja	2,65
0	razem	116,00