



Kraska II

141,7 m²

plus garaż 36,00 m²

Dom jednorodzinny z użytkowym poddaszem, z dwustanowiskowym garażem, przykryty wielospadowym dachem

min. wymiary działki 19,45 x 26,95 m

pow. netto parteru	167,80 m ²
pow. całkowita	326,60 m ²
pow. zabudowy	201,50 m ²
kubatura brutto	950,10 m ³
wysokość budynku	7,30 m
kąt nachylenia dachu	32°
rodzaj stropu	gęstożebrowy
pow. dachu	298,00 m ²



TECHNOLOGIA

Technologia murowana: pustak ceramiczny gr. 25 cm + ocieplenie w systemie Termo Organika. Pokrycie dachu: dachówka. Brama garażowa i drzwi zewnętrzne marki Hörmann.

Do tego projektu możesz wprowadzić zmiany, na które wyrazimy bezpłatną zgodę. Więcej na www.studioatrium.pl

KOSZTY BUDOWY

stan surowy	299 715 zł
roboty wykończeniowe	288 030 zł
instalacje	129 105 zł
koszt budowy	716 850 zł

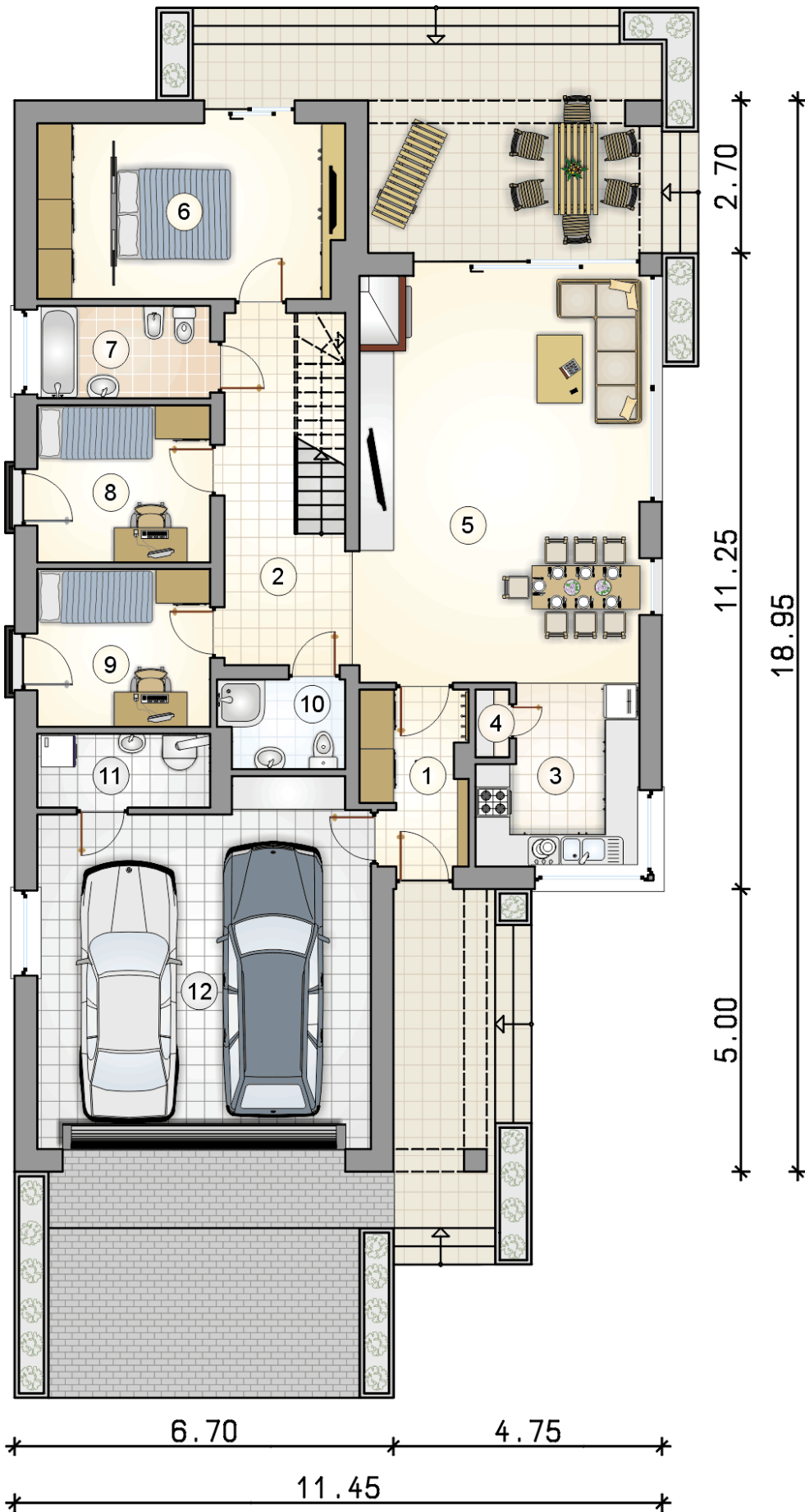
Podane ceny są szacunkowymi cenami netto. Zapytaj o zestawienie materiałów naszego konsultanta na www.studioatrium.pl



RZUT PARTERU [m²]

1	przedsiónek	5,30
2	hall z komunikacją	11,65
3	kuchnia	8,30
4	spiżarka	0,65
5	pokój dzienny z jadalnią	35,30
6	pokój z garderobą	16,40
7	łazienka	4,90
8	pokój	8,35
9	pokój	8,35
10	łazienka	3,30
11	kotłownia	3,90
	razem	106,40
12	garaż	36,00

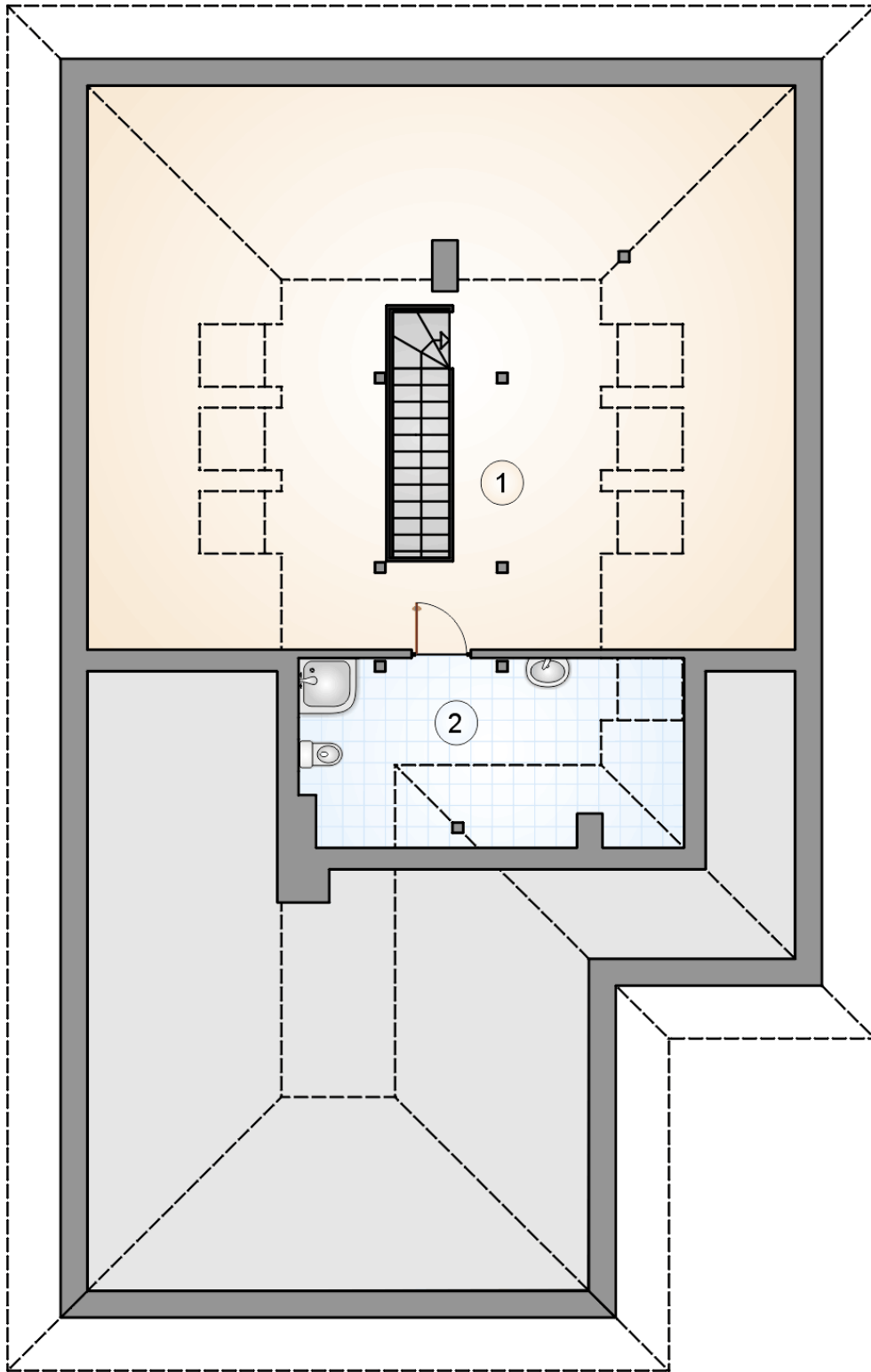
6.25 5.20



RZUT PARTERU

[m²]

1	przedsiónek	5,30
2	hall z komunikacją	11,65
3	kuchnia	8,30
4	spizarka	0,65
5	pokój dzienny z jadalnią	35,30
6	pokój z garderobą	16,40
7	łazienka	4,90
8	pokój	8,35
9	pokój	8,35
10	łazienka	3,30
11	kotłownia	3,90
0	razem	106,40
12	garaż	36,00



RZUT PODDASZA

[m²]

1	pomieszczenie rekreacyjne	26,00
2	łazienka	9,30
0	razem	35,30