



## Krasnal II

# 83,3 m<sup>2</sup>

plus piwnica 82,60 m<sup>2</sup>  
plus garaż 18,90 m<sup>2</sup>

Dom parterowy, podpiwniczony z wejściem w stylu dworcowym z tarasem wypoczynkowym z boku budynku oraz z garażem

min. wymiary działki 22,65 x 18,25 m

pow. netto parteru	108,30 m <sup>2</sup>
pow. całkowita	249,40 m <sup>2</sup>
pow. zabudowy	138,55 m <sup>2</sup>
kubatura brutto	937,35 m <sup>3</sup>
wysokość budynku	6,32 m
kąt nachylenia dachu	30°
rodzaj stropu	lekki
pow. dachu	193,30 m <sup>2</sup>



### TECHNOLOGIA

Technologia murowana: Pustak ceramiczny gr. 30 cm + ocieplenie w systemie Termo Organika. Pokrycie dachu dachówką cementową. Brama garażowa i drzwi zewnętrzne marki Hörmann.

Do tego projektu możesz wprowadzić zmiany, na które wyrazimy bezpłatną zgodę. Więcej na [www.studioatrium.pl](http://www.studioatrium.pl)

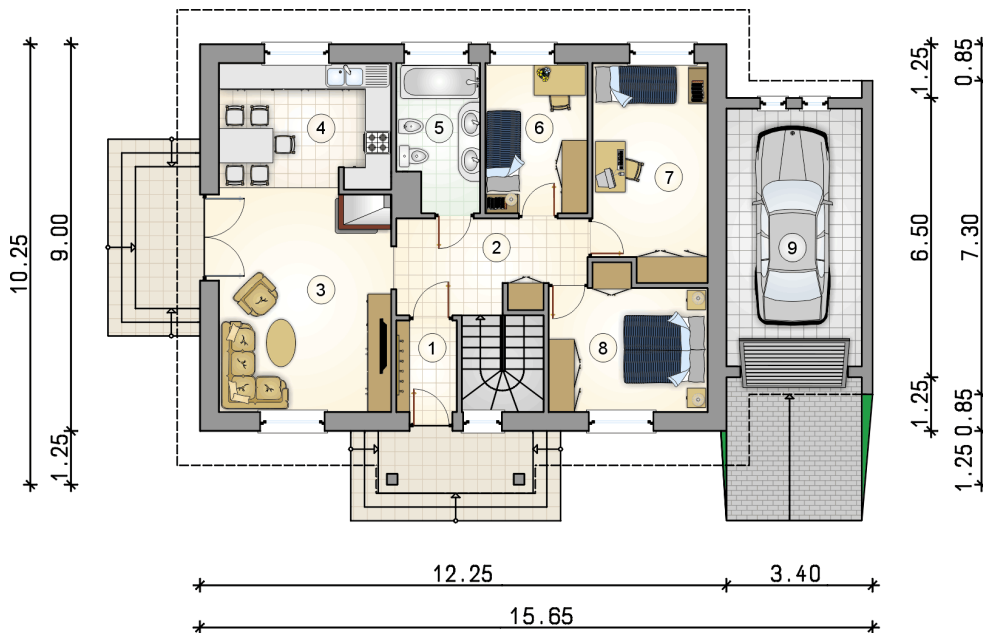
### KOSZTY BUDOWY

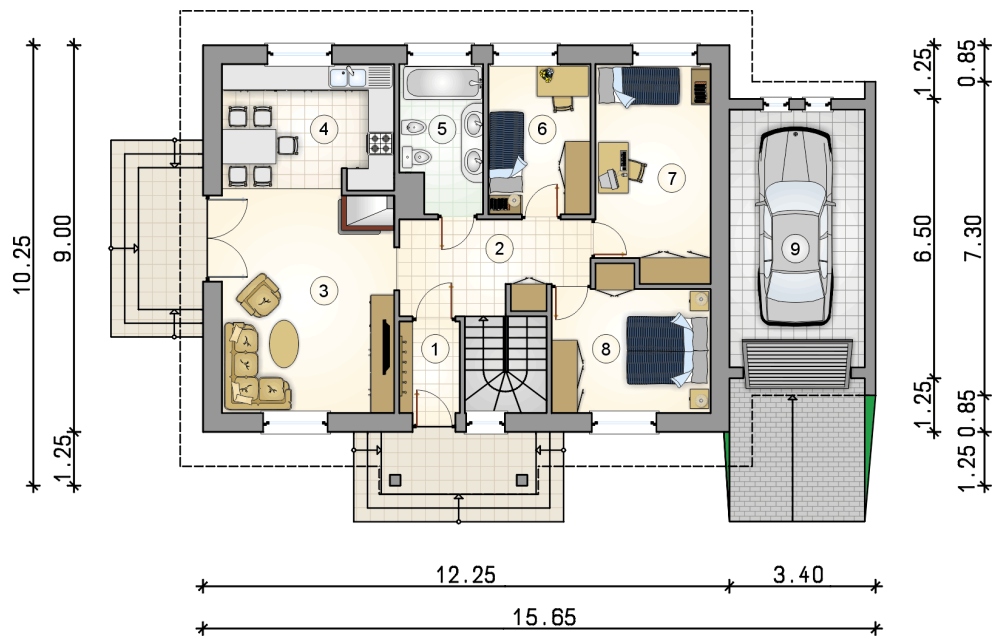
stan surowy	271 620 zł
roboty wykończeniowe	224 785 zł
instalacje	101 745 zł
koszt budowy	598 150 zł

Podane ceny są szacunkowymi cenami netto. Zapytaj o zestawienie materiałów naszego konsultanta na [www.studioatrium.pl](http://www.studioatrium.pl)

### RZUT PARTERU

	[m <sup>2</sup> ]
1 przedsionek	3,00
2 hall z komunikacją	9,10
3 pokój dzienny	20,35
4 kuchnia z jadalnią	12,05
5 łazienka	6,25
6 pokój	8,30
7 pokój	13,05
8 pokój	11,20
<b>razem</b>	<b>83,30</b>
9 garaż	18,90

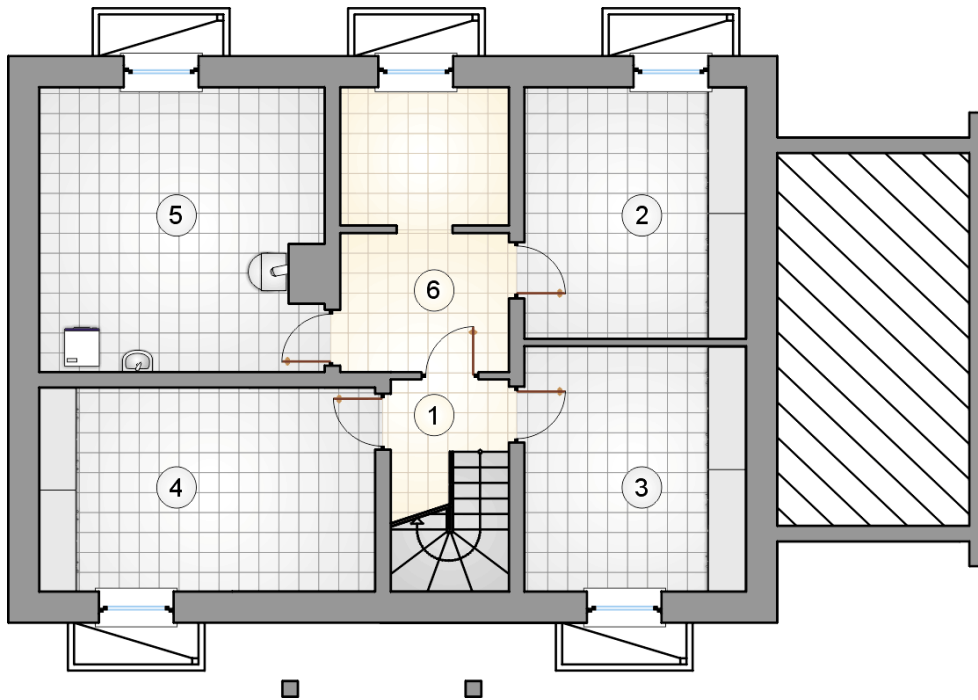




## RZUT PARTERU

[m<sup>2</sup>]

1	przedsionek	3,00
2	hall z komunikacją	9,10
3	pokój dzienny	20,35
4	kuchnia z jadalnią	12,05
5	łazienka	6,25
6	pokój	8,30
7	pokój	13,05
8	pokój	11,20
0	<b>razem</b>	<b>83,30</b>
9	garaż	18,90



RZUT PIWNIC

[m<sup>2</sup>]

1	hall z komunikacją	3,55
2	piwnica	14,45
3	piwnica	14,10
4	piwnica	17,75
5	kotłownia	20,50
6	schowek	12,25
0	<b>razem</b>	<b>82,60</b>