



Krasnal II

83,3 m²

plus piwnica 82,60 m²
plus garaż 18,90 m²

Dom parterowy, podpiwniczony z wejściem w stylu dworcowym z tarasem wypoczynkowym z boku budynku oraz z garażem

min. wymiary działki 22,65 x 18,25 m

pow. netto parteru	108,30 m ²
pow. całkowita	249,40 m ²
pow. zabudowy	138,55 m ²
kubatura brutto	937,35 m ³
wysokość budynku	6,32 m
kąt nachylenia dachu	30°
rodzaj stropu	lekki
pow. dachu	193,30 m ²



TECHNOLOGIA

Technologia murowana: Pustak ceramiczny gr. 30 cm + ocieplenie w systemie Termo Organika. Pokrycie dachu dachówką cementową. Brama garażowa i drzwi zewnętrzne marki Hörmann.

Do tego projektu możesz wprowadzić zmiany, na które wyrazimy bezpłatną zgodę. Więcej na www.studioatrium.pl

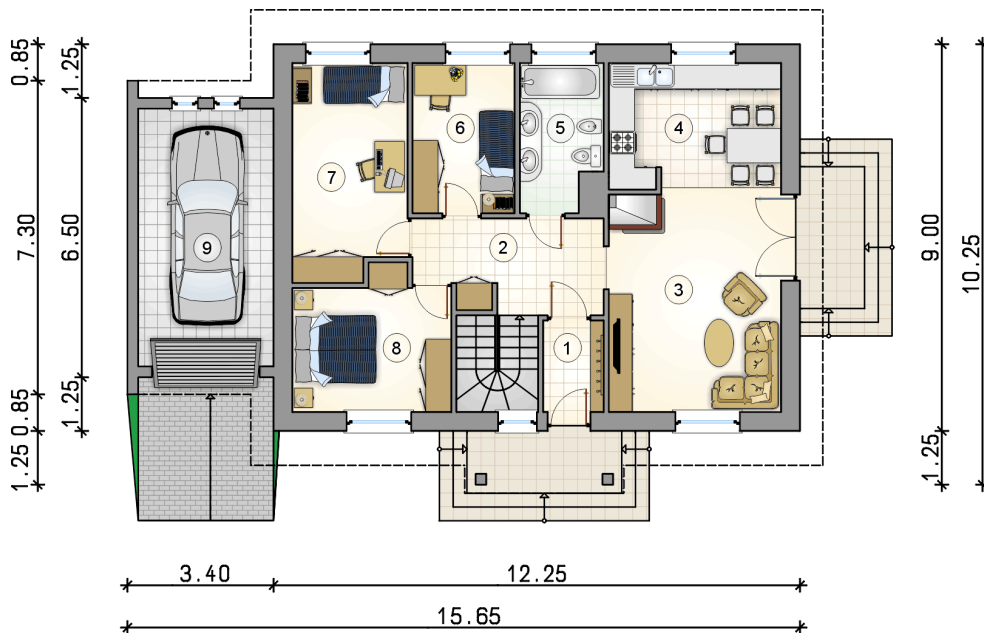
KOSZTY BUDOWY

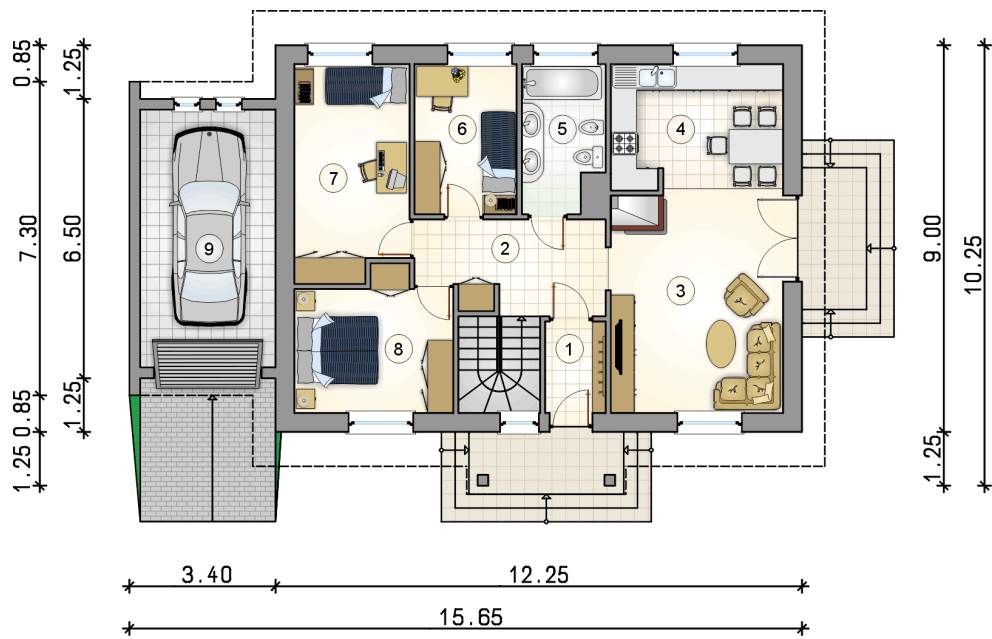
stan surowy	271 620 zł
roboty wykończeniowe	224 785 zł
instalacje	101 745 zł
koszt budowy	598 150 zł

Podane ceny są szacunkowymi cenami netto. Zapytaj o zestawienie materiałów naszego konsultanta na www.studioatrium.pl

RZUT PARTERU

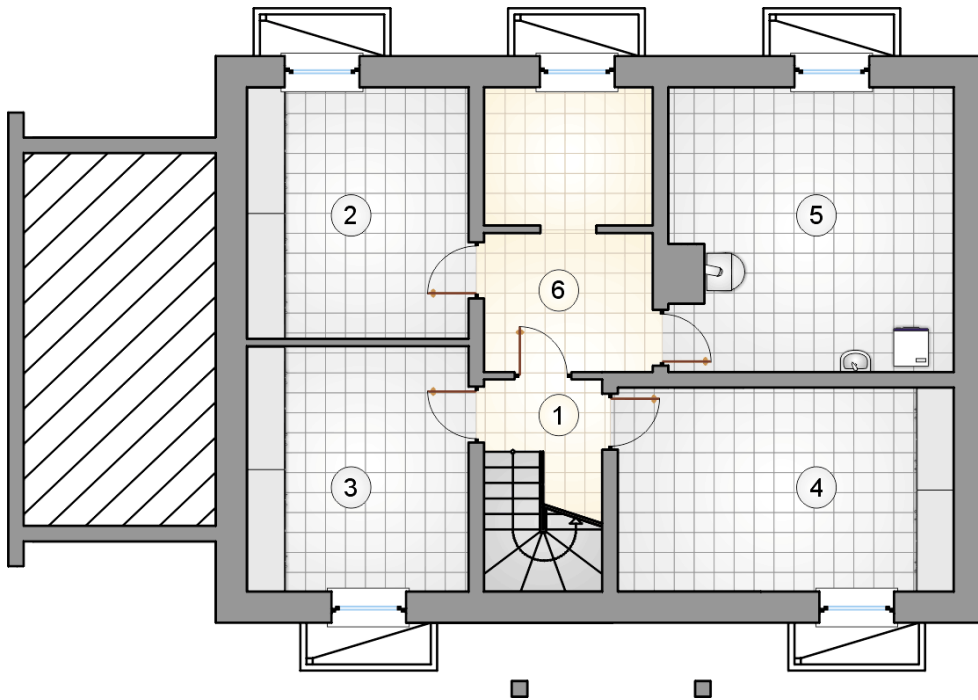
	[m ²]
1 przedsionek	3,00
2 hall z komunikacją	9,10
3 pokój dzienny	20,35
4 kuchnia z jadalnią	12,05
5 łazienka	6,25
6 pokój	8,30
7 pokój	13,05
8 pokój	11,20
razem	83,30
9 garaż	18,90





RZUT PARTERU

		[m ²]
1	przedsiónek	3,00
2	hall z komunikacją	9,10
3	pokój dzienny	20,35
4	kuchnia z jadalnią	12,05
5	łazienka	6,25
6	pokój	8,30
7	pokój	13,05
8	pokój	11,20
0	razem	83,30
9	garaż	18,90



RZUT PIWNIC

[m²]

1	hall z komunikacją	3,55
2	piwnica	14,45
3	piwnica	14,10
4	piwnica	17,75
5	kotłownia	20,50
6	schowek	12,25
0	razem	82,60