



Krokus

133,35 m²

plus garaż 16,90 m²

Dom parterowy z poddaszem użytkowym i garażem, z lukarnami, przeszklonym ryzalitem i narożnym tarasem w podcieniu, niepodpiwniczony

min. wymiary działki 20,45 x 19,06 m

pow. netto parteru	92,00 m ²
pow. całkowita	217,25 m ²
pow. zabudowy	122,00 m ²
kubatura brutto	786,00 m ³
wysokość budynku	8,03 m
kąt nachylenia dachu	40°
rodzaj stropu	gęstożebrowy
pow. dachu	210,00 m ²



TECHNOLOGIA

Technologia murowana: Pustak ceramiczny gr. 30 cm + ocieplenie w systemie Termo Organika. Pokrycie dachu dachówką cementową. Brama garażowa i drzwi zewnętrzne marki Hörmann.

Do tego projektu możesz wprowadzić zmiany, na które wyrazimy bezpłatną zgodę. Więcej na www.studioatrium.pl

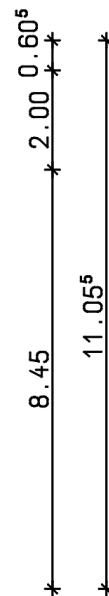
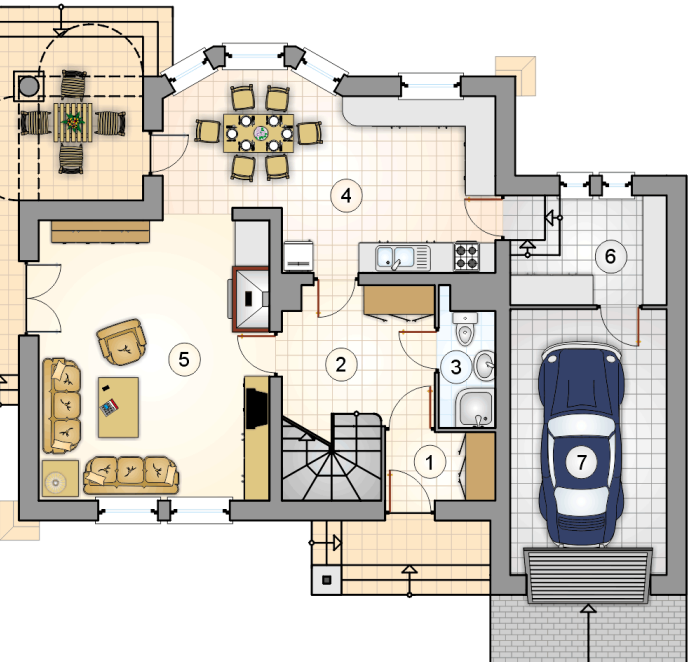
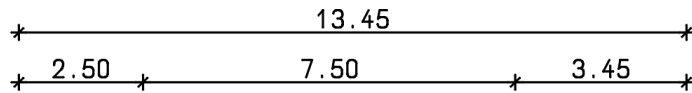
KOSZTY BUDOWY

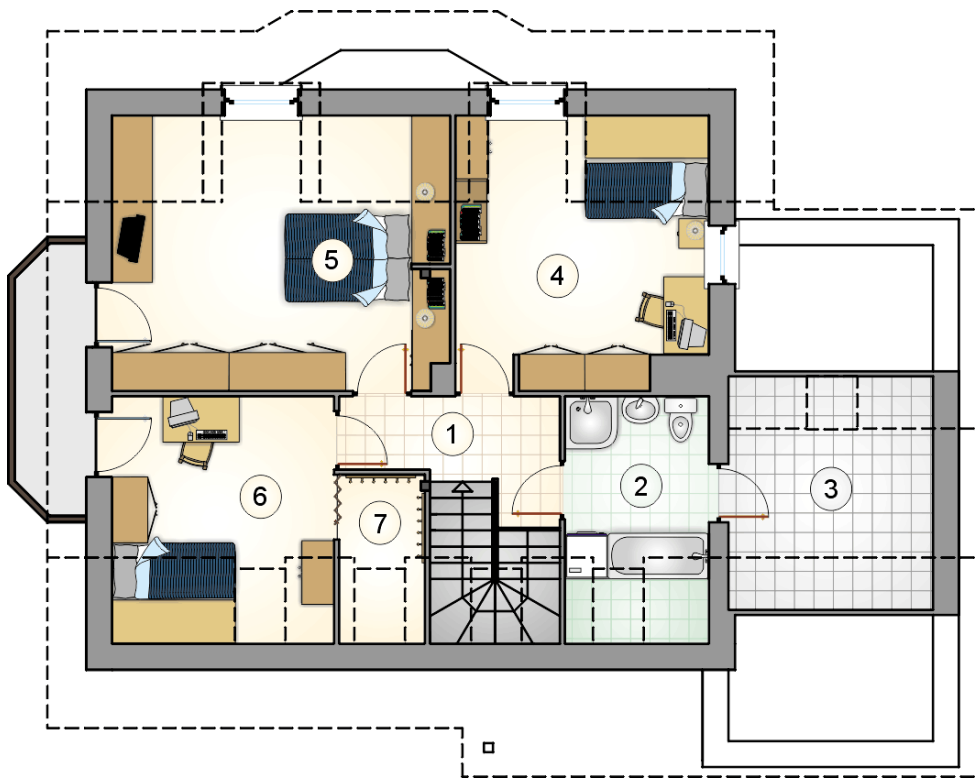
stan surowy	266 436 zł
roboty wykończeniowe	256 049 zł
instalacje	114 770 zł
koszt budowy	637 255 zł

Podane ceny są szacunkowymi cenami netto. Zapytaj o zestawienie materiałów naszego konsultanta na www.studioatrium.pl

RZUT PARTERU

	[m ²]
1 wiatrołap	3,10
2 hall z komunikacją	10,60
3 łazienka	2,80
4 kuchnia z jadalnią	22,40
5 pokój dzienny	26,50
6 kotłownia	7,00
razem	72,40
7 garaż	16,90





RZUT PODDASZA		[m ²]
1	hall z komunikacją	7,10
2	łazienka	5,85
3	zaplecze łazienki	7,20
4	pokój	12,75
5	pokój	17,10
6	pokój	9,05
7	garderoba	1,90
razem		60,95