



# Krokus

## 133,35 m<sup>2</sup>

plus garaż 16,90 m<sup>2</sup>

Dom parterowy z poddaszem użytkowym i garażem, z lukarnami, przeszklonym ryzalitem i narożnym tarasem w podcieniu, niepodpiwniczony

min. wymiary działki 20,45 x 19,06 m

pow. netto parteru	92,00 m <sup>2</sup>
pow. całkowita	217,25 m <sup>2</sup>
pow. zabudowy	122,00 m <sup>2</sup>
kubatura brutto	786,00 m <sup>3</sup>
wysokość budynku	8,03 m
kąt nachylenia dachu	40°
rodzaj stropu	gęstożebrowy
pow. dachu	210,00 m <sup>2</sup>



### TECHNOLOGIA

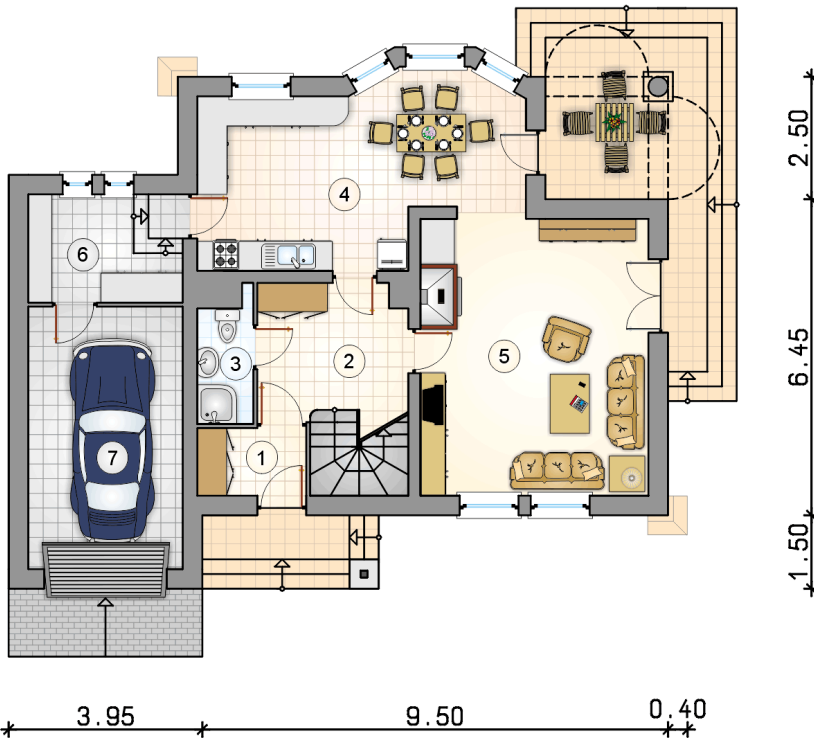
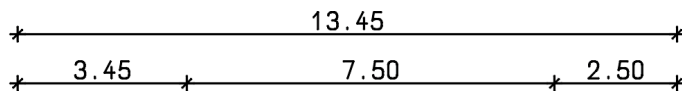
Technologia murowana: Pustak ceramiczny gr. 30 cm + ocieplenie w systemie Termo Organika. Pokrycie dachu dachówką cementową. Brama garażowa i drzwi zewnętrzne marki Hörmann.

Do tego projektu możesz wprowadzić zmiany, na które wyrazimy bezpłatną zgodę. Więcej na [www.studioatrium.pl](http://www.studioatrium.pl)

### KOSZTY BUDOWY

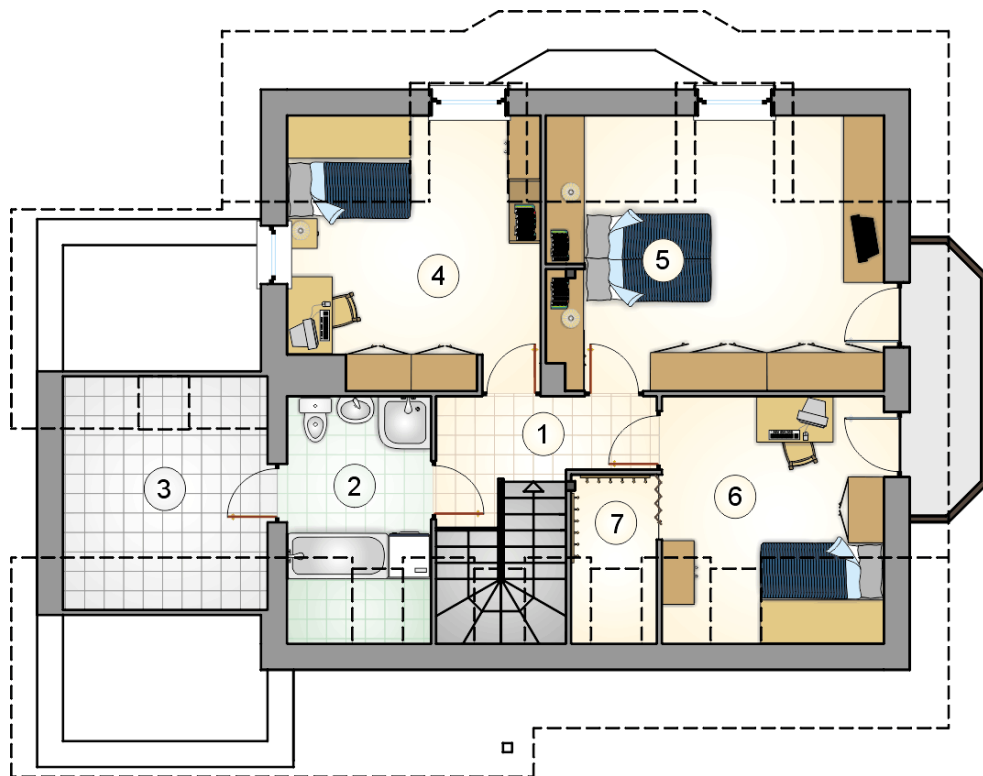
stan surowy	266 436 zł
roboty wykończeniowe	256 049 zł
instalacje	114 770 zł
koszt budowy	637 255 zł

Podane ceny są szacunkowymi cenami netto. Zapytaj o zestawienie materiałów naszego konsultanta na [www.studioatrium.pl](http://www.studioatrium.pl)



### RZUT PARTERU [m<sup>2</sup>]

1	wiatrołap	3,10
2	hall z komunikacją	10,60
3	łazienka	2,80
4	kuchnia z jadalnią	22,40
5	pokój dzienny	26,50
6	kotłownia	7,00
<b>7</b>	<b>razem</b>	<b>72,40</b>
	garaż	16,90



RZUT PODDASZA [m<sup>2</sup>]

1	hall z komunikacją	7,10
2	łazienka	5,85
3	zaplecze łazienki	7,20
4	pokój	12,75
5	pokój	17,10
6	pokój	9,05
7	garderoba	1,90
	<b>razem</b>	<b>60,95</b>