

Król Artur 184 m²

plus garaż 33,95 m²

Rozległy, parterowy dom z poddaszem użytkowym i 2-stanowiskowym garażem, z wieżyczką i lukarnami

min. wymiary działki 27,3 x 23,35 m

pow. netto parteru	142,95 m ²
pow. całkowita	342,25 m ²
pow. zabudowy	184,05 m ²
kubatura brutto	939,00 m ³
wysokość budynku	7,80 m
kąt nachylenia dachu	45°
rodzaj stropu	gęstożebrowy
pow. dachu	325,00 m ²

TECHNOLOGIA

Technologia murowana: Pustak ceramiczny gr. 30 cm + ocieplenie w systemie Termo Organika. Pokrycie dachu dachówką cementową. Brama garażowa i drzwi zewnętrzne marki Hörmann.

Do tego projektu możesz wprowadzić zmiany, na które wyrazimy bezpłatną zgodę. Więcej na www.studioatrium.pl

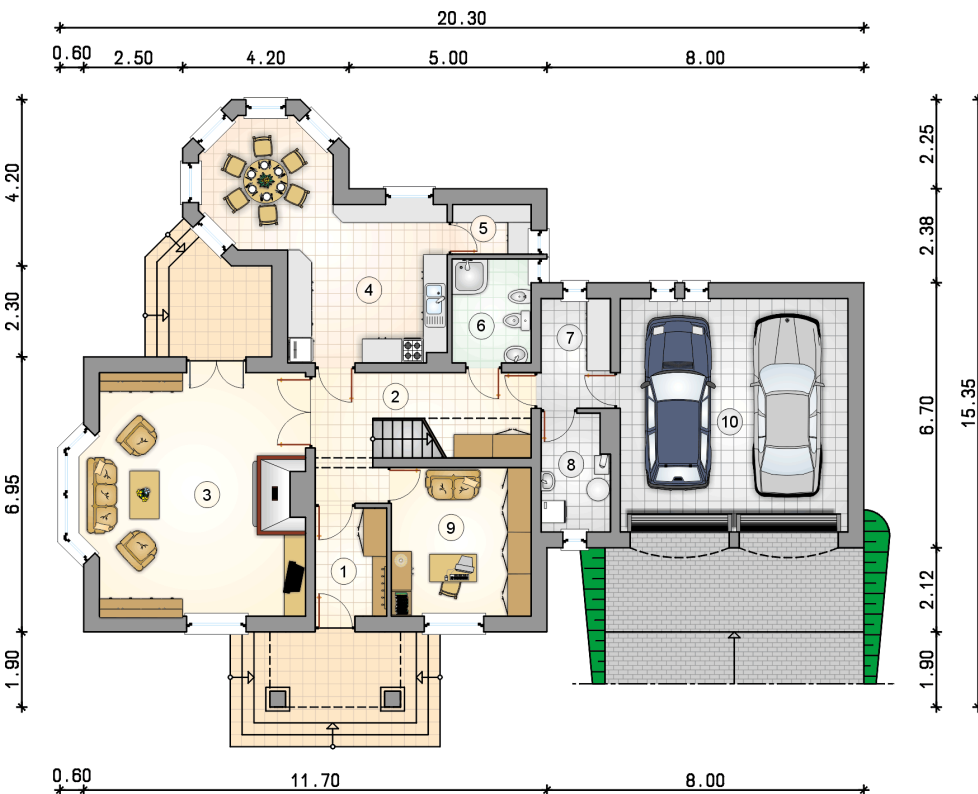
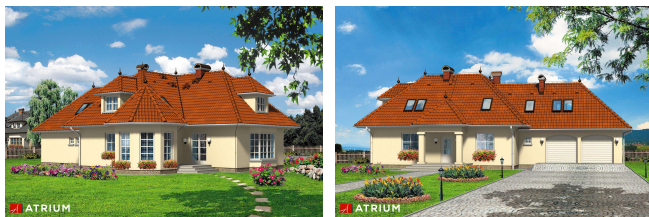
KOSZTY BUDOWY

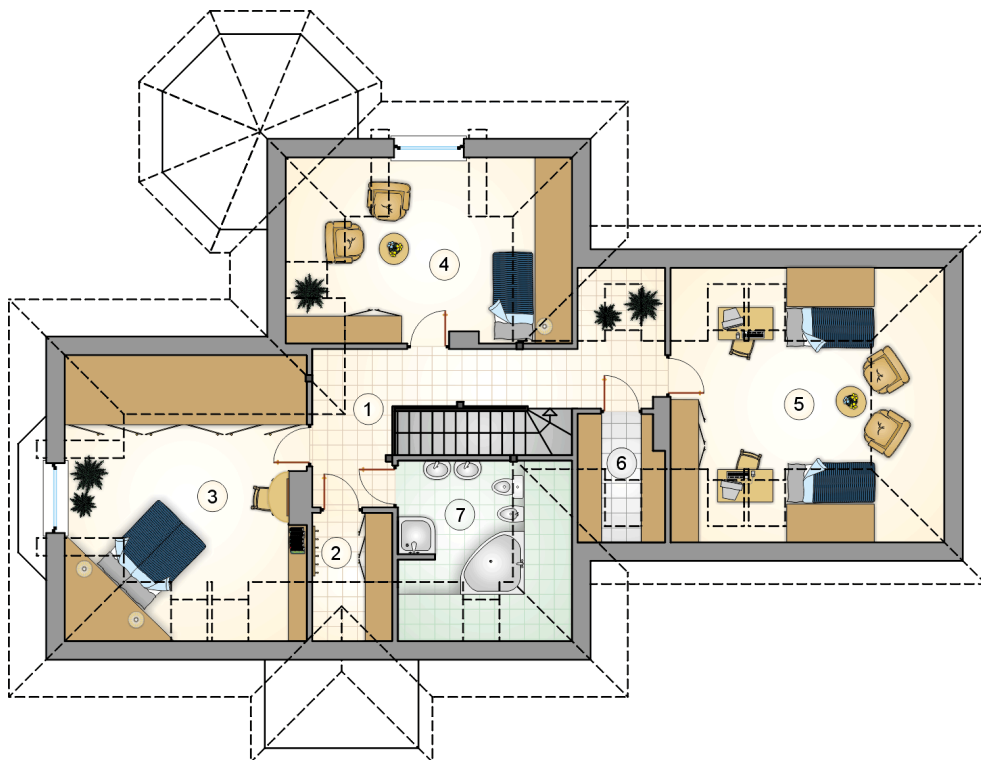
stan surowy	377 415 zł
roboty wykończeniowe	362 701 zł
instalacje	162 574 zł
koszt budowy	902 690 zł

Podane ceny są szacunkowymi cenami netto. Zapytaj o zestawienie materiałów naszego konsultanta na www.studioatrium.pl

RZUT PARTERU

	[m ²]
1 wiatrołap	4,90
2 hall z komunikacją	12,85
3 pokój dzienny	33,10
4 kuchnia z jadalnią	24,75
5 spiżarnia	2,50
6 łazienka	5,25
7 schowek	4,85
8 kotłownia	5,00
9 pokój	13,25
razem	106,45
10 garaż	33,95





RZUT PODDASZA

[m²]

1	hall	15,20
2	garderoba	3,15
3	pokój	19,90
4	pokój	15,15
5	pokój	13,35
6	schowek	2,20
7	łazienka	8,60
	razem	77,55