



# Król Maciuś

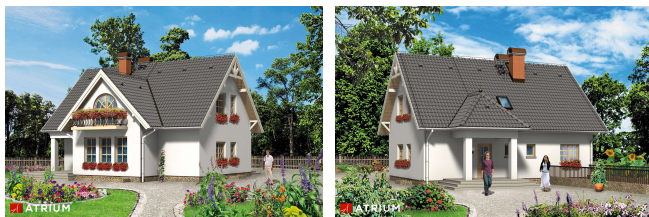
## 147,9 m<sup>2</sup>

plus piwnica 61,85 m<sup>2</sup>  
plus garaż 21,60 m<sup>2</sup>

Parterowy dom z poddaszem użytkowym z ryzalitem i dużą lukarną z balkonem, 4 sypialniami i tarasem, z garażem w podpiwniczeniu

min. wymiary działki 19,95 x 24,4 m

pow. netto parteru	84,15 m <sup>2</sup>
pow. całkowita	324,80 m <sup>2</sup>
pow. zabudowy	127,50 m <sup>2</sup>
kubatura brutto	915,20 m <sup>3</sup>
wysokość budynku	8,54 m
kąt nachylenia dachu	45°
rodzaj stropu	gęstożebrowy
pow. dachu	213,50 m <sup>2</sup>



### TECHNOLOGIA

Technologia murowana: Pustak ceramiczny gr. 30 cm + ocieplenie w systemie Termo Organika. Pokrycie dachu dachówką cementową. Brama garażowa i drzwi zewnętrzne marki Hörmann.

Do tego projektu możesz wprowadzić zmiany, na które wyrazimy bezpłatną zgodę. Więcej na [www.studioatrium.pl](http://www.studioatrium.pl)

### KOSZTY BUDOWY

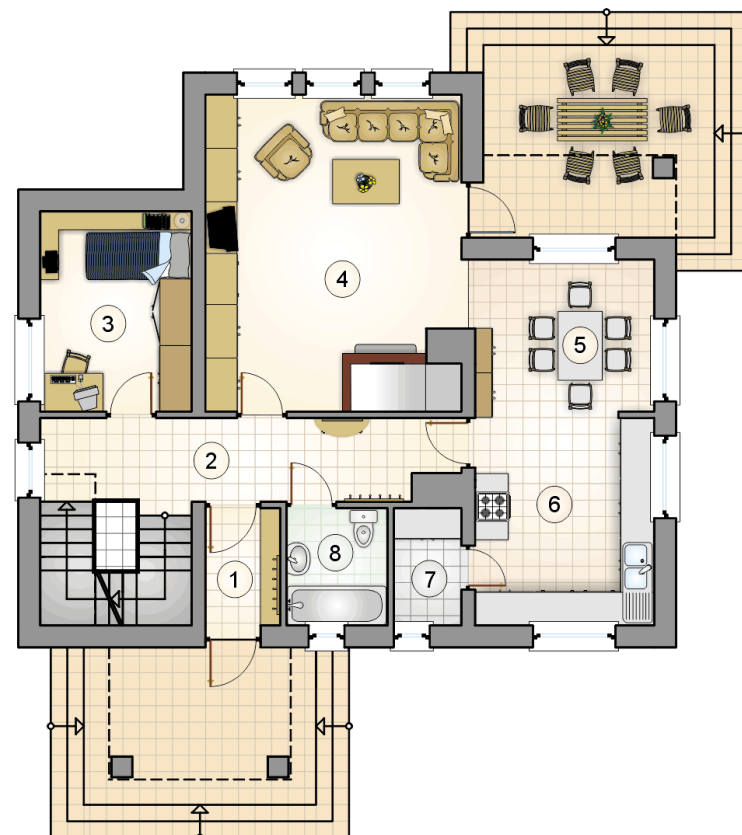
stan surowy	382 198 zł
roboty wykończeniowe	322 503 zł
instalacje	144 439 zł
koszt budowy	849 140 zł

Podane ceny są szacunkowymi cenami netto. Zapytaj o zestawienie materiałów naszego konsultanta na [www.studioatrium.pl](http://www.studioatrium.pl)

### RZUT PARTERU

	[m <sup>2</sup> ]
1 przedsionek	2,90
2 hall ze schodami	16,55
3 pokój	10,00
4 pokój dzienny	26,35
5 jadalnia	9,10
6 kuchnia	12,40
7 spiżarnia	2,60
8 łazienka	3,90
<b>razem</b>	<b>83,80</b>

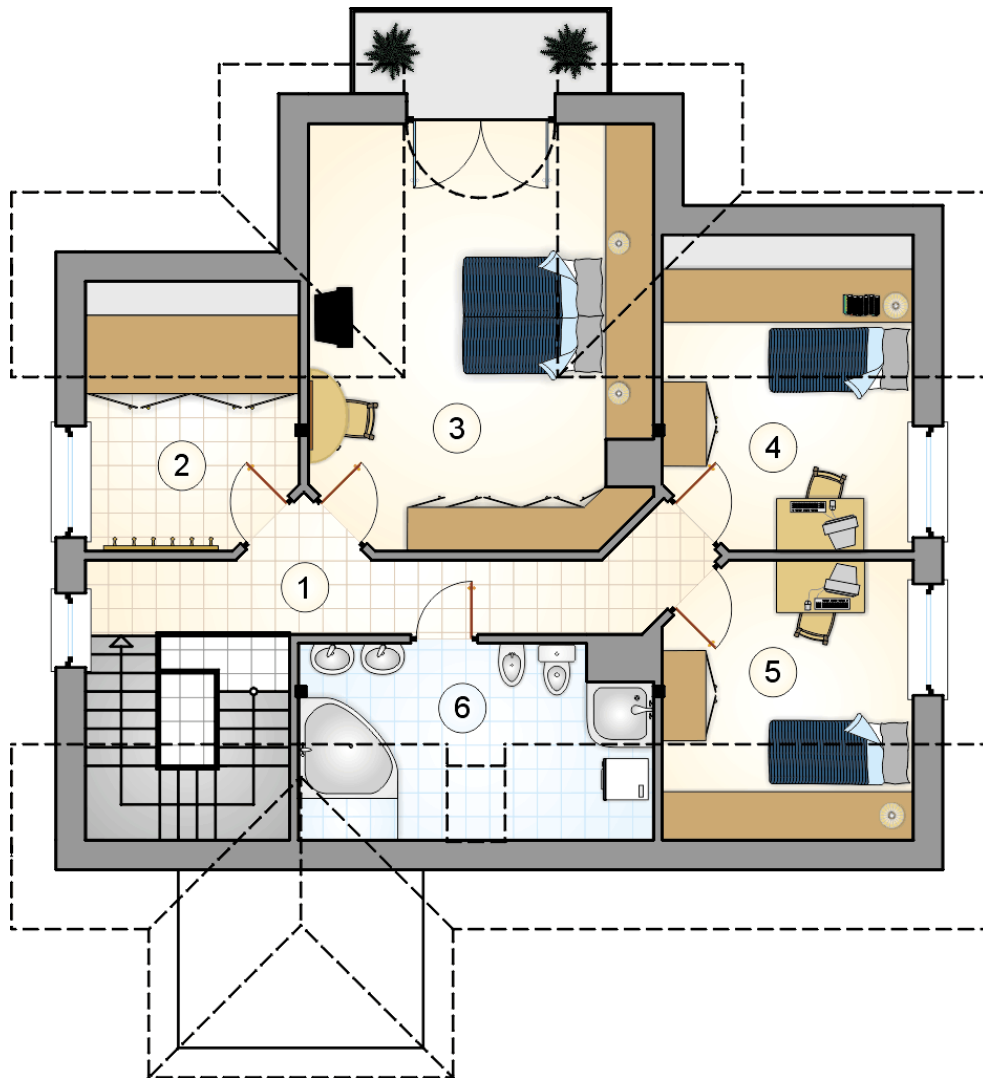
3.00 5.45 3.50



11.95

12.81  
8.325  
2.125  
2.36

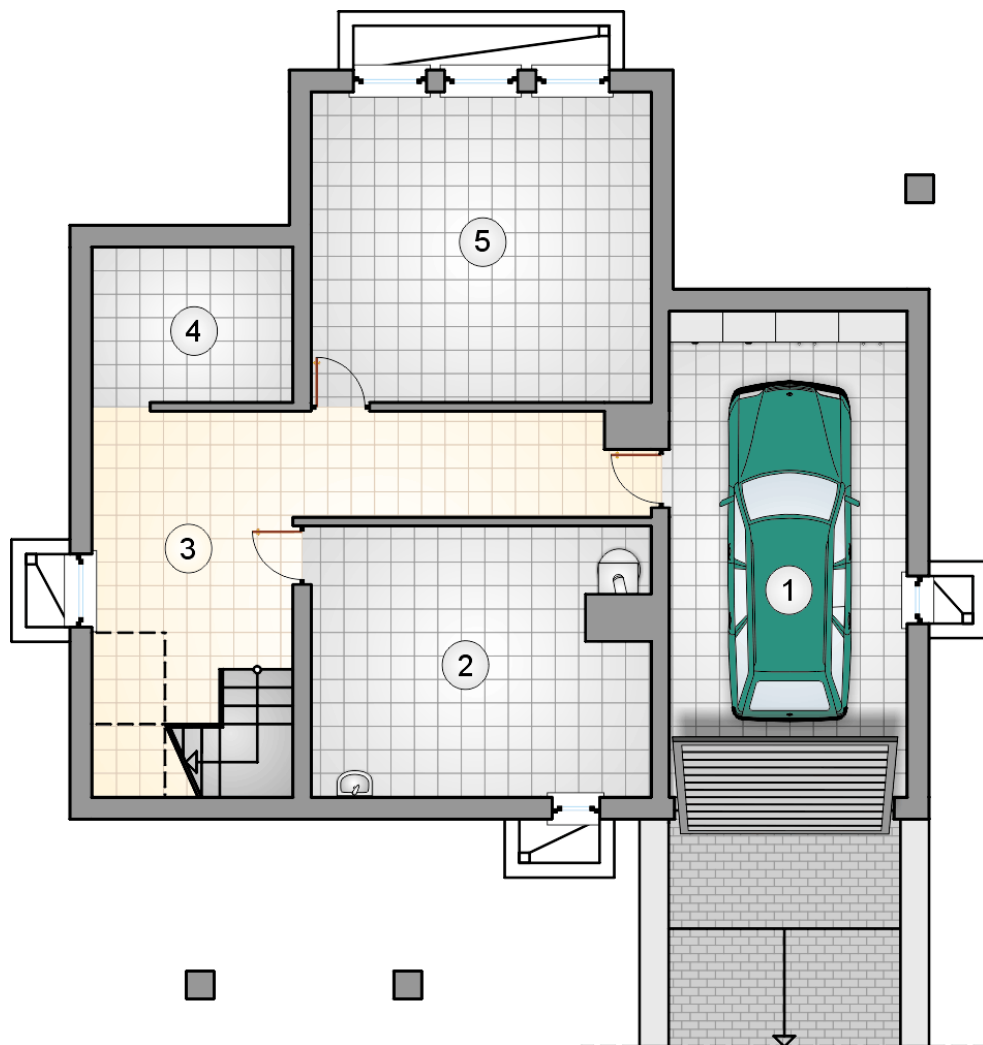
1.46  
1.54  
7.45



RZUT PODDASZA

[m<sup>2</sup>]

1	komunikacja	12,30
2	garderoba	6,40
3	pokój	19,70
4	pokój	8,75
5	pokój	9,20
6	łazienka	7,75
	<b>razem</b>	<b>64,10</b>



RZUT PIWNICY

[m<sup>2</sup>]

1	garaż	21,60
2	kotłownia	16,70
3	hall z komunikacją	19,55
4	schowek	5,85
5	piwnica	19,75
	<b>razem</b>	<b>83,45</b>