



Król Maciuś

147,9 m²

plus piwnica 61,85 m²
plus garaż 21,60 m²

Parterowy dom z poddaszem użytkowym z ryzalitem i dużą lukarną z balkonem, 4 sypialniami i tarasem, z garażem w podpiwniczeniu

min. wymiary działki 19,95 x 24,4 m

pow. netto parteru	84,15 m ²
pow. całkowita	324,80 m ²
pow. zabudowy	127,50 m ²
kubatura brutto	915,20 m ³
wysokość budynku	8,54 m
kąt nachylenia dachu	45°
rodzaj stropu	gęstożebrowy
pow. dachu	213,50 m ²

TECHNOLOGIA

Technologia murowana: Pustak ceramiczny gr. 30 cm + ocieplenie w systemie Termo Organika. Pokrycie dachu dachówką cementową. Brama garażowa i drzwi zewnętrzne marki Hörmann.

Do tego projektu możesz wprowadzić zmiany, na które wyrazimy bezpłatną zgodę. Więcej na www.studioatrium.pl

KOSZTY BUDOWY

stan surowy	382 198 zł
roboty wykończeniowe	322 503 zł
instalacje	144 439 zł
koszt budowy	849 140 zł

Podane ceny są szacunkowymi cenami netto. Zapytaj o zestawienie materiałów naszego konsultanta na www.studioatrium.pl

RZUT PARTERU

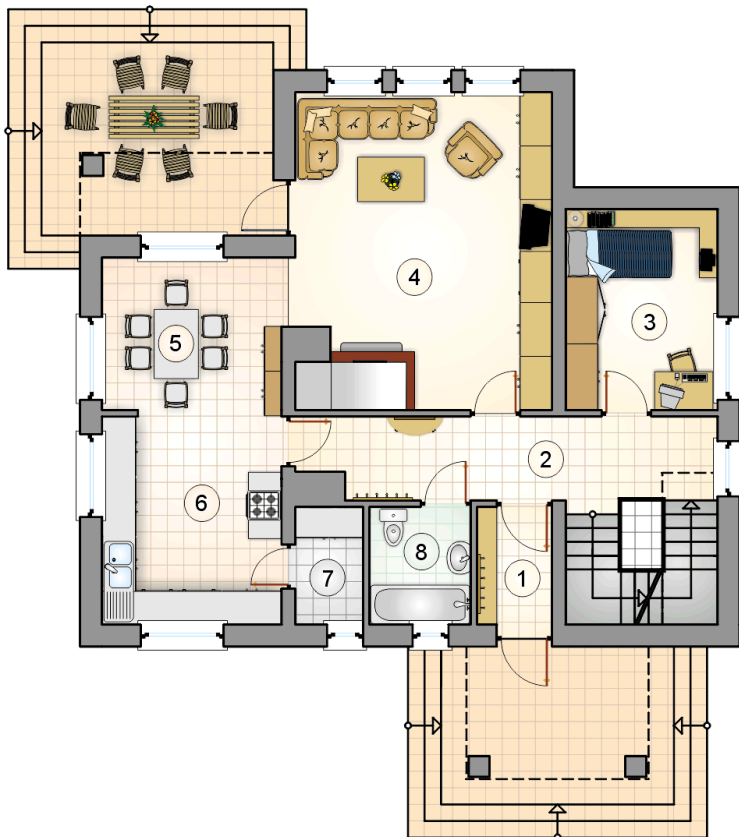
	[m ²]
1 przedsionek	2,90
2 hall ze schodami	16,55
3 pokój	10,00
4 pokój dzienny	26,35
5 jadalnia	9,10
6 kuchnia	12,40
7 spiżarnia	2,60
8 łazienka	3,90
razem	83,80



3.50 5.45 3.00

1.46 1.54

7.45

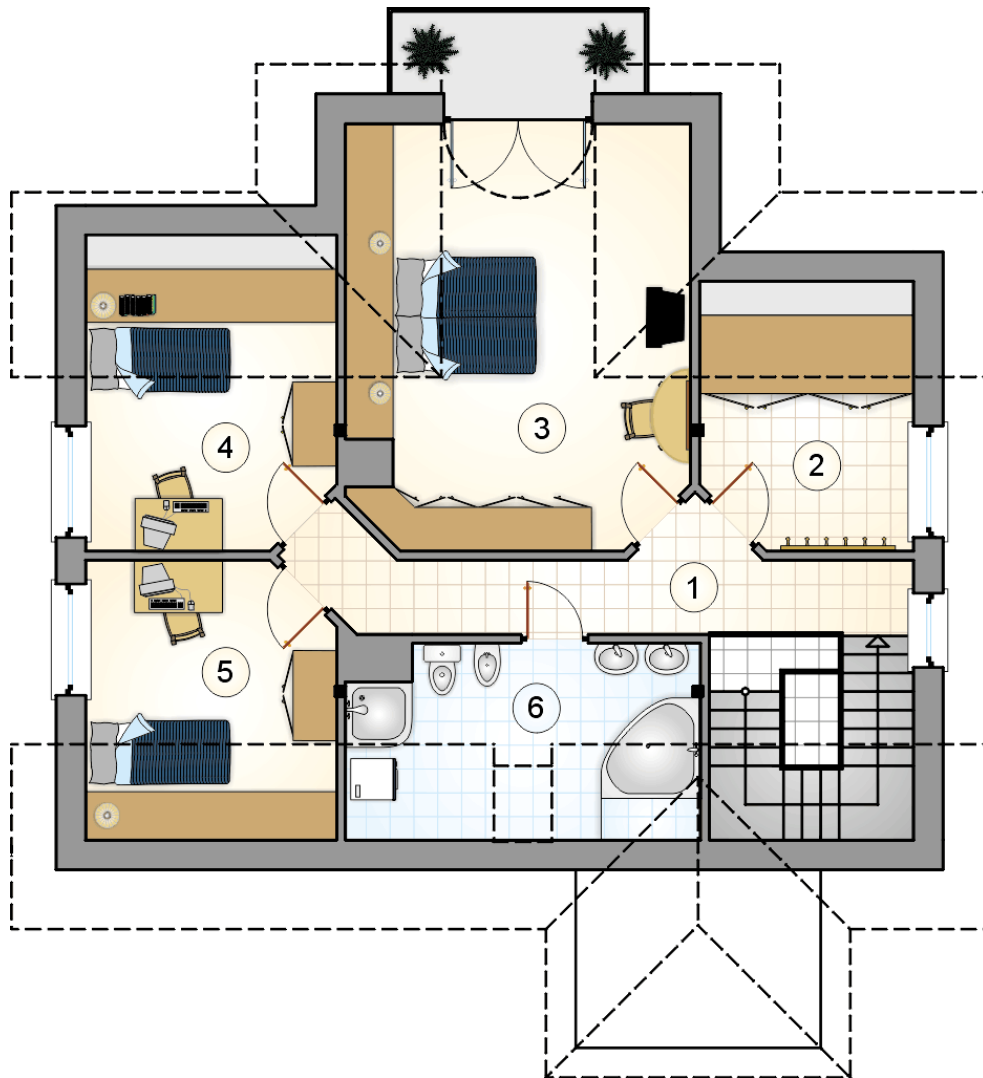


2.125

8.325

12.81

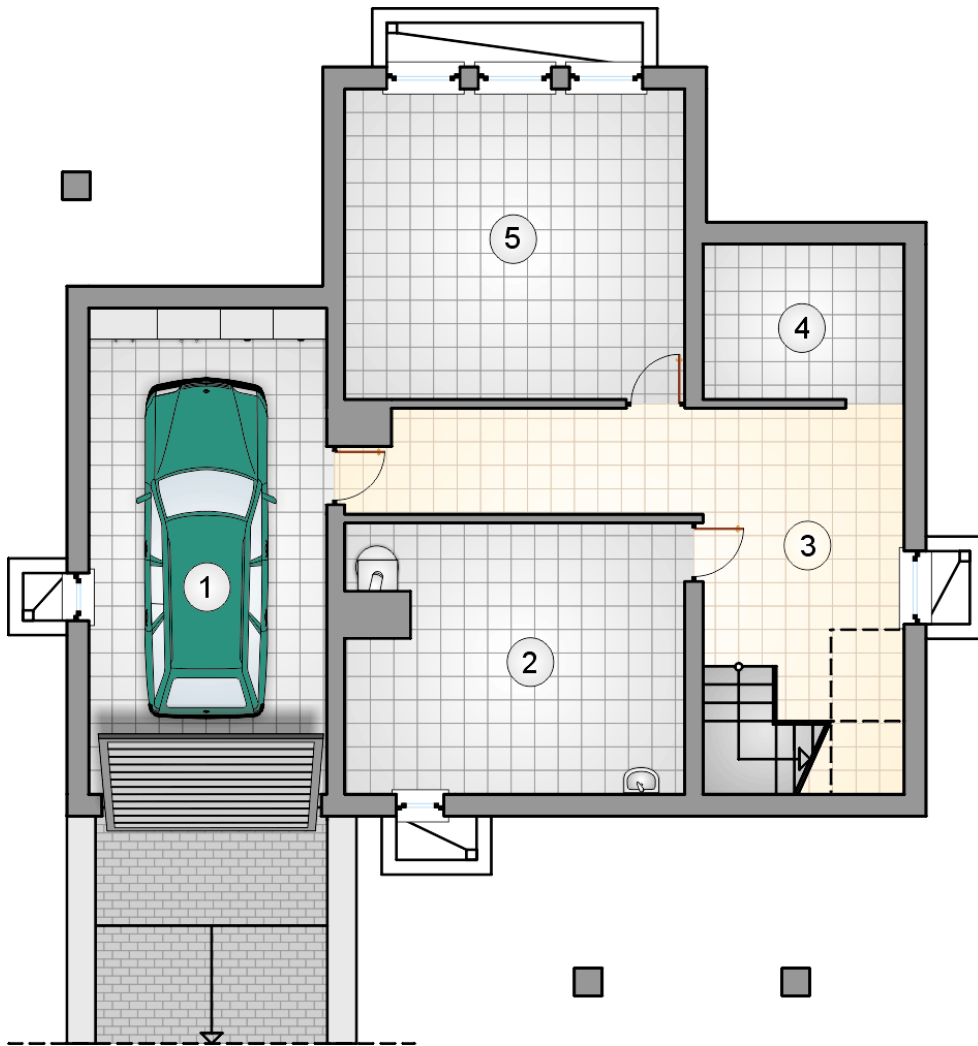
11.95



RZUT PODDASZA

[m²]

1	komunikacja	12,30
2	garderoba	6,40
3	pokój	19,70
4	pokój	8,75
5	pokój	9,20
6	łazienka	7,75
	razem	64,10



RZUT PIWNICY

[m²]

1	garaż	21,60
2	kotłownia	16,70
3	hall z komunikacją	19,55
4	schowek	5,85
5	piwnica	19,75
	razem	83,45