



Królewna Śnieżka

113,65 m²

plus garaż 21,00 m²

Parterowy dom z poddaszem użytkowym i garażem, 4 sypialniami, lukarnami i ryzalitem

min. wymiary działki 18,95 x 19,2 m

pow. netto parteru	88,30 m ²
pow. całkowita	215,60 m ²
pow. zabudowy	109,30 m ²
kubatura brutto	626,75 m ³
wysokość budynku	7,58 m
kąt nachylenia dachu	42°
rodzaj stropu	gęstożebrowy
pow. dachu	202,00 m ²

TECHNOLOGIA

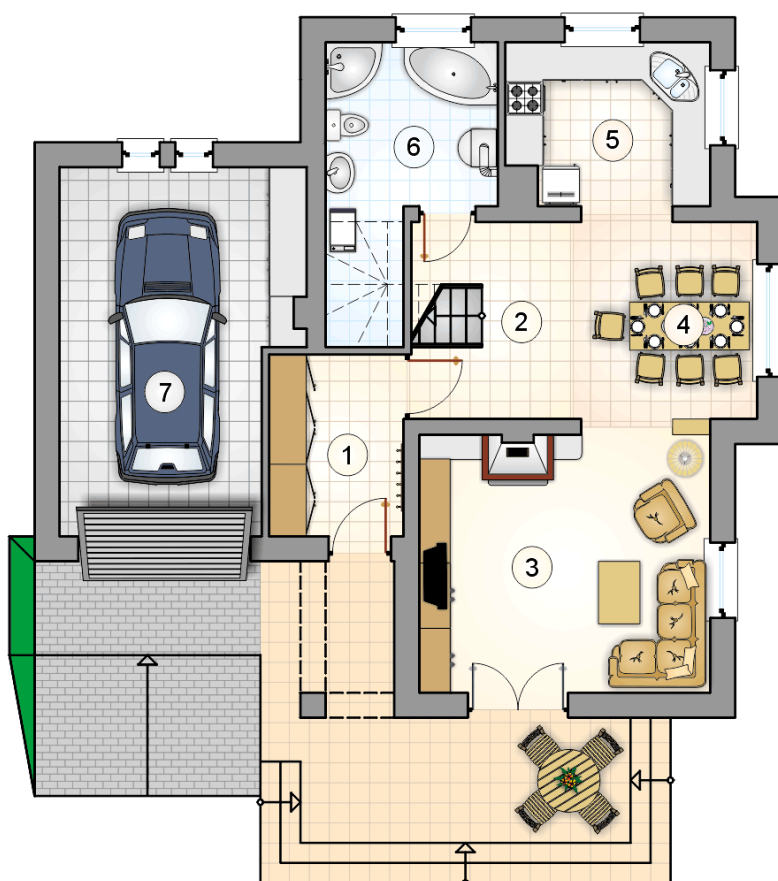
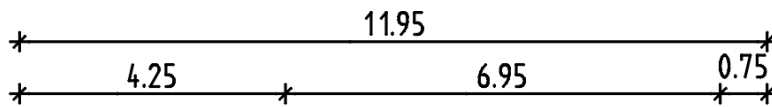
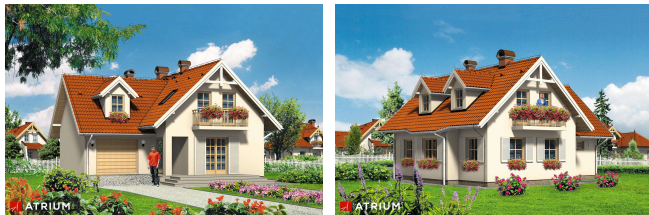
Technologia murowana: Pustak ceramiczny gr. 30 cm + ocieplenie w systemie Termo Organika. Pokrycie dachu dachówką cementową. Brama garażowa i drzwi zewnętrzne marki Hörmann.

Do tego projektu możesz wprowadzić zmiany, na które wyrazimy bezpłatną zgodę. Więcej na www.studioatrium.pl

KOSZTY BUDOWY

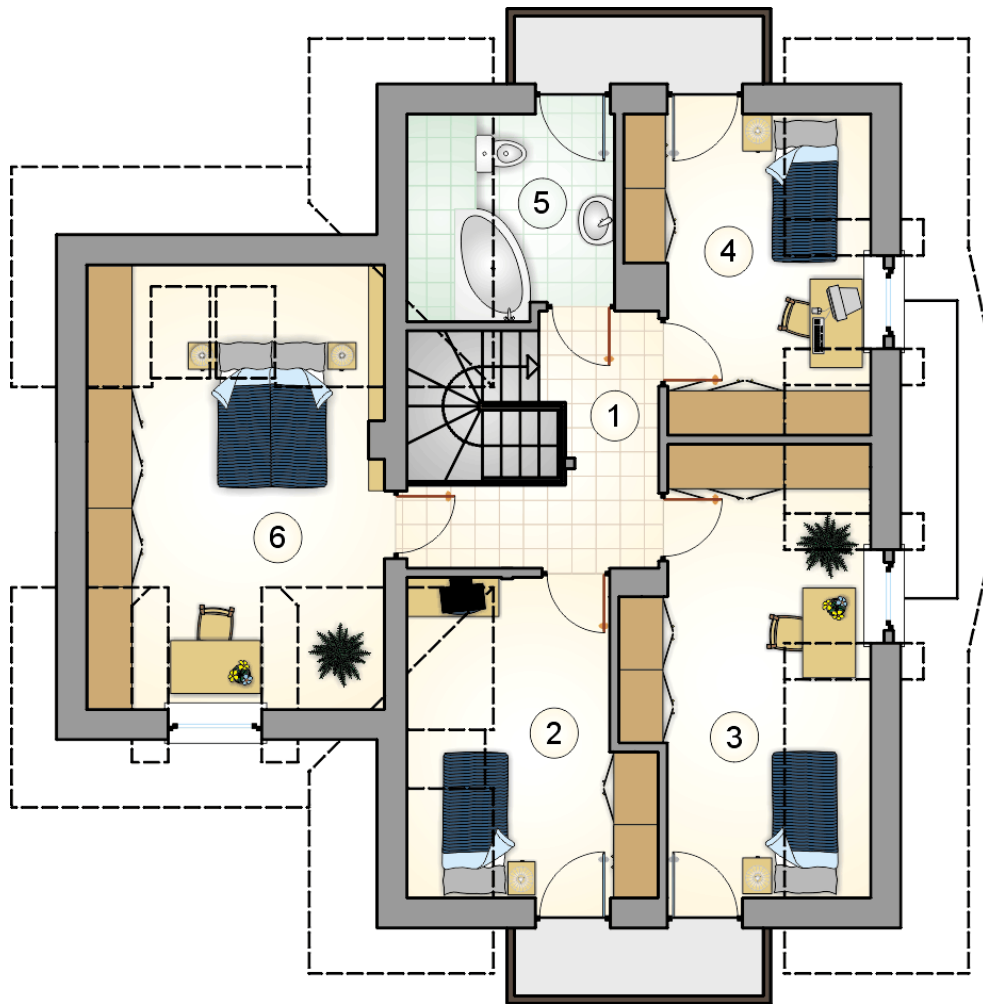
stan surowy	233 143 zł
roboty wykończeniowe	224 054 zł
instalacje	100 428 zł
koszt budowy	557 625 zł

Podane ceny są szacunkowymi cenami netto. Zapytaj o zestawienie materiałów naszego konsultanta na www.studioatrium.pl



RZUT PARTERU [m²]

1	przedsiónek	6,25
2	hall z komunikacją	7,35
3	pokój dzienny	19,30
4	jadalnia	9,20
5	kuchnia	8,45
6	łazienka z piecem c.o.	8,40
7	razem	58,95
	garaż	21,00



RZUT PODDASZA

[m²]

1	hall z komunikacją	7,10
2	pokój	8,45
3	pokój	12,45
4	pokój	9,45
5	łazienka	4,40
6	pokój	12,85
	razem	54,70