



Kruczek 143,65 m²

Dom parterowy z poddaszem użytkowym, z zadaszonym tarasem

min. wymiary działki 22,13 x 18,8 m

pow. netto parteru	123,70 m ²
pow. całkowita	244,15 m ²
pow. zabudowy	146,40 m ²
kubatura brutto	832,20 m ³
wysokość budynku	8,78 m
kąt nachylenia dachu	42°
rodzaj stropu	gęstożebrowy
pow. dachu	243,30 m ²

TECHNOLOGIA

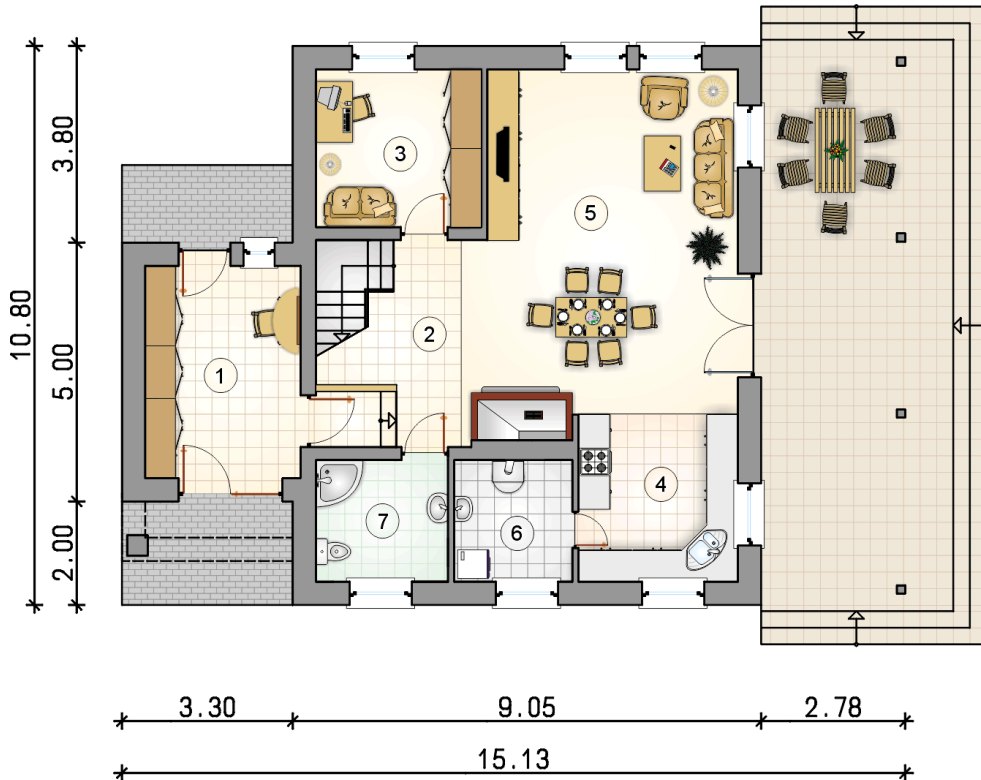
Technologia murowana: Pustak ceramiczny gr. 30 cm + ocieplenie w systemie Termo Organika. Pokrycie dachu dachówką cementową. Drzwi zewnętrzne marki Hörmann.

Do tego projektu możesz wprowadzić zmiany, na które wyrażymy bezpłatną zgodę. Więcej na www.studioatrium.pl

KOSZTY BUDOWY

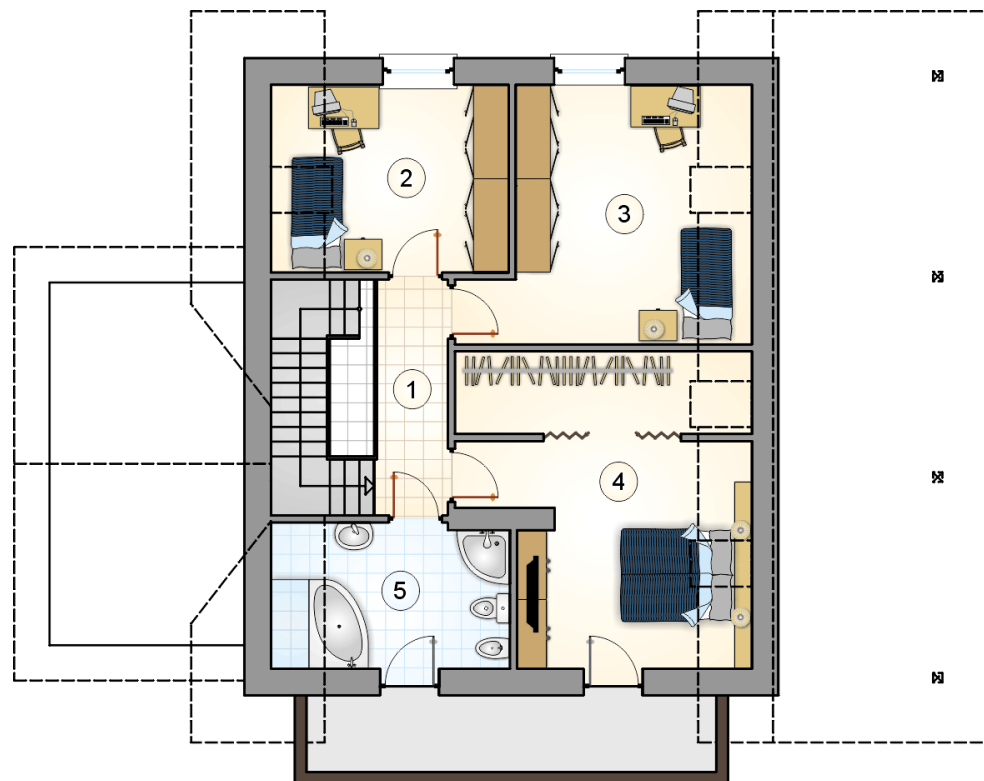
stan surowy	270 270 zł
roboty wykończeniowe	259 734 zł
instalacje	116 421 zł
koszt budowy	646 425 zł

Podane ceny są szacunkowymi cenami netto. Zapytaj o zestawienie materiałów naszego konsultanta na www.studioatrium.pl



RZUT PARTERU [m²]

1	wiatrołap	12,30
2	hall z komunikacją	9,40
3	pokój	9,75
4	kuchnia	9,95
5	pokój dzienny z jadalnią	33,10
6	kotłownia	5,35
7	łazienka	6,00
	razem	85,85



RZUT PODDASZA [m²]

1	hall z komunikacją	5,00
2	pokój	10,30
3	pokój	15,20
4	pokój z garderobą	19,40
5	łazienka	7,90
0	razem	57,80