



# Kruczek 143,65 m<sup>2</sup>

Dom parterowy z poddaszem użytkowym, z zadaszonym tarasem

min. wymiary działki 22,13 x 18,8 m

pow. netto parteru	123,70 m <sup>2</sup>
pow. całkowita	244,15 m <sup>2</sup>
pow. zabudowy	146,40 m <sup>2</sup>
kubatura brutto	832,20 m <sup>3</sup>
wysokość budynku	8,78 m
kąt nachylenia dachu	42°
rodzaj stropu	gęstożebrowy
pow. dachu	243,30 m <sup>2</sup>

## TECHNOLOGIA

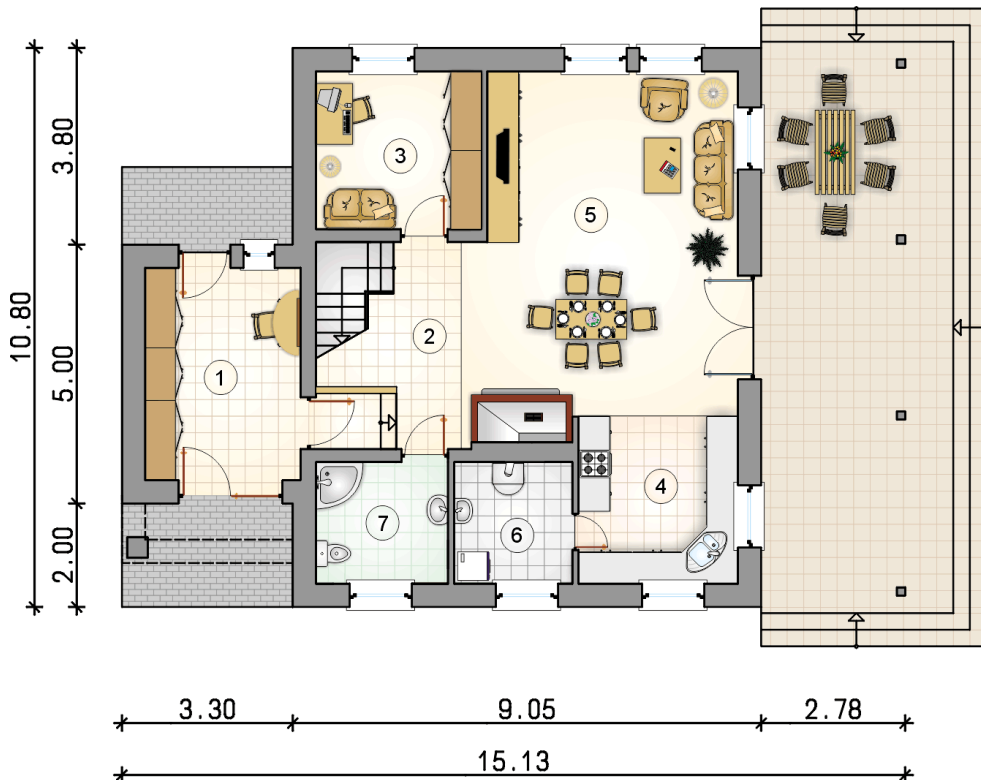
Technologia murowana: Pustak ceramiczny gr. 30 cm + ocieplenie w systemie Termo Organika. Pokrycie dachu dachówką cementową. Drzwi zewnętrzne marki Hörmann.

Do tego projektu możesz wprowadzić zmiany, na które wyrazimy bezpłatną zgodę. Więcej na [www.studioatrium.pl](http://www.studioatrium.pl)

## KOSZTY BUDOWY

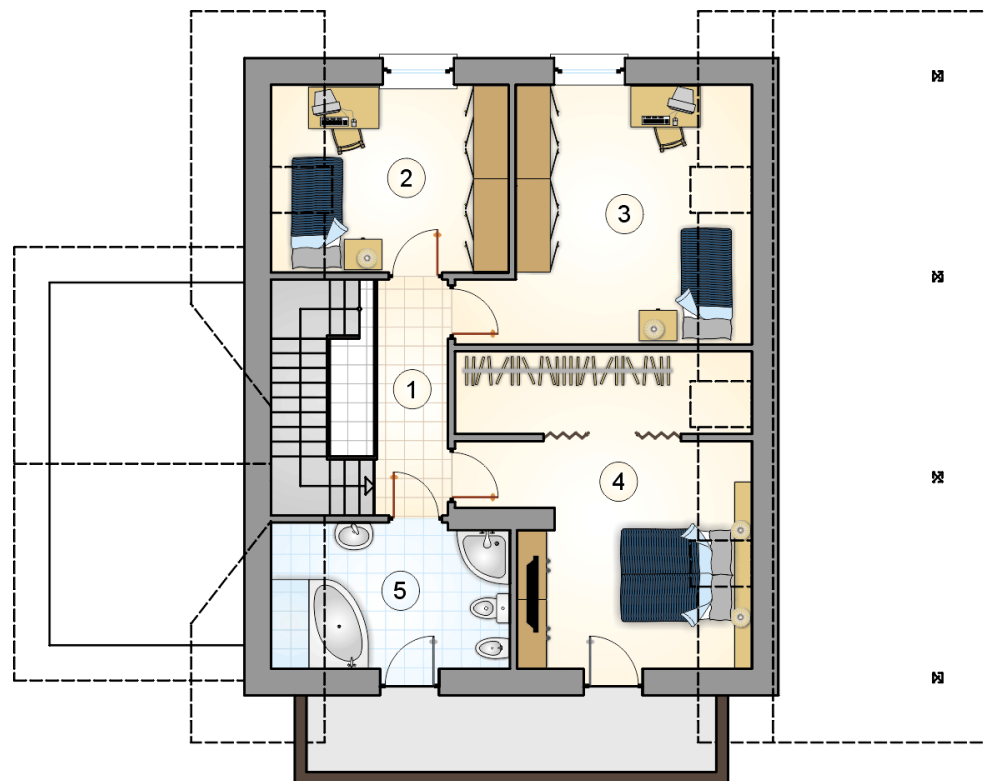
stan surowy	270 270 zł
roboty wykończeniowe	259 734 zł
instalacje	116 421 zł
koszt budowy	646 425 zł

Podane ceny są szacunkowymi cenami netto. Zapytaj o zestawienie materiałów naszego konsultanta na [www.studioatrium.pl](http://www.studioatrium.pl)



## RZUT PARTERU [m<sup>2</sup>]

1	wiatrołap	12,30
2	hall z komunikacją	9,40
3	pokój	9,75
4	kuchnia	9,95
5	pokój dzienny z jadalnią	33,10
6	kotłownia	5,35
7	łazienka	6,00
	<b>razem</b>	<b>85,85</b>



RZUT PODDASZA		[m <sup>2</sup> ]
1	hall z komunikacją	5,00
2	pokój	10,30
3	pokój	15,20
4	pokój z garderobą	19,40
5	łazienka	7,90
0	<b>razem</b>	<b>57,80</b>