



# Kruszek II

## 55,4 m<sup>2</sup>

Mały dom parterowy z dwuspadowym dachem i poddaszem użytkowym, idealny na wąską działkę, tani w budowie

min. wymiary działki 15,7 x 16,4 m

pow. netto parteru	42,80 m <sup>2</sup>
pow. całkowita	107,05 m <sup>2</sup>
pow. zabudowy	56,20 m <sup>2</sup>
kubatura brutto	300,20 m <sup>3</sup>
wysokość budynku	7,39 m
kąt nachylenia dachu	45°
rodzaj stropu	gęstożebrowy
pow. dachu	107,30 m <sup>2</sup>

### TECHNOLOGIA

Technologia murowana: Pustak ceramiczny gr. 30 cm + ocieplenie w systemie Termo Organika. Pokrycie dachu dachówką cementową. Drzwi zewnętrzne marki Hörmann.

Do tego projektu możesz wprowadzić zmiany, na które wyrazimy bezpłatną zgodę. Więcej na [www.studioatrium.pl](http://www.studioatrium.pl)

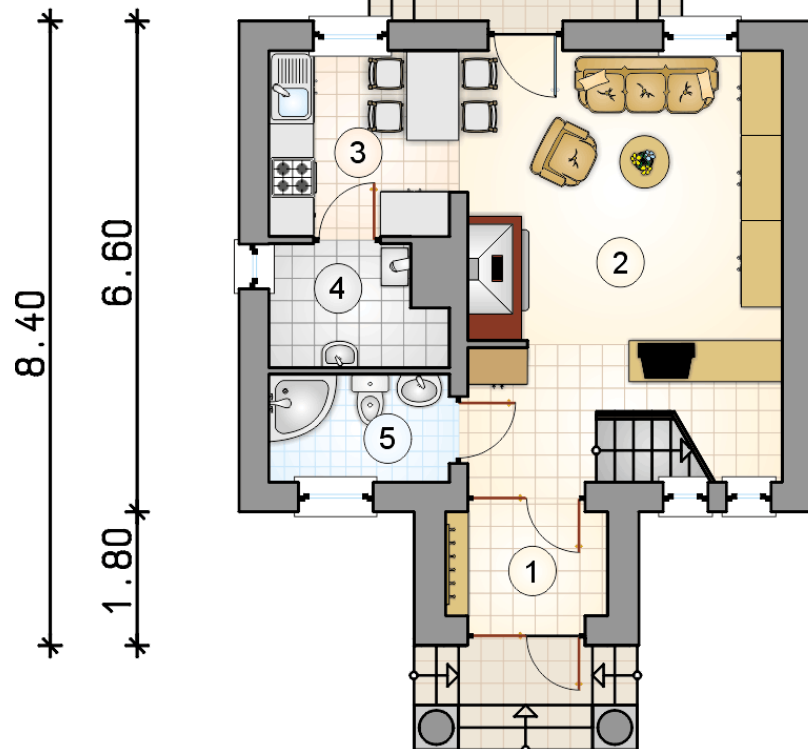


### KOSZTY BUDOWY

stan surowy	104 232 zł
roboty wykończeniowe	100 169 zł
instalacje	44 899 zł
koszt budowy	249 300 zł

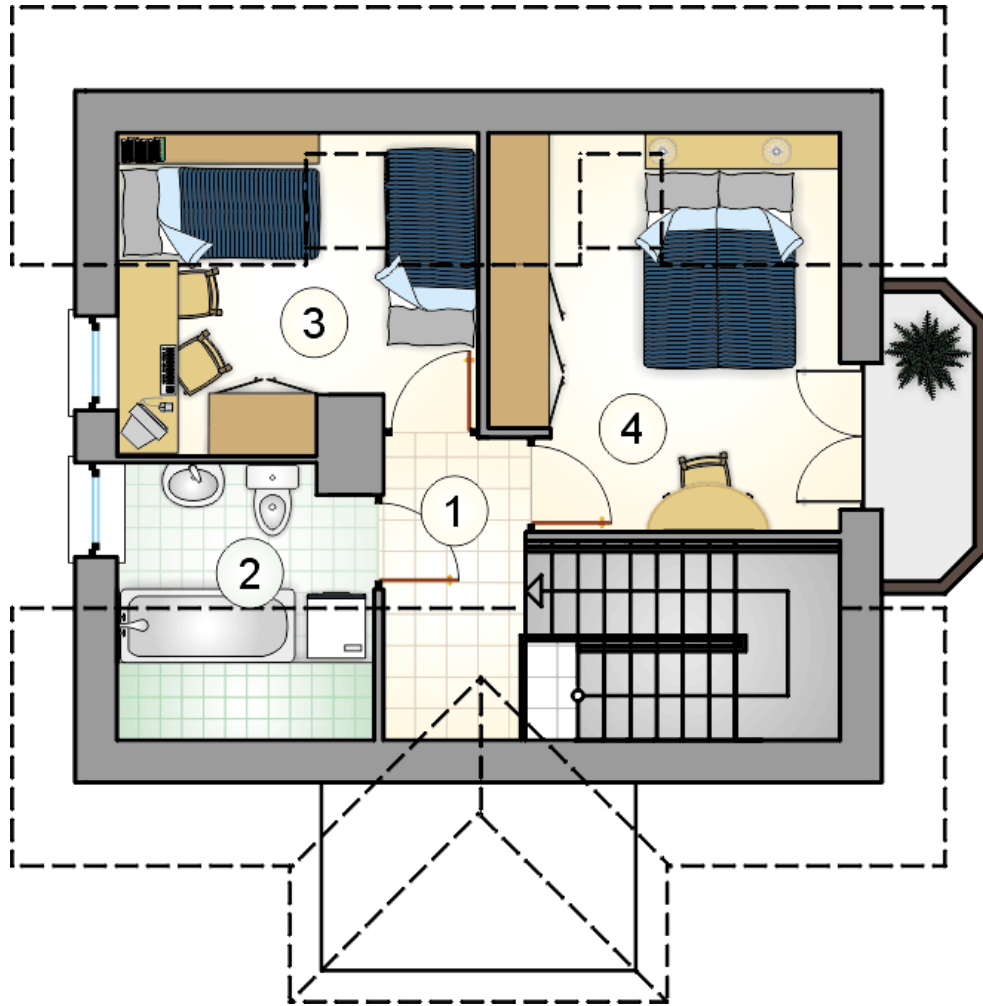
Podane ceny są szacunkowymi cenami netto. Zapytaj o zestawienie materiałów naszego konsultanta na [www.studioatrium.pl](http://www.studioatrium.pl)

7.70



### RZUT PARTERU [m<sup>2</sup>]

1	przedsiónek	3,30
2	pokój dzienny z hallem i komunikacją	20,65
3	kuchnia z jadalnią	6,15
4	kołtównia	3,50
5	łazienka	3,40
	<b>razem</b>	<b>37,00</b>



RZUT PODDASZA

[m<sup>2</sup>]

1	hall z komunikacją	2,10
2	łazienka	3,10
3	pokój	5,30
4	pokój	7,90
0	<b>razem</b>	<b>18,40</b>